



DRÜCKJAGD IN MILICZ



Spannende Drückjagden in diesem beliebten Staatsrevier in Südwest-Polen. Die Strecke besteht normalerweise aus Schwarz-, Rot- und Rehwild. Sehr gute Unterkunft im Revier. Die Abrechnung kann nach Preisliste erfolgen, oder Sie können ein Pauschalangebot buchen ohne Zuzahlung für Keiler.



Jagd für jeden geeignet



Keine besondere Fitness erforderlich



Unterkunft in einer Hütte



Drückjagd

HÖHEPUNKTE & BESCHREIBUNG Drückjagd in Milicz



Drückjagd in Polen

Der Gebell der sich nähernden Hunde und das enthusiastische Rufen der Treiber verrät Ihnen, dass eine Rotte Sauen auf die Schützenlinie zukommt. Sie können das Rascheln der trockenen Blätter hören und fühlen Ihren Pulsschlag in den Schläfen. Hier kommen Sie...!

Drückjagden gehen unter die Haut – und viele Jäger kommen Jahr für Jahr nach Polen in "ihr" Revier. Dass die Zahl der Stammkunden so hoch ist, liegt an der Qualität dieser Jagden auf unseren vielen Oberförstereien. Wir haben Zugang zu einer breiten Palette der besten Oberförstereien in Westpolen, von denen die meisten eine Top-Qualität bieten. Diese staatlichen Reviere haben alle gut ausgebildetes, erfahrenes und sehr verantwortungsbewusstes Jagdpersonal. Alle haben eine Arbeit, die mit dem Revier verbunden ist.

Die Jagd beginnt mit einem Briefing vor der Jagd, bei dem Sie der Jagdleiter über den Jagdverlauf und die Sicherheitsregeln informiert. Normalerweise dauern die Drückjagden 3 Tage, und es werden zwischen 12-14 Schützen benötigt, um die einzelnen Treiben optimal abstellen zu können. Zwischen 8 und 10 Treiben werden täglich durchgeführt, von früh am Morgen bis spät am Nachmittag. Die zu bejagenden Gebiete werden im Voraus ausgewählt, wobei die Wildwechsel berücksichtigt werden.

Für viele Jäger sind Drückjagden die ultimative Form der Büchsenjagd: flüchtiges Wild, Adrenalin in den Adern, schwierige Schüsse und viel Wild auf der Strecke. Vieles passiert bei einer guten Jagd! Viele Gruppen buchen ihre gemeinsamen Jagden Jahr für Jahr, aber wir stellen auch

HÖHEPUNKTE

- 16.334 ha großes Revier
- Jährlicher Abschuss: 308 Stück Schwarzwild, 170 Stück Rotwild, 172 Stück Rehwild
- 6 Drückjagden pro Jahr
- Wirklich schöne Unterkunft im Revier beim Revierförster mit einem guten Standard. Großer und gepflegter Garten/Park rund um das Haus



HABEN SIE
FRAGEN?



ANNE FICK

E-Mail: ajf@limpopo.dk
Telefon: (+45) 63 21 43 15



JOAKIM PEDERSEN

E-Mail: jop@diana.dk
Telefon: (+45) 63 21 10 26

Drückjagden für kleinere Gruppen und Einzeljäger zusammen. Sie können wählen, ob Sie pauschal buchen oder nach Preisliste abrechnen möchten, ganz wie Sie möchten - wir können auf jeden Fall ein aktionsreiches Erlebnis für jeden anbieten!



**HABEN SIE
FRAGEN?**



ANNE FICK

E-Mail: ajf@limpopo.dk
Telefon: (+45) 63 21 43 15



JOAKIM PEDERSEN

E-Mail: jop@diana.dk
Telefon: (+45) 63 21 10 26

AUFENTHALT Aufenthalt - Milicz



Die Unterbringung der Kategorie „S“ erfolgt in dem kürzlich renovierten Jagdhaus des Försters Maciej Olechnowicz und seiner Frau. Das Haus liegt im Revier in einem sehr gepflegten Garten. Die Gäste-Zimmer befinden sich im ersten Stock und besteht aus 5 Doppelzimmern und 4 Einzelzimmern, alle mit eigenem Bad und WC. Im Erdgeschoss gibt es ein Esszimmer mit Kühlschrank und ein gemütliches Wohnzimmer.

Der Berufsjäger Maciej ist sehr nett und professionel und spricht Deutsch. Die Gäste haben Zugang zu einer abschließbaren Garage und einem Kühlhaus. WiFi und Mobilfunkabdeckung stehen zur Verfügung.



**HABEN SIE
FRAGEN?**



ANNE FICK

E-Mail: ajf@limpopo.dk
Telefon: (+45) 63 21 43 15



JOAKIM PEDERSEN

E-Mail: jop@diana.dk
Telefon: (+45) 63 21 10 26



PARTNER RDLP Wrocław

98

Das Bezirksforstamt Wrocław – Regionalna Dyrekcja Lasów Państwowych w Wrocławiu oder kurz RDLP Wrocław - ist einer unserer langjährigsten Partner in Polen. Wir schicken Jäger seit 1978 in die Reviere der RDLP Wrocław. Damals hatten wir nur ein Revier zur Verfügung. Heute vermitteln wir insgesamt 11 Oberförstereien, von denen wir mit den 6 besten langfristige Verträge haben. Der Rest (= 22) von den insgesamt 33 Revieren ist für die Jagd auf verschiedene polnische Jagdverbände aufgeteilt.

Gemeinsam für alle Oberförstereien unter Leitung der RDLP Wrocław, die im Jahr 2015 ihr 70. Jubiläum feiern konnte, gilt das gute, professionelle und traditionelle Wild-Management, wobei die jeweiligen Reviere meist eine eigene „Spezialität“ haben wie z. B. fantastische Hirschjagden oder andere guten Jagden, während andere Reviere einfach alles anbieten können. Weitere Informationen zu den einzelnen Revieren geben wir Ihnen gerne per Telefon oder E-Mail.

Wenn die Jagd in einer staatlichen Oberförsterei stattfindet, ist die Unterkunft normalerweise im Revier selbst und nicht in einem

Hotel in der Stadt. Auf diese Weise können unsere Kunden ein "Gesamterlebnis" genießen. Das erlegte Wild wird in der Regel mit zu Ihrer Unterkunft genommen, damit Ihre Jagdbegleiter an den Feierlichkeiten teilnehmen können. In einigen Revieren können Sie nachts im Bett liegen und das Röhren der Rothirsche während der Brunft September hören.

Eine Jagd in einem Revier der RDLP Wrocław ist eindeutig eine gute Wahl!

HABEN SIE
FRAGEN?



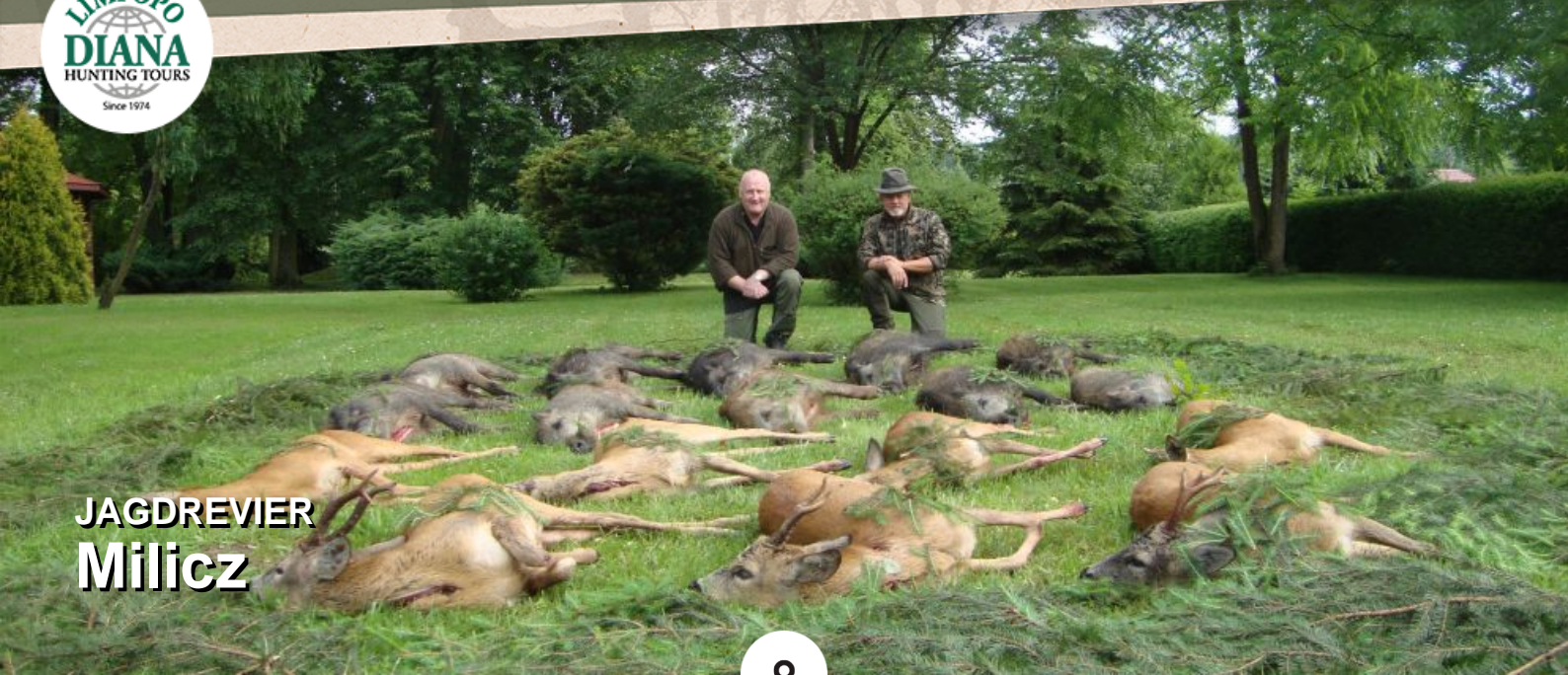
ANNE FICK

E-Mail: ajf@limpopo.dk
Telefon: (+45) 63 21 43 15



JOAKIM PEDERSEN

E-Mail: jop@diana.dk
Telefon: (+45) 63 21 10 26



JAGDREVIER Milicz

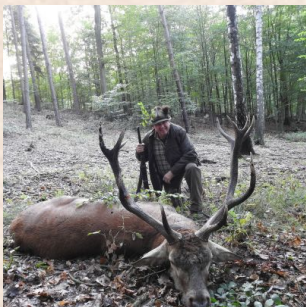


Die Oberförsterei Milicz 45 und 67 liegen im Südwesten Polens, nordöstlich von Wroclaw. Milicz 45 ist 6.319 ha groß, von denen 2.032 ha Wald und die restlichen 4.287 ha Ackerland, Wiesen und Seen sind. Der Wald ist weitgehend Nadelbäumen (85%) oder Erlen (6%). Das Gelände ist in der Regel flach. Milicz 45 verfügt über 79 Hochsitze / stände und 17 Futterplätze. Milicz 67 ist 10.015 ha groß, von denen 5.665 ha bewaldet sind. Die restlichen 4.287 ha bestehen aus Ackerland, Wiesen und Seen. Der Wald ist in erster Linie Nadelwald (72%) mit Eiche (12%) und Buche (9%). Das Gelände ist weitgehend flach. Milicz 67 verfügt über 122 Hochsitze/-stände und 27 Futterplätze. Es ist möglich, eine spannende Jagd mit einer Pferdekutsche durchzuführen, sofern es im Voraus gebucht wird. Insgesamt 6 -7 Jäger können zur gleichen zur Einzeljagd angenommen werden. Bei Drückjagden werden Gruppen von 10-14 Jäger benötigt.

Ein einzigartiges Merkmal dieser Reviere (insbesondere Milicz 45) sind die künstlichen Seen, die in Rotation im Oktober entleert werden, um die Karpfen abzufischen. Wenn einer der Seen abgelassen worden ist, kann man auf die kleinen überwucherten Inseln gehen und sehen, wie der Seeboden völlig mit den Fährten

von Rot- und Schwarzwild bedeckt ist. Im August und September können gute Entenjagden arrangiert werden - ab 1. September in Kombination mit der Jagd auf Gänse.

Die Reviere verfügen über Reh-, Rot- und Schwarzwild. Auch ein paar Stück Damwild ziehen hier ihre Fährten. Jedes Jahr werden in den Revieren rund 90 Rehböcke erlegt. Die Trophäenstärke liegt in der Regel unter 350 g, aber Böcke von mehr als 350 g sind hier ebenso zu finden - einige sogar mit über 400 g. Es gibt eine jährliche Abschussquote von rund 20 Rothirschen - die meisten mit einem Geweihgewicht von 5-6 kg, aber Hirsche von über 7 und 8 kg können hier auch auftreten. So wurden im Jahr 2016 zwei Hirsche von über 8 kg erlegt. Schwarzwild kann während der gesamten Saison auf der Einzeljagd bejagt werden sowie auf Drückjagden im Herbst und Winter. Milicz 67 ist 240 km vom Grenzübergang Forst / Olszyna, 16 km von der Stadt Milicz und 65 km von Wroclaw entfernt, wo Sie den nächstgelegenen internationalen Flughafen finden.



**HABEN SIE
FRAGEN?**



ANNE FICK

E-Mail: ajf@limpopo.dk
Telefon: (+45) 63 21 43 15



JOAKIM PEDERSEN

E-Mail: jop@diana.dk
Telefon: (+45) 63 21 10 26

Preis und Info über Ihre Reise

Spezifikation der Preise

Preise

Beschreibung	Verfügbare Reisedaten	Preis ab (pro Person)
Preisliste, 3 Tage Drückjagd, (bei min. 12 Jägern)	1. Oktober 2024 - 13. Januar 2025	€1,495,00

Im Preis enthalten

- 3 Tage Aufenthalt (Kat. „S“) mit Vollpension
- 3 Tage Drückjagd
- Organisationsgebühr für Drückjagd
- Transport während der Jagd
- Alle Gebühren und Lizenzen
- Abkochen von Trophäen
- Dolmetscher

Im Preis nicht enthalten

- Endgültige Abrechnung der Trophäen
- Zuschlag bei 11 Jägern, pro Jäger € 85,-
- Zuschlag bei 10 Jägern, pro Jäger € 125,-
- Zuschlag bei 9 Jägern, pro Jäger € 265,-
- Aufenthalt ohne Jagd/nichtj. Begleitperson, pro Tag EUR 120,-
- Zuschlag für Einzelzimmer pro Tag EUR 26,-
- EU Haftpflichtversicherung, Euro 10,00 pro Person (obligatorisch)
- Reiseversicherung
- Rücktrittsversicherung
- Trinkgeld
- Kauf von Wildbret:
 - Rotwild und damwild, EUR 5,95 pro Kilo
 - Rehwild, EUR 8,10 pro Kilo
 - Schwarzwild, EUR 4,20 pro Kilo
- Kauf von Decken/Schwarten:
 - Ganzes Stück, EUR 21,- pro Kilo
 - Kauf von Decken (Ganze) Fuchs/Marderhund EUR 47,-
 - Von Muffelwider EUR 165 und Schaf/Lamm EUR 97,-

HABEN SIE
FRAGEN?



ANNE FICK

E-Mail: ajf@limpopo.dk
Telefon: (+45) 63 21 43 15



JOAKIM PEDERSEN

E-Mail: jop@diana.dk
Telefon: (+45) 63 21 10 26

Trophäenpreisliste

Bei Preislistejagd wird das Wild laut geltender Preisliste abgerechnet:

Rotkahlwild	€	80,00
Rehwild	€	54,00

Schwarzwild:

Keiler:

140 mm - 159 mm	€	675,00
160 mm – 199 mm	€	760,00 + € 20,00 per mm über 160 mm
200 mm und darüber	€	1.560,00 + € 24,00 per mm über 201 mm

Keiler unter 140 mm, Frischlinge und Überläufer werden wie folgt berechnet:

Frischling, Überläufer:

bis 29,99 kg	€	112,00
30-49,99 kg	€	225,00

Überläufer, Keiler, Bachen:

50-79,99 kg	€	430,00
ab 80 kg	€	480,00
Anschweißen	€	150,00

Preis pr. 15/1-2023

**HABEN SIE
FRAGEN?**



ANNE FICK

E-Mail: ajf@limpopo.dk
Telefon: (+45) 63 21 43 15



JOAKIM PEDERSEN

E-Mail: jop@diana.dk
Telefon: (+45) 63 21 10 26



WILDARTEN Drückjagd in Milicz



Bock/Rehbock/Rehwild
(Europa)



Kahlwild



Rothirsch/Rotwild (Europa)



Wildschwein (Europa)

**HABEN SIE
FRAGEN?**



ANNE FICK

E-Mail: ajf@limpopo.dk
Telefon: (+45) 63 21 43 15



JOAKIM PEDERSEN

E-Mail: jop@diana.dk
Telefon: (+45) 63 21 10 26

Über uns

i

Limpopo & Diana Jagdreisen

Limpopo & Diana Jagdreisen Limpopo Travel und Diana Jagdreisen - heute ein und dasselbe Unternehmen – wurden auf Basis von mehr als vier Jahrzehnten Erfahrung in der Jagdreisebranche aufgebaut. Diana Jagdreisen wurde 1974 in Svendborg von dem im Jagdtourismus international bekannten Jan Krossteig gegründet, der heute der Gesellschafter und Vorsitzende des Unternehmens ist.

Im Laufe der Jahre hat sich Diana zum weltweit größten Jagdreisebüro entwickelt, mit Jagd- Partnern in mehr als 40 Ländern und Kunden aus der ganzen Welt. Dies war nur möglich durch das Vertrauen unserer Kunden, den Glauben an unser Unternehmen, unsere Partner und den Service, den wir bieten. Wir sind stolz darauf, dass eine große Anzahl unserer Kunden.

Der Jagdreisenmarkt war noch nie so chaotisch wie heute. Es gab immer eine Masse von kleinen und mittleren Agenturen auf dem Markt, aber erst in den letzten Jahren hat die immer größer werdende Bedeutung des Internets den Markt für Direktbuchungen und Pauschalangeboten, die von Geschäftspraktiken sowie von ausländischen Agenturen verkauft werden, wirklich erschlossen.

Eine große Anzahl von Jäger haben sich "ihre Finger verbrannt" bei der Buchung von "billigen Paketen", die selten halten, was sie versprechen. Generell erkennt der Kunde nur dann, wenn die Dinge schief gehen, den Unterschied zwischen einem guten dänischen Reisebüro - mit all der Sicherheit, den es bietet - und einem fragwürdigem ausländischer Anbieter.

Was wir unseren Kunden bieten, ist ein besonderes Sicherheitsniveau. Unsere erfahrenen Mitarbeiter kennen unsere Ziele und können eine hochqualifizierte und auf die individuellen Bedürfnisse des Kunden zugeschnittene Beratung anbieten. Wenn Sie Ihre Jagdreise durch uns buchen, haben Sie auch eine Garantie gegen den unwahrscheinlichen Fall des Konkurses durch den dänischen Reisegarantiefonds. Unsere langjährige Mitgliedschaft im dänischen Reisebüroverband ist auch ein Garant für professionelle Betreuung während des gesamten Verfahrens, das eine Jagdreise mit sich bringt, auch wenn etwas nicht ganz so läuft wie geplant. Als einer unserer Kunden können Sie rund um die Uhr Unterstützung über unsere Notfall-Hotline bekommen, falls dies nötig sein sollte.

**HABEN SIE
FRAGEN?**



ANNE FICK

E-Mail: ajf@limpopo.dk
Telefon: (+45) 63 21 43 15



JOAKIM PEDERSEN

E-Mail: jop@diana.dk
Telefon: (+45) 63 21 10 26