



# ANTILOPENJAGD IN EASTERN CAPE BEI AFRICAN ECHO SAFARIS



Das Jagdgebiet liegt eingebettet zwischen den für das Eastern Cape typischen Bergen in der Grahamstown und Ford Beaufort Region der Eastern Cape Provinz von Südafrika. Die Konzession ist ungefähr 150 km vom Flughafen Port Elizabeth entfernt.



Herausfordernde Jagd



Erfordert eine moderate  
Fitness



Unterkunft in einer Lodge



Safarijagd



Selektionsjagd/Kahlwildjagd



## HÖHEPUNKTE & BESCHREIBUNG

# Antilopenjagd in Eastern Cape bei African ...



### Überblick

Es gibt viele Warzenschweine, aber auch andere Arten, die für die Eastern Cape Provinz typisch sind wie Cape Bushbuck, Mountain Reedbuck und Blesbok. Während Ihrer Jagd in diesem schönen Teil des Eastern Cape wohnen Sie in gut ausgestatteten Jagdhäusern.

Die Schussdistanzen liegen zwischen 70 und 250 Metern. Geschosse mit gestreckter Flugbahn wie .270 Winchester und .300 Winchester Magnum werden bevorzugt, ebenso können stärkere Kaliber wie .375 Holland Magnum benutzt werden.

Zielfernrohre mit 6-facher Vergrößerung sind ausreichend.

Die Temperaturen variieren von  $-3^{\circ}\text{C}$  bis  $+20^{\circ}\text{C}$  im Winter und  $+15^{\circ}\text{C}$  bis  $+40^{\circ}\text{C}$  im Sommer. Die Vegetation besteht hauptsächlich aus dem typischen Eastern Cape Dornbusch, Buschland und Dickicht.

### HÖHEPUNKTE

- Sehr moderate Abschussgebühren
- Malaria-freies Gebiet
- Typische Wildarten der Eastern Cape Province: Cape Buschbock, Mountain Riedbock und Blesbock
- Viele Warzenschweine



**HABEN SIE  
FRAGEN?**



**LINDA BERTELSEN**

E-Mail: linda@diana.dk  
Telefon: (+45) 63 21 43 04



**ULLA FREGERSLEV**

E-Mail: ulla@diana.dk  
Telefon: (+45) 63 21 43 02

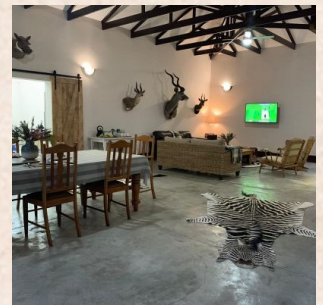
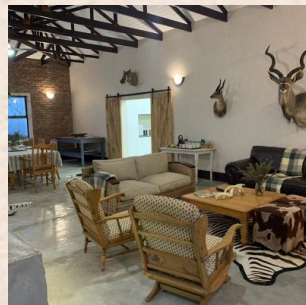


## AUFENTHALT Katrivier Conservancy Lodge



Bei der Jagd in diesem wunderschönen Teil der Provinz Eastern Cape werden die Jäger in einem gut ausgestatteten Jagdhaus untergebracht. Die Zimmer sind geräumig und werden täglich gereinigt. Gibt es auch ein Swimmingpool.

Das Eastern Cape ist berühmt für seine große Vielfalt und auffallenden Kontraste. Hier finden Sie alles - die hellen Lichter der Stadt, die üppigen immergrünen Wälder, das offenerem Grasland, eine unberührte Küste und eine wahrhaft goldene Landschaft. Erleben Sie die bunte und faszinierende Kultur des einheimischen Xhosa-Volkes. Vor nur 200 Jahren war die überwiegende Mehrheit der hier lebenden Menschen Teil dieser Kultur, aber heute ist die Bevölkerung so vielfältig wie die Landschaft. Port Elizabeth (oder PE, wie Stadt manchmal genannt wird) ist die größte Stadt im Eastern Cape und die fünftgrößte des Landes.



**HABEN SIE  
FRAGEN?**



**LINDA BERTELSEN**

E-Mail: [linda@diana.dk](mailto:linda@diana.dk)  
Telefon: (+45) 63 21 43 04



**ULLA FREGERSLEV**

E-Mail: [ulla@diana.dk](mailto:ulla@diana.dk)  
Telefon: (+45) 63 21 43 02



## PARTNER African Echo Safaris

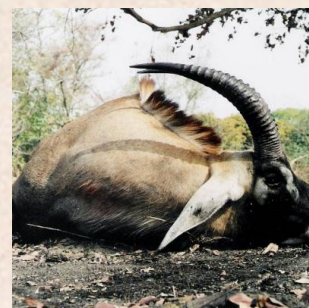
88

Der Besitzer von African Echo Safaris ist Glaeser Conradie. Glaeser ist Südafrikaner und hat viele Jahre erfolgreich als Outfitter und Berufsjäger in Mosambique, Südafrika, West und Nord-Afrika gearbeitet. Er ist ein geschickter, sympathischer und sehr engagierter Berufsjäger mit einer Fülle an Jagderfahrung in vielen afrikanischen Ländern. Er arbeitet leidenschaftlich gern und hart, um unseren Jägern ihre Jagdwünsche zu erfüllen und um ihnen einige großartige Jagderlebnisse zu geben, wenn sie mit ihm jagen.

Glaeser ist Mitglied der ACP, PHASA und auch SCI. African Echo Safaris ist auch ein genehmigter Craig Boddington Outfitter. Glaeser ist sehr gut organisiert, und es ist äußerst angenehm, mit ihm auf die Jagd zu gehen.

DIANA Jagdreisen und LIMPOPO Travel arbeiten seit 2012 mit Glaeser in Burkina Faso und in Südafrika seit 2016. Glaesers Firma, African Echo Safaris, existiert bereits seit mehr als zwanzig Jahren und hat sich im Laufe der Zeit zu einem erfolgreichen internationalen Safari-Unternehmen entwickelt. Unsere Zusammenarbeit mit Glaeser funktioniert perfekt. Wenn Sie also

eines Tages in eines seiner Jagdgebiete kommen, dann sind wir sicher, dass Sie mit unvergesslichen Erlebnissen nach Hause zurück kehren.



**HABEN SIE  
FRAGEN?**



**LINDA BERTELSEN**

E-Mail: [linda@diana.dk](mailto:linda@diana.dk)  
Telefon: (+45) 63 21 43 04



**ULLA FREGERSLEV**

E-Mail: [ulla@diana.dk](mailto:ulla@diana.dk)  
Telefon: (+45) 63 21 43 02



## JAGDREVIER Eastern Cape Midlands



Es ist möglich, Kudu, Wasserbock, Nyala, Oryx, Streifengnu, Black Wildebeest, Impala, Mountain Riedbock, Common Riedbock, Schwarzen und Weißen Springbock, Bontebok, Kap Eland, Burchell Zebra, Red Hartebeest, Red Lechwe, Steinbuck, Common Duiker, Warzenschwein und viele andere Arten jagen. Die Jagd erfolgt zu Fuß in hügeligem Gelände, daher sollten die Jäger in guter körperlicher Verfassung sein.

In Eastern Cape finden Sie üppige Wälder, offenes Grasland, eine unberührte Küste und eine wahrhaft goldene Landschaft. Das Klima reicht von gemäßig bis sehr heiß. Über 40 Grad erreichen die Temperaturen im Sommer (November bis Februar). Die Tage im Winter (Juni-August) sind mild, aber es ist kalt in der Nacht mit gelegentlichem Nachtfrost. Der durchschnittliche Jahresniederschlag beträgt rund 450 mm, der über das ganze Jahr verteilt ist, obwohl es sich oft im März/April und September/Okttober zuspitzt.



**HABEN SIE  
FRAGEN?**



**LINDA BERTELSEN**

E-Mail: [linda@diana.dk](mailto:linda@diana.dk)  
Telefon: (+45) 63 21 43 04



**ULLA FREGERSLEV**

E-Mail: [ulla@diana.dk](mailto:ulla@diana.dk)  
Telefon: (+45) 63 21 43 02



# Preis und Info über Ihre Reise

## Spezifikation der Preise

### Preise

#### Beschreibung

#### Verfügbare Reisedaten

#### Preis ab (pro Person)

#### Im Preis enthalten

- Transfer
- 5 Tage Jagd mit erfahrenem professionellen Jäger, Skininer und Tracker
- 6 Tage Aufenthalt im Doppelzimmer mit Vollpension und Getränken in begrenztem Umfang.
- Jeglicher Transport während der Jagd
- Lizenzen
- Waschservice
- Häuten und Trophäenbehandlung im Camp

#### Im Preis nicht enthalten

- Flugreise
- Trophäengebühren
- Arbeit des Konservators und Heimversendung der Trophäen
- Trinkgeld
- Reiserücktrittskostenversicherung
- EU-Haftpflichtversicherung EUR 10,00,- pro Person
- Bearbeitungsgebühr, Euro 200 pro Jäger
- Alles Weitere, was nicht unter „im Preis enthalten“ aufgeführt wurde

**HABEN SIE  
FRAGEN?**



**LINDA BERTELSEN**

E-Mail: linda@diana.dk  
Telefon: (+45) 63 21 43 04



**ULLA FREGERSLEV**

E-Mail: ulla@diana.dk  
Telefon: (+45) 63 21 43 02



## Trophäenpreisliste 2024 (EURO)

Eland	1900	-	Hartebeest	995
Nyala	1750	-	Zebra	995
Lechwe	auf Anfrage	-	Cape Bushbuck	685
Giraffe	auf Anfrage	-	Mt. Reedbuck	490
Waterbuck	1550	-	Impala	375
Cm. Reedbuck	auf Anfrage	-	Blesbok	375
Cape Kudu	1550	-	Springbuck	375
Grey Rhebok	auf Anfrage	-	Warzenschwein	345
Oryx	1250	-	Steenbuck	255
Blue Wildebeest	995	-	Duiker	255
Black Wildebeest	995		Warzenschw.sel.	145

**HABEN SIE  
FRAGEN?**



**LINDA BERTELSEN**

E-Mail: linda@diana.dk  
Telefon: (+45) 63 21 43 04



**ULLA FREGERSLEV**

E-Mail: ulla@diana.dk  
Telefon: (+45) 63 21 43 02





**WILDARTEN**

**Antilopenjagd in Eastern Cape bei African ...**



Burchell's Zebra/Zebra,  
Steppen



Red Lechwe/Black  
Lechwe/Kafue



Wasserbock/Waterbuck



Weißschwanzgnu/Black  
Wildebeest



Steenbuck/Steinantilope



Bontebok/Blesbok/Blessbo  
ck



Oryx, Gemsbok/Oryx,  
Spießbock



Hartebeest,  
Red/Südafrikanische



Springbuck/Springbock



Blue  
Wildebeest/Streifengnu



Nyala



Springbuck/Springbock,  
Schwarz

*Wird auf die nächste Seite fortgesetzt...*





**WILDARTEN**

**Antilopenjagd in Eastern Cape bei African ...**



Elenantilope, Livingstone,  
Patterson's



Bergriedbock/Reedbuck,  
Mountain



Warzenschwein/Warthog



Kudu, Lesser/Kudu, Kleiner



Ducker, Grey/Ducker,  
Grimm's (Common)



Reedbuck  
(Common)/Großriedbock



Schirrantilope/Bushbuck,  
Cape



Impala/Schwarzfersenantilo  
pe

**HABEN SIE  
FRAGEN?**



**LINDA BERTELSEN**

E-Mail: linda@diana.dk  
Telefon: (+45) 63 21 43 04



**ULLA FREGERSLEV**

E-Mail: ulla@diana.dk  
Telefon: (+45) 63 21 43 02



# Über uns



## Limpopo & Diana Jagdreisen

Limpopo & Diana Jagdreisen Limpopo Travel und Diana Jagdreisen - heute ein und dasselbe Unternehmen – wurden auf Basis von mehr als vier Jahrzehnten Erfahrung in der Jagdreisebranche aufgebaut. Diana Jagdreisen wurde 1974 in Svendborg von dem im Jagdtourismus international bekannten Jan Krossteig gegründet, der heute der Gesellschafter und Vorsitzende des Unternehmens ist.

Im Laufe der Jahre hat sich Diana zum weltweit größten Jagdreisebüro entwickelt, mit Jagd- Partnern in mehr als 40 Ländern und Kunden aus der ganzen Welt. Dies war nur möglich durch das Vertrauen unserer Kunden, den Glauben an unser Unternehmen, unsere Partner und den Service, den wir bieten. Wir sind stolz darauf, dass eine große Anzahl unserer Kunden.

Der Jagdreisenmarkt war noch nie so chaotisch wie heute. Es gab immer eine Masse von kleinen und mittleren Agenturen auf dem Markt, aber erst in den letzten Jahren hat die immer größer werdende Bedeutung des Internets den Markt für Direktbuchungen und Pauschalangeboten, die von Geschäftspraktiken sowie von ausländischen Agenturen verkauft werden, wirklich erschlossen.

Eine große Anzahl von Jäger haben sich "ihre Finger verbrannt" bei der Buchung von "billigen Paketen", die selten halten, was sie versprechen. Generell erkennt der Kunde nur dann, wenn die Dinge schief gehen, den Unterschied zwischen einem guten dänischen Reisebüro - mit all der Sicherheit, den es bietet - und einem fragwürdigem ausländischer Anbieter.

Was wir unseren Kunden bieten, ist ein besonderes Sicherheitsniveau. Unsere erfahrenen Mitarbeiter kennen unsere Ziele und können eine hochqualifizierte und auf die individuellen Bedürfnisse des Kunden zugeschnittene Beratung anbieten. Wenn Sie Ihre Jagdreise durch uns buchen, haben Sie auch eine Garantie gegen den unwahrscheinlichen Fall des Konkurses durch den dänischen Reisegarantiefonds. Unsere langjährige Mitgliedschaft im dänischen Reisebüroverband ist auch ein Garant für professionelle Betreuung während des gesamten Verfahrens, das eine Jagdreise mit sich bringt, auch wenn etwas nicht ganz so läuft wie geplant. Als einer unserer Kunden können Sie rund um die Uhr Unterstützung über unsere Notfall-Hotline bekommen, falls dies nötig sein sollte.

**HABEN SIE  
FRAGEN?**



**LINDA BERTELSEN**

E-Mail: linda@diana.dk  
Telefon: (+45) 63 21 43 04



**ULLA FREGERSLEV**

E-Mail: ulla@diana.dk  
Telefon: (+45) 63 21 43 02