



# DAMHIRSCHJAGD IN LUTOWKO



Guter Damwildbestand in einem schönen, abwechslungsreichen Revier. Der Wald besteht hauptsächlich aus Eichen. Die Population wächst schnell, und es wurden schon ansehnliche Trophäen geschossen.



Jagd für jeden geeignet



Keine besondere Fitness erforderlich



Unterkunft in einer Hütte



Pürschjagd

## HÖHEPUNKTE & BESCHREIBUNG Damhirschjagd in Lutowko



### Damhirschjagd in Polen

Tiefes Rülpsen dringt durch die Stille des farbenprächtigen herbstlichen Waldes. Der große, reife Damschauerler kämpft gegen einen Rivalen, um das Kahlwild zu beeindrucken. Die Aufregung in der Luft fühlt sich elektrisch an...

In Polen findet die Damhirschjagd in freier Wildbahn statt, und gejagt wird hauptsächlich während der Brunft, die normalerweise von Mitte Oktober bis Anfang November stattfindet. Die Jagd während der Brunft auf die rülpsenden Damhirsche ist genauso intensiv und aufregend wie eine Jagd auf den röhrenden Rothirsch.

Sowohl der Dam- als auch der Rothirsch werden auf die gleiche Weise bejagt: auf der Pirsch oder vom Ansitz aus. Auch wenn die Damhirsche kleiner sind als die Rothirsche, werden Sie den Unterschied nicht bemerken! Die tiefen Brunftgeräusche und die dramatischen Kämpfe zwischen den Platzhirschen charakterisieren die lebhaften Szenen der Brunft.

In Polen findet die Damhirschjagd ausschließlich in freier Wildbahn statt. Gatterjagden sind gesetzlich verboten. Wegen des strengen, langfristigen Wildtiermanagements breiten sich die Damhirsche immer weiter aus, und in vielen Gebieten ist die Wilddichte recht hoch. Dies macht die Jagd auf den Brunfthirsch zu einem wirklich intensiven Erlebnis.

Wir vermitteln eine breite Palette der besten Oberförstereien in Westpolen, die alle eine Top-Damhirschjagd organisieren. Diese Oberförstereien haben

### HÖHEPUNKTE

- 18.000 ha großes Revier
- Jährlicher Abschuss: 72 Stück Damwild - darunter 22 Damhirsch
- Die meisten Böcke wiegen zwischen 250-350 g – einige liegen über 400 g
- Schöne Unterkunft im Revier



**HABEN SIE  
FRAGEN?**



**ANNE FICK**

E-Mail: [ajf@limpopo.dk](mailto:ajf@limpopo.dk)  
Telefon: (+45) 63 21 43 15



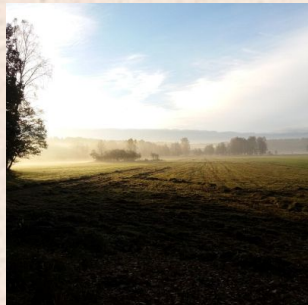
**MICHAEL HOLSTEIN SCHMIDT**

E-Mail: [mhs@limpopo.dk](mailto:mhs@limpopo.dk)  
Telefon: (+45) 63 21 43 11

alle gut ausgebildete, erfahrene und sehr verantwortungsvolle Jagdführer, die jeweils ihre eigenen Revierförstereien in den Oberförstereien haben, die sie in- und auswendig kennen.

Die Jagd erfolgt in der Regel als Pirsch- oder Ansitzjagd. Sie gehen zweimal am Tag auf die Jagd, einmal in den frühen Morgenstunden vor der Morgendämmerung und dann am späten Nachmittag / frühen Abend bis zum Sonnenuntergang. Es wird immer möglich sein, die Damhirschjagd mit der Jagd auf Schwarz- und Kahlwild zu kombinieren.

Wir können Ihnen eine Preislisten- oder Pauschaljagd anbieten.



**HABEN SIE  
FRAGEN?**



**ANNE FICK**

E-Mail: [ajf@limpopo.dk](mailto:ajf@limpopo.dk)  
Telefon: (+45) 63 21 43 15



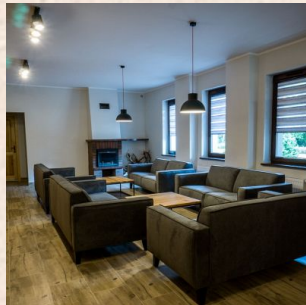
**MICHAEL HOLSTEIN SCHMIDT**

E-Mail: [mhs@limpopo.dk](mailto:mhs@limpopo.dk)  
Telefon: (+45) 63 21 43 11

## AUFENTHALT Aufenthalt - Lutowko



Die Unterbringung erfolgt in einem schönen Jagdhaus im Revier. Die Gäste-Wohnung befindet sich im ersten Stock und besteht aus 2 Doppelzimmern, 1 Dreibettzimmer und 2 Vierbettzimmern, die alle über ein eigenes Bad und WC verfügen. Die Jagdleiter ist Grzegorz Gorm, der gut Englisch spricht. Es gibt einen Zugang zu einer abschließbaren Garage und zum Kühlhaus. WiFi und Mobilfunkabdeckung stehen zur Verfügung. Die Unterkunft gehört zur Kategorie "S".



**HABEN SIE  
FRAGEN?**



**ANNE FICK**

E-Mail: [ajf@limpopo.dk](mailto:ajf@limpopo.dk)  
Telefon: (+45) 63 21 43 15



**MICHAEL HOLSTEIN SCHMIDT**

E-Mail: [mhs@limpopo.dk](mailto:mhs@limpopo.dk)  
Telefon: (+45) 63 21 43 11



## PARTNER RDLP Torun

08

Wir arbeiten mit dem Bezirksforstamt Torun – Regionalna Dyrekcja Lasów Państwowych w Toruniu oder kurz RDLP Torun – seit 21 Jahren direkt und davor über Wilson Jagtrejser (später Diana) zusammen. Unsere Partnerschaft umfasst 8 Staatsreviere, und wir haben langfristige Vereinbarungen mit allen. Der Rest (= 19) von insgesamt 27 Revieren der RDLP Torun ist für die Jagd auf verschiedene polnische Jagdverbände verteilt. Einige der Reviere liegen in der "Bory Tucholski" (Tucheler Heide) – Polens größtem Waldkomplex.

Alle Oberförstereien unter Leitung der RDLP Torun zeichnen sich durch eine gute, professionelle Arbeit und ein traditionelles Wild-Management aus. Einige Reviere haben ihre eigene „Spezialität“ wie z. B. fantastische Hirschjagden oder andere guten Jagden, während andere Reviere einfach alles anbieten können. Weitere Informationen zu den einzelnen Revieren geben wir Ihnen gerne per Telefon oder E-Mail.

Wenn die Jagd in einer staatlichen Oberförsterei stattfindet, ist die Unterkunft normalerweise im Revier selbst und nicht in einem Hotel in der Stadt. Auf diese Weise können unsere Kunden ein

"Gesamterlebnis" genießen. Das erlegte Wild wird in der Regel mit zu Ihrer Unterkunft genommen, damit Ihre Jagdbegleiter an den Feierlichkeiten teilnehmen können. In einigen Revieren können Sie nachts im Bett liegen und das Röhren der Rothirsche während der Brunft September hören.

Eine Jagd in einem Revier der RDLP Torun ist eindeutig eine gute Wahl!

**HABEN SIE  
FRAGEN?**



**ANNE FICK**

E-Mail: [ajf@limpopo.dk](mailto:ajf@limpopo.dk)  
Telefon: (+45) 63 21 43 15



**MICHAEL HOLSTEIN SCHMIDT**

E-Mail: [mhs@limpopo.dk](mailto:mhs@limpopo.dk)  
Telefon: (+45) 63 21 43 11

## JAGDREVIER Lutowko



Das Revier Lutowko ist 18.000 ha groß, von denen 9.000 ha aus Wald mit Nadelbäumen (60%), Eichen, Birken und anderen Laubbäumen bestehen. Die restlichen 9.000 ha sind hauptsächlich Ackerland mit einigen Wiesen, Seen und Feuchtgebieten. Das Gelände ist weitgehend flach. Lutowko verfügt über 35 Hochsitze und 22 Futterplätze. Es ist möglich, eine spannende Jagd von einer Pferdekutsche durchzuführen, sofern es im Voraus gebucht wird. Maximal 5 Jäger können zur gleichen Zeit angenommen werden, aber optimal sind 3-4 Jäger. Drückjagden können ab min. 12 Jäger organisiert werden.

In Lutowko kann man Reh-, Rot-, Dam- und Schwarzwild jagen. Jährlich werden 38 Rehböcke erlegt. Die Trophäenstärke der meisten Böcke ist unter 300 g, aber Böcke über 300 g werden auch regelmäßig geschossen, ebenso einige über 400 g. Es gibt eine jährliche Abschussquote von 40 Rothirschen, von denen die meisten ein Trophäengewicht zwischen 5-6 kg haben, aber Lutowko bringt auch eine Reihe von Hirschen mit über 7 kg und sogar ein paar über 8 kg hervor. Die Damwild-Population wächst rasant, und jährlich werden hier 25 Damhirsche erlegt mit Trophäen bis 3 kg; ein paar liegen sogar darüber. Auch

Schwarzwild ist hier gut vertreten. Es wird auf Einzeljagden während der gesamten Saison sowie auf den 4 Drückjagden bejagt, die in der Regel sehr gute Ergebnisse liefern.

Lutowko ist 220 km vom Grenzübergang Kolbaskowo, südlich von Szczecin, 70 km von Bydgoszcz und 50 km von Pila, der nächst größeren Stadt, entfernt. Der nächste internationale Flughafen ist in Poznan, der 145 km entfernt ist, während die Entfernung nach Gdansk 180 km beträgt.



HABEN SIE  
FRAGEN?



**ANNE FICK**

E-Mail: [ajf@limpopo.dk](mailto:ajf@limpopo.dk)  
Telefon: (+45) 63 21 43 15



**MICHAEL HOLSTEIN SCHMIDT**

E-Mail: [mhs@limpopo.dk](mailto:mhs@limpopo.dk)  
Telefon: (+45) 63 21 43 11

# Preis und Info über Ihre Reise

## Spezifikation der Preise

### Preise

#### Beschreibung

#### Verfügbare Reisedaten

#### Preis ab (pro Person)

Preisliste: 4 Tage Jagdaufenthalt

1. September 2025 - 25. Februar 2026

€1,260,00

#### Im Preis enthalten

- 4 Tage Aufenthalt mit Vollpension
- 4 Tage Jagd mit Jagdführung (8 Pürsch)
- Alle Gebühren und Lizenzen
- Abkochen von Trophäen

#### Im Preis nicht enthalten

- Endgültige Abrechnung der Trophäen
- Transport während der Jagd, PLN 360,- pro Jäger/Tag
- Zusätzlicher Jagdtag EUR 310,-
- Aufenthalt ohne Jagd/kein Jäger EUR 165,-
- Zuschlag für Einzelzimmer pro Tag EUR 25,-
- Dolmetscher pro Person / Tag (freiwillig, muss im voraus gebucht werden) € 81,-
- EU Haftpflichtversicherung, Euro 10,00 pro Person (obligatorisch)
- Reiseversicherung
- Rücktrittsversicherung
- Trinkgeld
- Aus-der-Decke Schlagen € 65,-
- Aus-der-Decke Schlagen für Kopfmontage:  
Rothirsch € 152,-  
Damhirsch € 122,-  
Rehbock/Schwarzwild € 92,-
- Kauf von Decke pro Kg € 16,-
- Kauf von Decke von Fuchs und Marderhund € 33,-
- Nachsuche mit Schweißhund € 130,-
- Zusätzlicher Pirschgang / Nachtjagd € 80,-

HABEN SIE  
FRAGEN?



**ANNE FICK**

E-Mail: [ajf@limpopo.dk](mailto:ajf@limpopo.dk)  
Telefon: (+45) 63 21 43 15



**MICHAEL HOLSTEIN SCHMIDT**

E-Mail: [mhs@limpopo.dk](mailto:mhs@limpopo.dk)  
Telefon: (+45) 63 21 43 11

## Trophäenpreisliste

Bei Preislistejagd wird das Wild laut geltender Preisliste abgerechnet:

### Damhirsch:

bis 1499 g	€ 550,00
1500 - 1999 g	€ 970,00 + € 5,80 je 10 g über 1500 g
2000 – 2499 g	€ 1.260,00 + € 6,60 je 10 g über 2000 g
2500 - 2999 g	€ 1.590,00 + € 6,00 je 10 g über 2500 g
3000 g u. mehr	€ 1.890,00 + € 21,90 je 10 g über 3000 g
Anschweißen	€ 810,00

### Normalerweise gibt es auch Möglichkeit für Kahl- und Rehwild:

Damkahlwild	€ 107,00
Rotkahlwild	€ 120,00

### Möglichkeit für Schwarzwild laut geltender Preisliste:

#### Schwarzwild:

##### Keiler:

140 mm - 159 mm	€ 500,00
160 mm – 199 mm	€ 660,00 + € 16,75 per mm über 160 mm
200 mm und darüber	€ 1.330,00 + € 26,60 per mm über 201 mm

### Keiler unter 140 mm, Frischlinge und Überläufer werden wie folgt berechnet:

#### Frischling, Überläufer:

bis 29,99 kg	€ 105,00
30-59,99 kg	€ 206,00
Ab 60 kg	€ 420,00
Anschweißen	€ 172,00

Preis auf 15/1-2025

**HABEN SIE  
FRAGEN?**



**ANNE FICK**

E-Mail: [ajf@limpopo.dk](mailto:ajf@limpopo.dk)  
Telefon: (+45) 63 21 43 15



**MICHAEL HOLSTEIN SCHMIDT**

E-Mail: [mhs@limpopo.dk](mailto:mhs@limpopo.dk)  
Telefon: (+45) 63 21 43 11





## WILDARTEN Damhirschjagd in Lutowko



Damwild/Damhirsch  
(Europa)

### Wildarten, die eventuell zusätzlich gebucht



Wildschwein (Europa)



Kahlwild

**HABEN SIE  
FRAGEN?**



**ANNE FICK**

E-Mail: [ajf@limpopo.dk](mailto:ajf@limpopo.dk)  
Telefon: (+45) 63 21 43 15



**MICHAEL HOLSTEIN SCHMIDT**

E-Mail: [mhs@limpopo.dk](mailto:mhs@limpopo.dk)  
Telefon: (+45) 63 21 43 11

# Über uns

i

## Limpopo & Diana Jagdreisen

Limpopo & Diana Jagdreisen Limpopo Travel und Diana Jagdreisen - heute ein und dasselbe Unternehmen – wurden auf Basis von mehr als vier Jahrzehnten Erfahrung in der Jagdreisebranche aufgebaut. Diana Jagdreisen wurde 1974 in Svendborg von dem im Jagdtourismus international bekannten Jan Krossteig gegründet, der heute der Gesellschafter und Vorsitzende des Unternehmens ist.

Im Laufe der Jahre hat sich Diana zum weltweit größten Jagdreisebüro entwickelt, mit Jagd- Partnern in mehr als 40 Ländern und Kunden aus der ganzen Welt. Dies war nur möglich durch das Vertrauen unserer Kunden, den Glauben an unser Unternehmen, unsere Partner und den Service, den wir bieten. Wir sind stolz darauf, dass eine große Anzahl unserer Kunden.

Der Jagdreisenmarkt war noch nie so chaotisch wie heute. Es gab immer eine Masse von kleinen und mittleren Agenturen auf dem Markt, aber erst in den letzten Jahren hat die immer größer werdende Bedeutung des Internets den Markt für Direktbuchungen und Pauschalangeboten, die von Geschäftspraktiken sowie von ausländischen Agenturen verkauft werden, wirklich erschlossen.

Eine große Anzahl von Jäger haben sich "ihre Finger verbrannt" bei der Buchung von "billigen Paketen", die selten halten, was sie versprechen. Generell erkennt der Kunde nur dann, wenn die Dinge schief gehen, den Unterschied zwischen einem guten dänischen Reisebüro - mit all der Sicherheit, den es bietet - und einem fragwürdigem ausländischer Anbieter.

Was wir unseren Kunden bieten, ist ein besonderes Sicherheitsniveau. Unsere erfahrenen Mitarbeiter kennen unsere Ziele und können eine hochqualifizierte und auf die individuellen Bedürfnisse des Kunden zugeschnittene Beratung anbieten. Wenn Sie Ihre Jagdreise durch uns buchen, haben Sie auch eine Garantie gegen den unwahrscheinlichen Fall des Konkurses durch den dänischen Reisegarantiefonds. Unsere langjährige Mitgliedschaft im dänischen Reisebüroverband ist auch ein Garant für professionelle Betreuung während des gesamten Verfahrens, das eine Jagdreise mit sich bringt, auch wenn etwas nicht ganz so läuft wie geplant. Als einer unserer Kunden können Sie rund um die Uhr Unterstützung über unsere Notfall-Hotline bekommen, falls dies nötig sein sollte.

**HABEN SIE  
FRAGEN?**



**ANNE FICK**

E-Mail: [ajf@limpopo.dk](mailto:ajf@limpopo.dk)  
Telefon: (+45) 63 21 43 15



**MICHAEL HOLSTEIN SCHMIDT**

E-Mail: [mhs@limpopo.dk](mailto:mhs@limpopo.dk)  
Telefon: (+45) 63 21 43 11