



# JAGD AUF MARCO POLO IN KIRGISISTAN



Diese Jagd ist für Bergjäger mit einem richtigen Appetit auf Abenteuer, die auf den mächtigen Marco Polo jagen wollen – eine Jagd in großartiges Umgebung.



Herausfordernde Jagd



Erfordert eine gute Fitness Unterkunft in einem Schloss



Bergjagd



Pürschjagd



# HÖHEPUNKTE & BESCHREIBUNG Jagd auf Marco Polo in Kirgisistan



## Überblick

Kirgisien ist ein Gebirgsland, welches sich seine unberührte Natur bewahren konnte. Im Osten erstreckt sich der Tien-Shan und im Südwesten das Pamir-Alai-System. Die Kirgisien, welche die Poesie lieben, meinen ‚Die Berge selbst, der höchste Gipfel, tragen das wunderbare Land auf deren gigantischen Schultern‘. ‚Die Perle‘ des Tien-Shan ist der Issyk-Kul See, er zählt zu den größten Gebirgsseen, weltweit und unsere Jagdcamps befinden sich östlich davon. Gejagt wird in der Hauptsache auf Steinbock und natürlich auf das Marco Polo Argali. Kirgisien ist ein wahres Paradies für den passionierten Bergjäger. Hier jagen wir sowohl auf kapitale Steinböcke, als auch auf das Marco Polo Argali und das Tien Shan Argali. Die Jagd zu Pferd, inmitten der schroffen Gebirgslandschaft, ist gewiß eine echte Herausforderung.

## Der Jagd

Der Jagdgast sollte über eine sehr gute körperliche Kondition verfügen. Je nach Wildart und Jagdgebiet verschieden, wird die Jagd jedoch fast ausschließlich mit dem Pferd durchgeführt, wobei Sie sich dann an das Wild zu Fuß anpirschen. Zudem stehen Ihnen geländegängige Fahrzeuge für die nötigen Transfers zur Verfügung. Der Jahreszeit und dem Jagdgebiet entsprechend, sollte die Jagdbekleidung sein. Wie bei jeder Reise mit Expeditionscharakter, empfehlen wir Ihnen bei der Kleidung nach dem Zwiebschalenprinzip vorzugehen, also einige Schichten übereinander. Für die extremen Klimaverhältnisse des Landes, eignet sich vor allem atmungsaktive und wasserdichte Gore-Tex-Bekleidung.

## HÖHEPUNKTE

- Die Trophäengröße liegt normalerweise zwischen 125 – 135 cm
- Professionelle Jagdführer, Koch und Hilfspersonal im Camp
- Herausfordernde und körperlich anstrengende Jagd zu Pferd und zu Fuß
- Weite Schussdistanzen bis zu 450 Metern sind nicht unüblich



**HABEN SIE  
FRAGEN?**



**ERIK PEDERSEN BRINKMANN**

E-Mail: [epb@limpopo.dk](mailto:epb@limpopo.dk)  
Telefon: (+45) 63 21 43 17



**ULLA FREGERSLEV**

E-Mail: [ulla@diana.dk](mailto:ulla@diana.dk)  
Telefon: (+45) 63 21 43 02

## Tian-Shan Steinbock

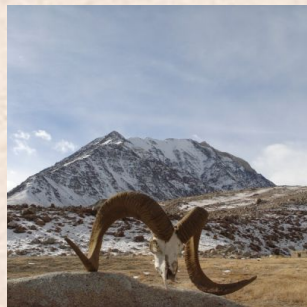
In der subalpinen Gebirgszone Kirgisiens ist der Bestand an Steinwild sicher einer der besten der Welt und auch die Trophäen sind von einer sehr guten Qualität (Hornlängen über 1 m bis 1,30 m sind keine Seltenheit). Bei der Steinbockjagd ist es möglich evtl. Wolf mitzubejagen. Unsere Jagdgebiete befinden sich allesamt im Osten des Landes. Gejagt wird fast ausschließlich mit dem Pferd, wobei Sie sich dann – sobald Sie einen entsprechenden Anblick haben - zu Fuß an das Wild anpirschen. Unsere Camps befinden sich auf einer Höhe von etwa 3.000 m, wobei Sie auf etwa 4.000 m, bis zu 4.500 m, jagen. Mit weiten Schußentfernungen, von durchschnittlich 200 - 300 m, ist zu rechnen. Deshalb empfehlen wir Kaliber mit gestreckter Kugelbahn wie zum Beispiel .300 Win Mag. Gejagt wird vom 15. August bis 15. Dezember, sowie vom 1. Februar bis 1. März.

## Marco Polo Argali

Unsere fünf Hauptcamps sind ‚Boz-Djalpak‘, ‚Karakolka‘, ‚Jany-Jer‘, ‚Emegen‘ (befinden sich östlich des Issyk Kul Sees) und ‚Ulan‘ (in der Nähe von ‚Naryn‘). Diese Jagd ist einzigartig und gleicht einer Expedition, wobei auf Höhen von etwa 4.000 m gejagt wird.

Die durchschnittliche Schneckenslänge der Widder reicht von 48“ (1,20 m) bis zu 55“ (1,40 m) und seltener werden auch noch stärkere Widder erlegt. Gejagt wird vom September bis November. Die Camps sind einfach, jedoch zweckmäßig bequem ausgestattet. Auch eine Sauna ist vorhanden. Für Ihr leibliches Wohl sorgt das Camppersonal. Das Essen ist schmackhaft und reichlich. Gejagt wird zu Pferd, wobei Sie sich – sobald Sie Anblick haben – zu Fuß an das Wild anpirschen. Der Wildbestand ist als ausgesprochen gut anzusehen, wodurch die Erfolgsaussicht optimal ist.

## Unterbringung



Untergebracht sind Sie während der Jagd (je nach Jagdcamp verschieden) in Schlafkabinen oder in Holzhütten oder in Jurten (kirgisische Rundzelte). Diese sind zweckmäßig bequem eingerichtet und beheizbar. Sofern es die Jagd erfordert, schlafen Sie die eine oder andere Nacht mitunter auch in normalen Zelten. Die Mitnahme eines Schlafsackes ist unbedingt zu empfehlen. In der Stadt Bishkek wohnen unsere Gäste in einem guten Hotel. Neben einem reichhaltigen Frühstück, gibt es während der Jagd ein Lunch-Paket und am Abend ein schmackhaftes Abendessen.

## Allgemeines

Kirgisien befindet sich in Zentralasien. Das Land beeindruckt mit einer wunderschönen Natur und blickt zurück auf eine lange Tradition des Nomadentums. Die Hauptstadt ist Bishkek. Kirgisien erstreckt sich auf einer Gesamtfläche von 198.500 km<sup>2</sup>, mit 4,7 Mio. Einwohnern. Die Bevölkerung ist sehr jung, lediglich 6% sind über 65 Jahre alt. Ethnische Gruppen werden gebildet durch 52,4% Kirgisen, 18% Russen, 12,9% Usbeken, 2,5% Ukrainer, 2,4% Deutsche und übriger, kleinerer Gruppen. 75% der Kirgisen bekennen sich zum Islam, 20% sind Mitglieder der Russisch Orthodoxen Kirche und 5% verteilen sich auf sonstige Glaubensgemeinschaften oder sind Atheisten. Sowohl die Kirgisische Sprache, als auch die Russische Sprache, gelten als Amtssprache. Kirgisien grenzt an China, Kazachstan, Tadjikistan und Uzbekistan. Der niedrigste Punkt des Landes ist Kara-Darya mit 132 m und der höchste Punkt ist Jengish Chokusu (Pik Pobedy) mit 7.439 m. Das Land ist reich an Bodenschätzen. Zu den wichtigen Handelspartnern zählen China, Großbritannien, Rußland & GUS, Türkei, Kuba, USA und Deutschland. Lokale Währung: 1 Kirgisischer SOM (KGS) = 100 TYIYN

## Klima

Das Wetter ist trocken kontinental bis polar im Tien Shan, subtropisch im Südwesten und gemäßigt in den nördlichen

HABEN SIE  
FRAGEN?



ERIK PEDERSEN BRINKMANN

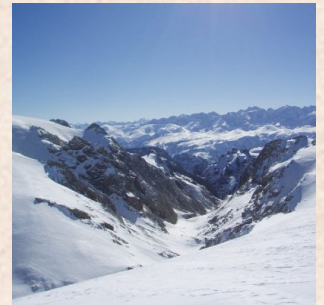
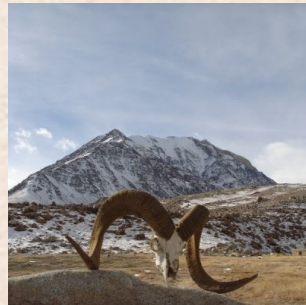
E-Mail: [epb@limpopo.dk](mailto:epb@limpopo.dk)  
Telefon: (+45) 63 21 43 17



ULLA FREGERSLEV

E-Mail: [ulla@diana.dk](mailto:ulla@diana.dk)  
Telefon: (+45) 63 21 43 02

Ausläufern der Gebirge.



**HABEN SIE  
FRAGEN?**



**ERIK PEDERSEN BRINKMANN**

E-Mail: [epb@limpopo.dk](mailto:epb@limpopo.dk)  
Telefon: (+45) 63 21 43 17



**ULLA FREGERSLEV**

E-Mail: [ulla@diana.dk](mailto:ulla@diana.dk)  
Telefon: (+45) 63 21 43 02

AUFENTHALT

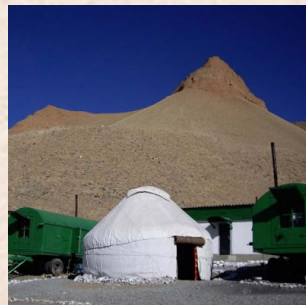
# Aufenthalt - Jagt auf Marco Polo in Kirgistan



Während der Jagd wohnt man - je nach Jagdgebiet - entweder in Wohnmobilen, Holzhütten oder in den traditionellen Jurten. Jurten sind Rundzelte, die man in vielen asiatischen Ländern wie z. B. der Mongolei oder Kasachstan findet. Während der eigentlichen Jagd übernachten Sie oft in sehr primitiven Zelten in den Bergen oder sogar in Felshöhlen. Daher ist es sehr wichtig, dass Sie einen guten Schlafsack und eine Schlafmatte bzw. Isomatte mitbringen.

Vor und nach der Jagd bleiben Sie in einem guten Hotel in Bischkek.

Während der Jagd haben Sie Vollpension, welche im Preis enthalten ist. Die Organisatoren tun ihr Bestes, um Ihnen einen guten Service und nahrhafte Mahlzeiten zu bieten. Allerdings sollten Sie sich dessen bewusst sein, dass es oft schwierig für sie ist, die gewünschten Erwartungen zu erfüllen. Deshalb empfehlen wir, dass Sie ein paar Vorräte wie Instant-Suppe, Schokolade, Energieriegel usw. mitnehmen.



**HABEN SIE  
FRAGEN?**



**ERIK PEDERSEN BRINKMANN**

E-Mail: [epb@limpopo.dk](mailto:epb@limpopo.dk)  
Telefon: (+45) 63 21 43 17



**ULLA FREGERSLEV**

E-Mail: [ulla@diana.dk](mailto:ulla@diana.dk)  
Telefon: (+45) 63 21 43 02



**PARTNER**  
**Partner i Asien**

88

Unser Partner ist einer der erfahrensten Ausstatter auf dem Jagdmarkt in Asien. Einige der Guides sind ausgebildete Wildtierbiologen, professionelle Jagdführer und alle zu 100 % ihrer Arbeit verpflichtet.

Ihre erste Priorität ist es, Ihnen ein erstklassiges Jagderlebnis zu bieten und Ihnen dabei zu helfen, Ihre gewünschte Trophäe zu erhalten.

Unser Partner stellt Ihnen einen Dolmetscher zur Verfügung und holt Sie am Flughafen ab und hilft bei allen Formalitäten etc.

Darüber hinaus ist unser Partner für den Export von Trophäen zugelassen und sorgt dafür, dass Ihre Trophäe sicher bei Ihnen zu Hause ankommt.

**HABEN SIE  
FRAGEN?**



**ERIK PEDERSEN BRINKMANN**

E-Mail: [epb@limpopo.dk](mailto:epb@limpopo.dk)  
Telefon: (+45) 63 21 43 17



**ULLA FREGERSLEV**

E-Mail: [ulla@diana.dk](mailto:ulla@diana.dk)  
Telefon: (+45) 63 21 43 02

# JAGDREVIER Revier - Jagd auf Marco Polo in Kirgistan



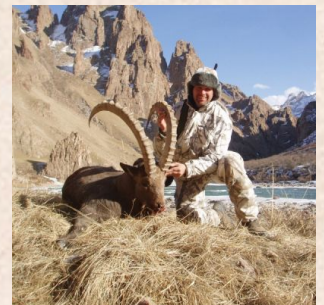
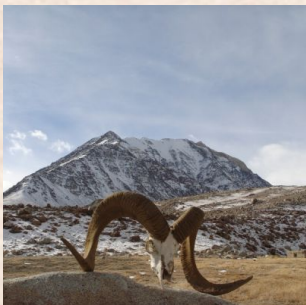
Es gibt 3 Unterarten des Argali-Schafes in Kirgisien: 1. Marco Polo Argali, 2. Tian-Shan Argali, 3. Hume Argali

Das Marco Polo Schaf (*Ovis ammon polii*) findet man in den Bergen im südlichen Teil des Landes, vom Fluss Naryn bis zur chinesischen Grenze. Normalerweise ist das Marco Polo Schaf in Kirgisien nicht ganz so groß wie das im Pamir-Gebirge in Tadschikistan. Die Trophäenstärke liegt im Schnitt zwischen 50"-53" (125-135 cm). Sein bevorzugter Lebensraum ist relativ flach - Gebirgs-Plateaus in einer Höhe von 3.500-4.500 m.

Der Tien Shan Argali (*Ovis ammon karelini*) lebt im westlichen Teil des Tian Shan Gebirges. Vom Aussehen her sieht er dem Marco Polo Argali sehr ähnlich, aber er hat dickere, enger gestellte Hörner.

Kirgisien ist auch bekannt als Heimat des Hume Argali (*Ovis ammon humei*). Die nördliche Grenze seiner Verbreitung ist der Fluss Naryn und die südliche Grenze bildet der zentrale Teil der Ferganskiy Berge.

Das Basiscamp befindet sich normalerweise in einer Höhe von 3.000 m. Das Gelände ist für Pferde geeignet und an manchen Orten auch für Allradwagen. Im Camp gibt es professionelle Jagdführer, einen Koch und Camppersonal.



**HABEN SIE  
FRAGEN?**



**ERIK PEDERSEN BRINKMANN**

E-Mail: [epb@limpopo.dk](mailto:epb@limpopo.dk)  
Telefon: (+45) 63 21 43 17



**ULLA FREGERSLEV**

E-Mail: [ulla@diana.dk](mailto:ulla@diana.dk)  
Telefon: (+45) 63 21 43 02

# Preis und Info über Ihre Reise

## Spezifikation der Preise

### Preise

Beschreibung

Verfügbare Reisedaten

Preis ab (pro Person)

#### Im Preis enthalten

- Flughafensteuer
- 7 Jagdtage mit Jagdführung
- Trophäenabgabe für 1 Marco Polo ohne Limit
- Dolmetscher
- Einfache Unterkunft mit Vollpension
- Alle Transporte während der Jagd
- Lizenzen
- Veterinärdokumente
- Waffeneinfuhrerlaubnis
- Feldpräparation der Trophäen
- Empfang im Flughafen am Ankunft

#### Im Preis nicht enthalten

- Flugreise Frankfurt/Wien – Bishkek h/z
- Hotelübernachtung in Bishkek
- Visum (120 EUR bei Einreise)
- VIP Service im Flughafen € 100,- bei Ein- und Ausreise
- Alkoholische Getränke
- Trinkgelder
- Bearbeitungsgebühr € 200,-
- Jagdreiseversicherung
- Rücktrittsversicherung
- EU-haftpflichtversicherung EUR 10,00

HABEN SIE  
FRAGEN?



**ERIK PEDERSEN BRINKMANN**

E-Mail: [epb@limpopo.dk](mailto:epb@limpopo.dk)  
Telefon: (+45) 63 21 43 17



**ULLA FREGERSLEV**

E-Mail: [ulla@diana.dk](mailto:ulla@diana.dk)  
Telefon: (+45) 63 21 43 02



## Wechselkurs

Die Preis für diese Reise dient nur als Orientierungshilfe, da Wechselkursschwankungen berücksichtigt werden müssen. Der tatsächliche Reisepreis wird später vereinbart.

**HABEN SIE  
FRAGEN?**



**ERIK PEDERSEN BRINKMANN**

E-Mail: [epb@limpopo.dk](mailto:epb@limpopo.dk)  
Telefon: (+45) 63 21 43 17



**ULLA FREGERSLEV**

E-Mail: [ulla@diana.dk](mailto:ulla@diana.dk)  
Telefon: (+45) 63 21 43 02



## WILDARTEN Jagd auf Marco Polo in Kirgisistan



Argali/Marco Polo

**HABEN SIE  
FRAGEN?**



**ERIK PEDERSEN BRINKMANN**

E-Mail: [epb@limpopo.dk](mailto:epb@limpopo.dk)  
Telefon: (+45) 63 21 43 17



**ULLA FREGERSLEV**

E-Mail: [ulla@diana.dk](mailto:ulla@diana.dk)  
Telefon: (+45) 63 21 43 02

# Über uns

i

## Limpopo & Diana Jagdreisen

Limpopo & Diana Jagdreisen Limpopo Travel und Diana Jagdreisen - heute ein und dasselbe Unternehmen – wurden auf Basis von mehr als vier Jahrzehnten Erfahrung in der Jagdreisebranche aufgebaut. Diana Jagdreisen wurde 1974 in Svendborg von dem im Jagdtourismus international bekannten Jan Krossteig gegründet, der heute der Gesellschafter und Vorsitzende des Unternehmens ist.

Im Laufe der Jahre hat sich Diana zum weltweit größten Jagdreisebüro entwickelt, mit Jagd- Partnern in mehr als 40 Ländern und Kunden aus der ganzen Welt. Dies war nur möglich durch das Vertrauen unserer Kunden, den Glauben an unser Unternehmen, unsere Partner und den Service, den wir bieten. Wir sind stolz darauf, dass eine große Anzahl unserer Kunden.

Der Jagdreisenmarkt war noch nie so chaotisch wie heute. Es gab immer eine Masse von kleinen und mittleren Agenturen auf dem Markt, aber erst in den letzten Jahren hat die immer größer werdende Bedeutung des Internets den Markt für Direktbuchungen und Pauschalangeboten, die von Geschäftspraktiken sowie von ausländischen Agenturen verkauft werden, wirklich erschlossen.

Eine große Anzahl von Jäger haben sich "ihre Finger verbrannt" bei der Buchung von "billigen Paketen", die selten halten, was sie versprechen. Generell erkennt der Kunde nur dann, wenn die Dinge schief gehen, den Unterschied zwischen einem guten dänischen Reisebüro - mit all der Sicherheit, den es bietet - und einem fragwürdigem ausländischer Anbieter.

Was wir unseren Kunden bieten, ist ein besonderes Sicherheitsniveau. Unsere erfahrenen Mitarbeiter kennen unsere Ziele und können eine hochqualifizierte und auf die individuellen Bedürfnisse des Kunden zugeschnittene Beratung anbieten. Wenn Sie Ihre Jagdreise durch uns buchen, haben Sie auch eine Garantie gegen den unwahrscheinlichen Fall des Konkurses durch den dänischen Reisegarantiefonds. Unsere langjährige Mitgliedschaft im dänischen Reisebüroverband ist auch ein Garant für professionelle Betreuung während des gesamten Verfahrens, das eine Jagdreise mit sich bringt, auch wenn etwas nicht ganz so läuft wie geplant. Als einer unserer Kunden können Sie rund um die Uhr Unterstützung über unsere Notfall-Hotline bekommen, falls dies nötig sein sollte.

**HABEN SIE  
FRAGEN?**



**ERIK PEDERSEN BRINKMANN**

E-Mail: [epb@limpopo.dk](mailto:epb@limpopo.dk)  
Telefon: (+45) 63 21 43 17



**ULLA FREGERSLEV**

E-Mail: [ulla@diana.dk](mailto:ulla@diana.dk)  
Telefon: (+45) 63 21 43 02