



JAGD AUF WEISSWEDELHIRSCH IN FINNLAND - ES GIBT ERST VERFÜGBARE ZEITRÄUME IM JAHR 2027!



Jagd auf Weißwedelhirsch in Finnland.



Herausfordernde Jagd



Keine besondere
Fitness erforderlich



Unterkunft in einem
Hotel



Unterkunft in einem
Haus



Hochsitz



Kombinationsjagd



HÖHEPUNKTE & BESCHREIBUNG Jagd auf Weißwedelhirsch in Finnland - Es ...



Überblick

Finnland ist das einzige Land Europas, wo Sie in freier Wildbahn auf Weißwedel jagen können. Wir freuen uns, unseren Jägern jetzt diese Jagd in einem guten Revier in Süd-Finnland, ca. 120 km Nordwesten von Helsinki, anbieten zu können.

Das Jagdgebiet ist ca. 5.500 ha groß und liegt in einer unbeschreiblich schönen Landschaft mit viel Wasser und Wäldern. Hier gibt es eine große Population an Weißwedelwild und auch einen guten Bestand an Elch- und Rehwild. Untergebracht werden Sie ca. 15 Minuten vom Revier entfernt.

Die Jagd auf Weißwedel ist eine Jagd von Hochsitz: Fröhlichmorgens und abends jagen Sie von Hochsitzen aus.

Die Jäger fliegen nach Helsinki. Dort werden Sie entweder abgeholt oder Sie nehmen einen Leihwagen.

Die Jagd ist für Gruppen von 2-6 Jägern. Einzeljäger können gerne dazu gebucht werden.

Jagdtermin:

Von Oktober bis Dezember.

HÖHEPUNKTE

- Einzigartige Jagd auf Weißwedell auf freier Wildbahn
- Erfahrenes Personal und gut organisierte Jagd
- Jagd von Hochsitze
- Übernachtung im Hotel in der Nähe von der Jagdgebiet



**HABEN SIE
FRAGEN?**



ULLA FREGERSLEV

E-Mail: ulla@diana.dk
Telefon: (+45) 63 21 43 02



THOMAS M. SØRENSEN

E-Mail: tms@diana.dk
Telefon: (+45) 63 21 43 00

Arrangement wie folgt:

Tag 1:

Ankunft am Nachmittag, Unterkunft im Hotel,
Kontrollschüsse mit Ihrer Waffe.

Tag 2-4:

Jagd Morgen und Abend.

Tag 4:

Abreise und endabrechnung mit Jagdführer und Transfer
zum Flughafen.



**HABEN SIE
FRAGEN?**



ULLA FREGERSLEV

E-Mail: ulla@diana.dk
Telefon: (+45) 63 21 43 02



THOMAS M. SØRENSEN

E-Mail: tms@diana.dk
Telefon: (+45) 63 21 43 00

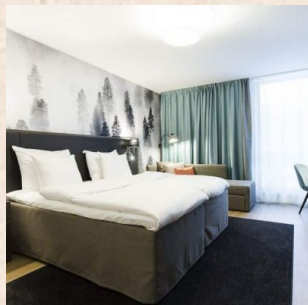
AUFENTHALT Kartanon



Unsere Jäger werden im Hotel untergebracht, nur 15 Minuten vom Revier entfernt und normalerweise werden unsere Jäger in Doppelzimmern untergebracht werden, sofern nicht anderes vereinbart ist.

Es wird auch möglich sein, in Luxusvillen zu bleiben gegen eine zusätzliche Gebühr. Geeignet für grössere Gruppen.

Der Aufenthalt im Hotel ist inkl. Frühstücksbuffet, WiFi und freien Zugang zum hoteleigenen Pool und Fitnessraum.



**HABEN SIE
FRAGEN?**



ULLA FREGERSLEV

E-Mail: ulla@diana.dk
Telefon: (+45) 63 21 43 02



THOMAS M. SØRENSEN

E-Mail: tms@diana.dk
Telefon: (+45) 63 21 43 00

PARTNER Kartanon



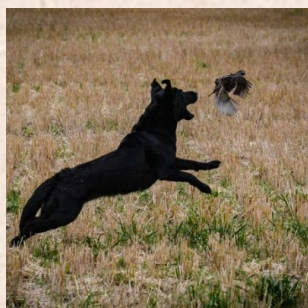
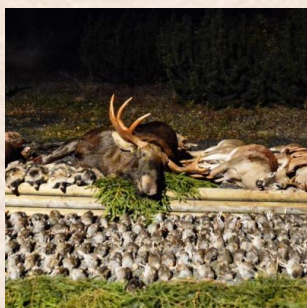
Wir freuen uns sehr über eine Partnerschaft mit einem erfahrenen und qualitätsbewussten Outfitter in Finnland.

hochwertigsten Jagden in ganz Finnland an.

Kartanon wurde 1999 von Niko Hytönen und Antti Eklund gegründet. Beide verbindet eine große Leidenschaft für Jagd und Wildtiermanagement. Ursprünglich organisierte das Unternehmen hauptsächlich Drückjagden auf Elch- und Damwild, aber sie erweiterten schnell ihr Angebot mit Flugwildjagden auf Enten und Fasane und fügten später noch ihre beliebten Jagden auf Rebhühner hinzu.

Heute bieten unsere Partner 2 verschiedene Jagdgebiete an: In Kytaja wird hauptsächlich auf Rebhühner, Fasane, Enten, Weißwedel-, Reh- und Elchwild gejagt, während in ihrem anderen Gebiet auf der Insel Strömsö Drückjagden auf Damwild organisiert werden.

Seit 1999 organisiert Kartanon professionelle Jagden für viele anspruchsvolle finnische und internationale Kunden – sowohl für Privatpersonen als auch für Unternehmen. Deshalb bietet unser neuer Partner einige der am besten organisierten und qualitativ



**HABEN SIE
FRAGEN?**



ULLA FREGERSLEV

E-Mail: ulla@diana.dk
Telefon: (+45) 63 21 43 02



THOMAS M. SØRENSEN

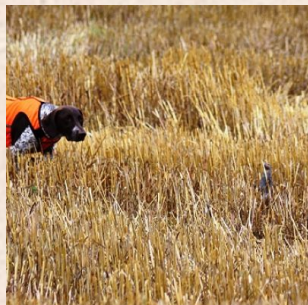
E-Mail: tms@diana.dk
Telefon: (+45) 63 21 43 00

JAGDREVIER Kytäjä



Das Jagdgebiet ist 5.500 ha groß und liegt in einer unbeschreiblich schönen Landschaft. Das Gebiet ist wasserreich mit vielen Wäldern und liegt in Süd-Finnland, ca. 120 km westlich von Helsinki. Unser Jäger müssen daher eine gewisse Fahrtzeit zwischen dem Flughafen in Helsinki und dem Revier einplanen. Unser Partner holt Sie entweder am Flughafen ab oder Sie nehmen einen Leihwagen.

Im Revier gibt es einen guten Bestand an Weißwedel, aber auch an Elch- und Rehwild. Finnland ist tatsächlich das einzige Land in Europa, wo es möglich ist, Weißwedel in freier Wildbahn zu jagen.



**HABEN SIE
FRAGEN?**



ULLA FREGERSLEV

E-Mail: ulla@diana.dk
Telefon: (+45) 63 21 43 02



THOMAS M. SØRENSEN

E-Mail: tms@diana.dk
Telefon: (+45) 63 21 43 00

Preis und Info über Ihre Reise

Spezifikation der Preise

Preise

Beschreibung	Verfügbare Reisedaten	Preis ab (pro Person)
Preis pro Jäger	26. Oktober 2027 - 5. November 2027	€1,995,00

Im Preis enthalten

- 4 Übernachtungen im Hotel im Doppelzimmer inkl. Frühstück
- 3 Tage Jagd auf Weisswedelhirsch (6 Pirschgänge)
- Alle Transporte während der Jagd
- Finnischer Jagdschein und Versicherung
- Alle Transporte zwischen Unterkunft und Jagdgebiet
- Rohpräparation der Trophäen

Im Preis nicht enthalten

- Trophäenabgaben, sehen Sie bitte unten
- Transport/Flug nach Helsinki h/z
- Transfer Helsinki-Revier h/z (€ 400 verteilt durch die Gruppe)
- Evtl. Leihe von Waffe € 100,-
- Extra Übernachtung im Hotel, € 100,- pro Jäger
- Extra Jagdtag einschl. Übernachtung im Hotel, € 670 pro Jäger
- Einzelzimmerzuschlag
- Trophäenversand
- Reise- und Rücktrittsversicherung
- EU Haftpflichtversicherung € 10,00 pro Person

**HABEN SIE
FRAGEN?**



ULLA FREGERSLEV

E-Mail: ulla@diana.dk
Telefon: (+45) 63 21 43 02



THOMAS M. SØRENSEN

E-Mail: tms@diana.dk
Telefon: (+45) 63 21 43 00

Trophäenabgaben in EURO:

Das Wild, das während der Büchsenjagd zur Strecke kommt, wird direkt mit dem Partner in Finland abgerechnet, es sei denn, dass anderes im Voraus verabredet wurde.

Erlegtes Wild wird gemäß der nachstehenden Preislisten in Euro abgerechnet:

Weisswedelhirsch	EUR
Bis 4-Enden	700,-
5-7 Enden	800,-
8 Enden	1.500,-
9-11 Enden	3.000,-
12 Enden +	6.000,-
Tier	400,-
Kalb	300,-
Anschweissung	1.500,-

Rehwild	EUR
Rehbock	700,-
Ricke	400,-
Kitze	250,-
Anschweissung	500,-

Keine Trophäengebühr auf:

Marderhund
Fuchs
Dachs

In Zusammenarbeit mit unserem Partner, können wir Ihnen während der Jagd folgende Rabatte anbieten:

- Der erste Stück Wild, muss nach der aktuelle Preisliste bezahlt werden
- Das zweite Stück Wild gibt es einen Rabatt von 15% auf die Preisliste
- Das dritte Stück Wild gibt es einen Rabatt von 35% auf die Preisliste
- Das vierte Stück Wild gibt es einen Rabatt von 50% auf die Preisliste

Achtung: Das erste Stück Wild, das nach der aktuellen Preisliste abgerechnet wird, ist immer die grösste Trophäe auf der Jagd.

**HABEN SIE
FRAGEN?**



ULLA FREGERSLEV

E-Mail: ulla@diana.dk
Telefon: (+45) 63 21 43 02



THOMAS M. SØRENSEN

E-Mail: tms@diana.dk
Telefon: (+45) 63 21 43 00



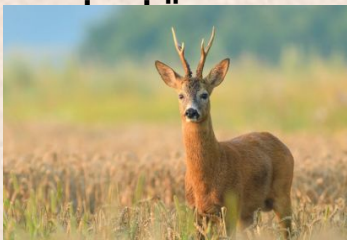
WILDARTEN

Jagd auf Weißwedelhirsch in Finnland - Es ...



Weißwedelhirsch/Whitetail

Wildarten, die eventuell zusätzlich gebucht



Bock/Rehbock/Rehwild
(Europa)

HABEN SIE
FRAGEN?



ULLA FREGERSLEV

E-Mail: ulla@diana.dk
Telefon: (+45) 63 21 43 02



THOMAS M. SØRENSEN

E-Mail: tms@diana.dk
Telefon: (+45) 63 21 43 00

Über uns

i

Limpopo & Diana Jagdreisen

Limpopo & Diana Jagdreisen Limpopo Travel und Diana Jagdreisen - heute ein und dasselbe Unternehmen – wurden auf Basis von mehr als vier Jahrzehnten Erfahrung in der Jagdreisebranche aufgebaut. Diana Jagdreisen wurde 1974 in Svendborg von dem im Jagdtourismus international bekannten Jan Krossteig gegründet, der heute der Gesellschafter und Vorsitzende des Unternehmens ist.

Im Laufe der Jahre hat sich Diana zum weltweit größten Jagdreisebüro entwickelt, mit Jagd- Partnern in mehr als 40 Ländern und Kunden aus der ganzen Welt. Dies war nur möglich durch das Vertrauen unserer Kunden, den Glauben an unser Unternehmen, unsere Partner und den Service, den wir bieten. Wir sind stolz darauf, dass eine große Anzahl unserer Kunden.

Der Jagdreisenmarkt war noch nie so chaotisch wie heute. Es gab immer eine Masse von kleinen und mittleren Agenturen auf dem Markt, aber erst in den letzten Jahren hat die immer größer werdende Bedeutung des Internets den Markt für Direktbuchungen und Pauschalangeboten, die von Geschäftspraktiken sowie von ausländischen Agenturen verkauft werden, wirklich erschlossen.

Eine große Anzahl von Jäger haben sich "ihre Finger verbrannt" bei der Buchung von "billigen Paketen", die selten halten, was sie versprechen. Generell erkennt der Kunde nur dann, wenn die Dinge schief gehen, den Unterschied zwischen einem guten dänischen Reisebüro - mit all der Sicherheit, den es bietet - und einem fragwürdigem ausländischer Anbieter.

Was wir unseren Kunden bieten, ist ein besonderes Sicherheitsniveau. Unsere erfahrenen Mitarbeiter kennen unsere Ziele und können eine hochqualifizierte und auf die individuellen Bedürfnisse des Kunden zugeschnittene Beratung anbieten. Wenn Sie Ihre Jagdreise durch uns buchen, haben Sie auch eine Garantie gegen den unwahrscheinlichen Fall des Konkurses durch den dänischen Reisegarantiefonds. Unsere langjährige Mitgliedschaft im dänischen Reisebüroverband ist auch ein Garant für professionelle Betreuung während des gesamten Verfahrens, das eine Jagdreise mit sich bringt, auch wenn etwas nicht ganz so läuft wie geplant. Als einer unserer Kunden können Sie rund um die Uhr Unterstützung über unsere Notfall-Hotline bekommen, falls dies nötig sein sollte.

**HABEN SIE
FRAGEN?**



ULLA FREGERSLEV

E-Mail: ulla@diana.dk
Telefon: (+45) 63 21 43 02



THOMAS M. SØRENSEN

E-Mail: tms@diana.dk
Telefon: (+45) 63 21 43 00