



IBEXJAGD IN KASACHSTAN



Die Jagd auf den Sibirischen Steinbock mit seiner überaus beeindruckenden Trophäe ist eine der begehrtesten Jagden in Kasachstan. Diese Jagd stellt große Herausforderungen an die Fitness und Beweglichkeit des Jägers in diesen Bergwelten, aber die Trophäe eines Steinbocks an der Wand lässt Sie ohne den Hauch eines Zweifels auf ein unvergessliches Jagdabenteuer zurückblicken.



Herausfordernde Jagd



Erfordert eine gute Fitness



Unterkunft in einem Schloss



Bergjagd



Pürschjagd

HÖHEPUNKTE & BESCHREIBUNG Ibexjagd in Kasachstan



Überblick

Die Jagd auf diese Steinböcke lässt sich von einer ganzen Reihe verschiedener Reviere aus in Angriff nehmen: Nationalpark Altyn Emel, Nationalpark Kolsay Kolderi und Ili Alatau. Altyn Emel ist 4 bis 5 Stunden Fahrt entfernt von Almaty, nach Ili Alatau sind es 2 Stunden und das berühmteste Revier Kolsay Kolderi im Osten des Landes erreicht man nach 12-14 Stunden Fahrzeit von der Hauptstadt. Der Steinbock lebt in den steilen, unzugänglichen Hängen der hohen Berge Zentralasiens und des südlichen Sibiriens. Die Jagd in alpinem Gelände zieht sich auf 2.500 bis 3.000m ü.d.M. hinauf und ist aufregend, schwierig und faszinierend gleichzeitig. Die Jagdsaison in den verschiedenen Gebieten variiert leicht, aber grundsätzlich können sie von 14.August bis 15.Dezember jagen. Der beste Zeitraum ist September/Oktober.

Die Jagd

Die Jagd auf Steinbock beginnt im Sattel. Pferde sind eine große Hilfe und bringen die Jäger in die besten Reviere im Inneren der Berge. In einigen Revieren verbringen Sie viele Stunden auf dem Pferderücken, wir empfehlen also wärmstens, vor Antritt der Reise ein paar Reitstunden zu nehmen.

Oben im Jagdgebiet angekommen, werden die Steilhänge, Geröllfelder und möglichen Einstände mit dem Fernglas abgesucht und normalerweise bekommen sie jeden Tag einige Steinböcke in Anblick. Ist einmal eine vielversprechende Trophäe ausgemacht, beginnt die letzte

HÖHEPUNKTE

- Beeindruckende Trophäen
- Spannende, schwierige, aber absolut faszinierende Jagd in einer atemberaubenden Bergwelt
- Ein unvergeßliches Jagderlebnis, das in erster Linie vom Pferderücken aus stattfindet
- Eine körperlich anstrengende Jagd 1.000.000 Hektar Wildnis



**HABEN SIE
FRAGEN?**



ERIK PEDERSEN BRINKMANN

E-Mail: epb@diana.dk
Telefon: (+45) 63 21 43 17



ULLA FREGERSLEV

E-Mail: ulla@diana.dk
Telefon: (+45) 63 21 43 02

Pirsch zu Fuß. Sie können davon ausgehen, auf weite Entfernung anlegen zu müssen, 400m sind keine Seltenheit. Oft jagt man von oben nach unten, da der Steinbock mit seiner Alarmbereitschaft und seinem herausragenden Äugen überwiegend gegenüber Feinden nach unten sichert.

Empfohlener Ablauf

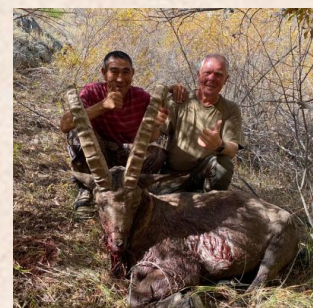
Tag 1: Abflug nach Almaty mit Turkish Airlines von Istanbul

Tag 2: Ankunft in Almaty am frühen Morgen. Nach der Zollkontrolle Transfer – 2 bis 15 Stunden Fahrt, abhängig Ihrer Wahl des Jagdreviers

Tag 3-8: Jagdtage

Tag 9: Transfer nach Almaty, spätabends oder frühmorgens Abflug vom Flughafen Almaty (oder mit Übernachtung in Almaty)

Tag 10: Ankunft zuhause



**HABEN SIE
FRAGEN?**



ERIK PEDERSEN BRINKMANN

E-Mail: epb@diana.dk
Telefon: (+45) 63 21 43 17



ULLA FREGERSLEV

E-Mail: ulla@diana.dk
Telefon: (+45) 63 21 43 02

AUFENTHALT Camps Kazakhstan



Normalerweise erfolgt die Unterkunft für die erste und die letzte Nacht in einem Basislager, das meistens aus Jurten, Jagdhütten oder Zelten besteht. Diese Lager haben keine modernen Annehmlichkeiten, aber es ist möglich zu duschen. In der Regel sind sie sauber, heimelig und warm. In diesen Lagern sind immer auch ein Koch und ein Dolmetscher. Während der Jagd selbst erfolgt die Unterbringung sehr einfach in kleinen Zelten und bei Gelegenheit in Höhlen.

Alle Mahlzeiten sind inklusive, das Essen ist einfach aber gewöhnlich schmackhaft und sättigend. Auch hier gilt während der Jagd ein einfacher Level, und es kann sich lohnen, einige gefriergetrocknete Mahlzeiten oder Energieriegel im Gepäck zu haben.



**HABEN SIE
FRAGEN?**



ERIK PEDERSEN BRINKMANN

E-Mail: epb@diana.dk
Telefon: (+45) 63 21 43 17



ULLA FREGERSLEV

E-Mail: ulla@diana.dk
Telefon: (+45) 63 21 43 02



PARTNER
Stalker Group



Asien er generelt et mekka for bjergjægere og jægere i det hele taget, der ønsker sig mere end en jagtoplevelse. Den barske utilgængelighed har sørget for, at store dele af områderne aldrig er blevet tæt befolket uden for de store byer, og af samme årsag finder man stærke bestande af alle de naturligt hjemmehørende arter.

Stalker Group tilbyder forskellige arter såsom Ibex, Tur, Marco Polo, Markhor, den ikoniske Tian Shan Maral og Sibirisk råbuk som alle byder på intens og udfordrende jagt i bjergene. Mulighederne er mange - så kontakt os og hør hvilke muligheder vi kan tilbyde dig.

**HABEN SIE
FRAGEN?**



ERIK PEDERSEN BRINKMANN

E-Mail: epb@diana.dk
Telefon: (+45) 63 21 43 17



ULLA FREGERSLEV

E-Mail: ulla@diana.dk
Telefon: (+45) 63 21 43 02

JAGDREVIER

Revier - Jagd auf Ibex in Kasachstan



Die Jagd auf Steinbock findet an verschiedenen Orten statt: Altyn-Emel-Nationalpark, Sairam Ugam, Tscharyn National Park, Katon Karagai und Kolsay Kolderi Nationalpark.

Altyn Emel ist der größte Nationalpark in Kasachstan mit einer Größe von 520.000 ha. Hier finden Sie eine wunderschöne Landschaft aus Bergen und Tälern sowie eine reiche Flora und Fauna. Insgesamt 1.800 verschiedene Pflanzenarten, viele verschiedene Arten von Vögeln, darunter eine Reihe von Adler-Arten, sowie der Steinbock, die völlig geschützte persische Gazelle, Maralhirsch, Wolf und zwei stark bedrohten Spezies, die hier vor ein paar Jahren wieder angesiedelt wurden - der Bucharische Markhor und die Prezewalski Pferde. Hier werden Sie auf einer Höhe von 1.500 – 1.600 m über dem Meeresspiegel.

Der Sairam-Ugam-Nationalpark im Süden Kasachstans wurde 2006 gegründet und umfasst eine Gesamtfläche von 149.253 ha. Es ist eine wilde, steile und sehr robuste, aber auch unglaublich schöne Berglandschaft zwischen 2.800 – 3.500 m Höhe. Die Jagd hat hier erst vor kurzem begonnen. Der größte Steinbock, der hier bisher erlegt wurde, hatte eine beeindruckende Trophäe von 142

cm, erlegt im Jahr 2014. Es ist wichtig, körperlich fit zu sein, wenn Sie hier jagen möchten, da man - obwohl Pferde dabei sind, welche eine große Hilfe sind - viel laufen muss in diesen Bergen. Um hierher zu gelangen, nehmen Sie einen Inlandsflug nach Schymkent, von wo es 3-6 Stunden Fahrt ins Basiscamp geht. Trophäen von 100 cm und mehr können erwartet werden.

Der Tscharyn Nationalpark, rund 95.000 ha groß, ist seit 2004 als Nationalpark ausgewiesen. Es sind ca. 200-300 km (normalerweise ein 3-4 Autostunden) von Almaty. Dieser Nationalpark wird oft mit dem Grand Canyon in Arizona verglichen, und da er viel kleiner ist, wird er oft als "kleiner Bruder" des Grand Canyon bezeichnet, aber die Klippen und Felsformationen sowie die Farben erinnern an seinen "großer Bruder". Der Canyon selbst ist 150 km lang. Die Jagd erfolgt in einer Höhe von 1.500 – 1.600 m, und es erwarten Sie Trophäen zwischen 90 und 110 cm.

Katon Karagai ist ein enormes Jagdgebiet mit mehr als 600.000 ha. Es liegt im östlichen Kasachstan, in der Katon



**HABEN SIE
FRAGEN?**



ERIK PEDERSEN BRINKMANN

E-Mail: epb@diana.dk
Telefon: (+45) 63 21 43 17



ULLA FREGERSLEV

E-Mail: ulla@diana.dk
Telefon: (+45) 63 21 43 02

JAGDREVIER

Revier - Jagd auf Ibex in Kasachstan



Karagayskiy Altai-Region. Es ist relativ nah an der Grenze zu China und der Mongolei. In der Regel ist das Gelände hier von alpinem Charakter mit großen Unterschieden in der Höhe: von 850 m im Bukhtarma Tal bis 4.506 m auf den Berg Peak Belukha. Nach einem Inlandsflug nach Ust-Kamenogorsk fährt man ca. 8-10 Stunden, um das Jagdgebiet zu erreichen. Erwarten Sie Trophäen von 100 cm und mehr. Die Mehrheit der Jagden erfolgt auf einer Höhe von 1.700-2.200 m.

Kolsai Koldery ist ca. 300-400 km von Almaty entfernt. Die Fahrt dauert ca. 4-5 Stunden. Dieser Nationalpark wurde 2006 gegründet und hat eine reiche Fauna, einschließlich guter Populationen von Steinbock, Maral und Sibirischem Rehbock sowie seltenen Arten wie Schneeleopard und Luchs. Die Landschaft ist sehr abwechslungsreich und atemberaubend schön und liegt auf einer Höhe zwischen 1.800 – 3.500 m. Das Jagdgebiet ist 161.000 ha groß, und gejagt wird in einer Höhe von 2.000 – 2.500 m. Eine gute körperliche Fitness ist wichtig. Erwarten Sie Trophäen von 100 cm und mehr.



**HABEN SIE
FRAGEN?**



ERIK PEDERSEN BRINKMANN

E-Mail: epb@diana.dk
Telefon: (+45) 63 21 43 17



ULLA FREGERSLEV

E-Mail: ulla@diana.dk
Telefon: (+45) 63 21 43 02

Preis und Info über Ihre Reise

Spezifikation der Preise

Preise

Beschreibung

Verfügbare Reisedaten

Preis ab (pro Person)

Im Preis enthalten

- 5-7 Jagdtage 1:1
- Flug Frankfurt/London – Almaty h/z
- Alle Transfers zwischen Almaty und dem Jagdgebiet
- Alle Transporte während der Jagd (Jeeps und Pferde)
- Unterkunft in Lager und während der Jagd inkl. Vollverpflegung
- Englischsprachiger Dolmetscher
- Vorbereitungen zum Visa-Antrag
- VIP service am Zoll in Almaty
- Jagderlaubnis
- Waffeneinführungserlaubnis
- Lokales Trophäen-Zertifikat
- Feldpräparation der Trophäen

Im Preis nicht enthalten

- Trophäengebühr Steinbock
- Trophäengebühr Sibirischer Rehbock (unabhängig von der Größe) 1.000€
- Hotel in Almaty vor oder nach der Jagd
- Alkoholische Getränke
- Trinkgelder
- Reise- und Reiserücktrittsversicherung
- Dipping, Verpackung, CITES und Versand der Trophäen
- Visum
- EU-Haftpflichtversicherung EUR 10,00,-
- Bearbeitungsgebühr 200€

Trophäenpreisliste

2. Ibex:

€4.000 Ibex bis 119,9 cm + extra für größere Trophäen

Extra für Ibex über 120 cm:

+ €3.095 Ibex 120 – 124.9 cm

+ €3.095 Ibex 125 – 129.9 cm

**HABEN SIE
FRAGEN?**



ERIK PEDERSEN BRINKMANN

E-Mail: epb@diana.dk
Telefon: (+45) 63 21 43 17



ULLA FREGERSLEV

E-Mail: ulla@diana.dk
Telefon: (+45) 63 21 43 02

+ €4.145 Ibex 130 – 134.9 cm

+ €5.195 Ibex über 135 cm

Rehbock

(Inbegriffen Oberkiefer):

1.800\$ bis Zu 799 gr

2.300\$ 800 – 899 gr

2.900\$ 900 – 999 gr

3.250\$ 1.000 gr und Mehr

**HABEN SIE
FRAGEN?**



ERIK PEDERSEN BRINKMANN

E-Mail: epb@diana.dk
Telefon: (+45) 63 21 43 17



ULLA FREGERSLEV

E-Mail: ulla@diana.dk
Telefon: (+45) 63 21 43 02

Wechselkurs

Die Preis für diese Reise dient nur als Orientierungshilfe, da Wechselkursschwankungen berücksichtigt werden müssen. Der tatsächliche Reisepreis wird später vereinbart.

**HABEN SIE
FRAGEN?**



ERIK PEDERSEN BRINKMANN

E-Mail: epb@diana.dk
Telefon: (+45) 63 21 43 17



ULLA FREGERSLEV

E-Mail: ulla@diana.dk
Telefon: (+45) 63 21 43 02



WILDARTEN Ibexjagd in Kasachstan



Ibex/Steinbock (Asien)

HABEN SIE
FRAGEN?



ERIK PEDERSEN BRINKMANN

E-Mail: epb@diana.dk
Telefon: (+45) 63 21 43 17



ULLA FREGERSLEV

E-Mail: ulla@diana.dk
Telefon: (+45) 63 21 43 02

Über uns

i

Limpopo & Diana Jagdreisen

Limpopo & Diana Jagdreisen Limpopo Travel und Diana Jagdreisen - heute ein und dasselbe Unternehmen – wurden auf Basis von mehr als vier Jahrzehnten Erfahrung in der Jagdreisebranche aufgebaut. Diana Jagdreisen wurde 1974 in Svendborg von dem im Jagdtourismus international bekannten Jan Krossteig gegründet, der heute der Gesellschafter und Vorsitzende des Unternehmens ist.

Im Laufe der Jahre hat sich Diana zum weltweit größten Jagdreisebüro entwickelt, mit Jagd- Partnern in mehr als 40 Ländern und Kunden aus der ganzen Welt. Dies war nur möglich durch das Vertrauen unserer Kunden, den Glauben an unser Unternehmen, unsere Partner und den Service, den wir bieten. Wir sind stolz darauf, dass eine große Anzahl unserer Kunden.

Der Jagdreisenmarkt war noch nie so chaotisch wie heute. Es gab immer eine Masse von kleinen und mittleren Agenturen auf dem Markt, aber erst in den letzten Jahren hat die immer größer werdende Bedeutung des Internets den Markt für Direktbuchungen und Pauschalangeboten, die von Geschäftspraktiken sowie von ausländischen Agenturen verkauft werden, wirklich erschlossen.

Eine große Anzahl von Jäger haben sich "ihre Finger verbrannt" bei der Buchung von "billigen Paketen", die selten halten, was sie versprechen. Generell erkennt der Kunde nur dann, wenn die Dinge schief gehen, den Unterschied zwischen einem guten dänischen Reisebüro - mit all der Sicherheit, den es bietet - und einem fragwürdigem ausländischer Anbieter.

Was wir unseren Kunden bieten, ist ein besonderes Sicherheitsniveau. Unsere erfahrenen Mitarbeiter kennen unsere Ziele und können eine hochqualifizierte und auf die individuellen Bedürfnisse des Kunden zugeschnittene Beratung anbieten. Wenn Sie Ihre Jagdreise durch uns buchen, haben Sie auch eine Garantie gegen den unwahrscheinlichen Fall des Konkurses durch den dänischen Reisegarantiefonds. Unsere langjährige Mitgliedschaft im dänischen Reisebüroverband ist auch ein Garant für professionelle Betreuung während des gesamten Verfahrens, das eine Jagdreise mit sich bringt, auch wenn etwas nicht ganz so läuft wie geplant. Als einer unserer Kunden können Sie rund um die Uhr Unterstützung über unsere Notfall-Hotline bekommen, falls dies nötig sein sollte.

**HABEN SIE
FRAGEN?**



ERIK PEDERSEN BRINKMANN

E-Mail: epb@diana.dk
Telefon: (+45) 63 21 43 17



ULLA FREGERSLEV

E-Mail: ulla@diana.dk
Telefon: (+45) 63 21 43 02