



# KAHLWILDJAGD IN BARLINEK



Kahlwildjagden in einer kleinen Oberförsterei mit professioneller Jagdorganisation in der Nähe der deutschen Grenze in Nordwest-Polen. Hier können Sie auf Schwarz-, Rot- und Rehwild jagen. Gute Rabatte auf Schwarzwild und bei 4 Jägern auch auf Kahlwild. Gute Unterkunft direkt im Revier.



Jagd für jeden geeignet



Keine besondere Fitness erforderlich



Unterkunft in einer Hütte



Pürschjagd



Selektionsjagd/Kahlwildjagd

## HÖHEPUNKTE & BESCHREIBUNG Kahlwildjagd in Barlinek



### Kahlwildjagd in Polen

Langsam in Schussentfernung an ein Rudel Kahlwild heranzupirschen, ist alles andere als einfach. Unter ihnen gibt es immer wachsame Augen- und Ohrenpaare. Wenn es aber gelingt, ist der Erfolg eines Jägers sicher...

Wenn man also die größtmögliche Menge an Jagderlebnissen zum niedrigsten Preis erleben möchte, dann ist die Jagd auf Kahlwild in den herbstlichen Wäldern Polens eine wirklich gute Idee für eine perfekte Jagdreise.

Ein wichtiger Teil des Wildtier-Managements ist es, Tiere, Kälber und Lämmer zu erlegen – Jahr für Jahr. Ein großer Teil davon wird auf Einzeljagden geschossen. Diese Art der Bejagung ist dank der geringen Abschussgebühren sehr vernünftig, aber die Herausforderung, eines der wachsamsten Tiere zu erlegen, ist in der Regel mindestens so groß wie die Erlegung eines Brunftthirsches.

Sie bekommen viel mehr Jagd für Ihr Geld und Sie haben sogar die Möglichkeit, Wildbret zu einem günstigen Preis zu kaufen und mit nach Hause zu nehmen.

Wir vermitteln eine breite Palette der besten Oberförstereien in Westpolen, die alle eine Top-Kahlwildjagd organisieren. Diese Oberförstereien haben alle gut ausgebildete, erfahrene und sehr verantwortungsvolle Jagdführer, die jeweils ihre eigenen Revierförstereien in den Oberförstereien haben, die sie in- und auswendig kennen.

Die Jagd erfolgt in der Regel als Pirsch- oder Ansitzjagd. Sie gehen zweimal am Tag auf die Jagd, einmal in den

### HÖHEPUNKTE

- 6.166 ha großes Revier
- Jährlicher Abschuss: 91 Stück Schwarzwild, 53 Stück Rotwild, 33 Stück Rehwild
- Liegt in der Nähe der deutschen Grenze in Nordwest-Polen



HABEN SIE  
FRAGEN?



ANNE FICK

E-Mail: [ajf@limpopo.dk](mailto:ajf@limpopo.dk)  
Telefon: (+45) 63 21 43 15



MICHAEL HOLSTEIN SCHMIDT

E-Mail: [mhs@limpopo.dk](mailto:mhs@limpopo.dk)  
Telefon: (+45) 63 21 43 11

frühen Morgenstunden vor der Morgendämmerung und dann am späten Nachmittag / frühen Abend bis zum Sonnenuntergang.

Egal, zu welcher Zeit Sie sich für die Kahlwildjagd entschieden haben, es wird immer möglich sein, sie mit der Jagd auf Schwarzwild zu kombinieren. Kommen Sie mit ein paar guten Jagdfreunden.

Es ist die beste Möglichkeit, Ihre jagdlichen Fähigkeiten zu einem vernünftigen Preis zu trainieren.



**HABEN SIE  
FRAGEN?**



**ANNE FICK**

E-Mail: [ajf@limpopo.dk](mailto:ajf@limpopo.dk)  
Telefon: (+45) 63 21 43 15



**MICHAEL HOLSTEIN SCHMIDT**

E-Mail: [mhs@limpopo.dk](mailto:mhs@limpopo.dk)  
Telefon: (+45) 63 21 43 11

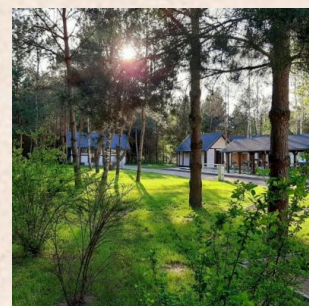
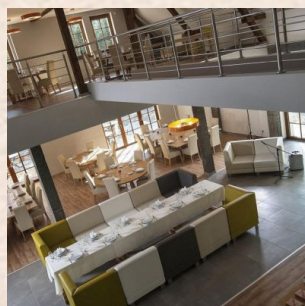
## AUFENTHALT Aufenthalt - Barlinek



Die Unterkunft findet in einem naheliegenden Hotel mit fantastischen Umgebungen in der Nähe von einem See statt.

Die Unterkunft ist nicht luxuriös, aber hier herrscht eine gute und gemütliche Atmosphäre.

Das Essen ist von guter polnischen Qualität, wie man es von anderen Stellen in Polen kennt. Es gibt WiFi und Mobildeckung in dem Hotel.



**HABEN SIE  
FRAGEN?**



**ANNE FICK**

E-Mail: [ajf@limpopo.dk](mailto:ajf@limpopo.dk)  
Telefon: (+45) 63 21 43 15



**MICHAEL HOLSTEIN SCHMIDT**

E-Mail: [mhs@limpopo.dk](mailto:mhs@limpopo.dk)  
Telefon: (+45) 63 21 43 11



## PARTNER RDLP Szczecin

98

Unsere Partnerschaft mit dem Bezirksforstamt Szczecin – Regionalna Dyrekcja Lasów Państwowych w Szczecinie oder kurz RDLP Szczecin – geht zurück bis 1982, als wir zum ersten Mal Jäger in eines ihrer Reviere schickten. Weitere Reviere wurden später hinzugefügt. Bis heute haben wir langfristige Verträge mit 4 der besten Oberförstereien. Der Rest (= 31) von den insgesamt 35 Revieren wurde für die Jagd den polnischen Jagdverbänden übertragen, mit Ausnahme von 5 Revieren, die über andere Agenturen verkauft werden.

Für alle Oberförstereien unter Leitung der RDLP Szczecin, die 1978 gegründet wurde, gilt, dass sie gut und professionell arbeiten und ein traditionelles Wild-Management betreiben. Jedes Revier hat seine eigene „Spezialität“. Einige von ihnen zeichnen sich durch fantastische Hirschjagden aus, andere durch sehr gut organisierte Drückjagden, während andere einfach alles anbieten können. Weitere Informationen zu den einzelnen Revieren geben wir Ihnen gerne per Telefon oder E-Mail.

Wenn die Jagd in einer staatlichen Oberförsterei stattfindet, ist die Unterkunft normalerweise im Revier selbst und nicht in einem

Hotel in der Stadt. Auf diese Weise können unsere Kunden ein "Gesamterlebnis" genießen. Das erlegte Wild wird in der Regel mit zu Ihrer Unterkunft genommen, damit Ihre Jagdbegleiter an den Feierlichkeiten teilnehmen können. In einigen Revieren können Sie nachts im Bett liegen und das Röhren der Rothirsche während der Brunft September hören.

Eine Jagd in einem Revier der RDLP Szczecin ist eindeutig eine gute Wahl!

**HABEN SIE  
FRAGEN?**



**ANNE FICK**

E-Mail: [ajf@limpopo.dk](mailto:ajf@limpopo.dk)  
Telefon: (+45) 63 21 43 15



**MICHAEL HOLSTEIN SCHMIDT**

E-Mail: [mhs@limpopo.dk](mailto:mhs@limpopo.dk)  
Telefon: (+45) 63 21 43 11

## JAGDREVIER Barlinek

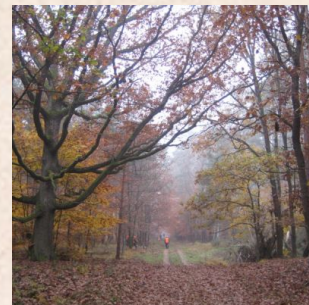
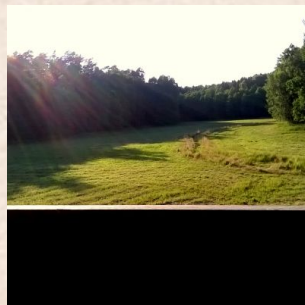


Das Revier Barlinek im Nordwesten Polens erstreckt sich über eine Gesamtfläche von 6.166 ha, von denen 5.426 ha aus Wald bestehen, während die restlichen 740 ha von Wiesen bedeckt sind. Der Wald setzt sich aus 67% Nadelbäumen, 14% Buchen, 19% Eichen und 3% Birken zusammen. Den Rest bilden gemischte Laubbäume. Das Jagdgebiet ist in der Regel flach. Barlinek verfügt über 71 Hochsitze / Stände und 14 Futterplätze. Es ist möglich, von einem Pferdewagen aus zu jagen, sofern Sie dies im Voraus buchen. Das Revier kann zur gleichen Zeit bis zu 6 Jäger annehmen, aber 3-5 Jäger sind optimal. Drückjagden können für Gruppen von 10 bis 12 Jäger arrangiert werden.

Dieses Revier kann die Jagd auf Reh-, Rot- und Schwarzwild anbieten. Jedes Jahr werden hier 40 Rehböcke erlegt. Die meisten haben ein Gehörngewicht unter 250 g netto. Der jährliche Abschussplan beträgt 18 Rothirsche, von denen die meisten ein Trophäengewicht von ca. 6 kg haben, aber natürlich werden auch kleinere Hirsche erlegt. Allerdings bietet dieses Revier auch die Möglichkeit, einen wirklich guten Hirsch mit einem Gehörngewicht bis 8 kg zu bekommen. Zusätzlich gibt es einen guten Bestand an Schwarzwild, welches auf Einzeljagden während der gesamten

Saison bejagt werden kann sowie auf den 5 Drückjagden, die im Herbst und Winter organisiert werden.

Barlinek ist 95 km vom Grenzübergang Schwedt, 110 km von Szczecin, der nächstgrößeren Stadt, 140 km vom Flughafen Szczecin / Goleniow und 160 km vom Berliner Flughafen entfernt.



**HABEN SIE  
FRAGEN?**



**ANNE FICK**

E-Mail: [ajf@limpopo.dk](mailto:ajf@limpopo.dk)  
Telefon: (+45) 63 21 43 15



**MICHAEL HOLSTEIN SCHMIDT**

E-Mail: [mhs@limpopo.dk](mailto:mhs@limpopo.dk)  
Telefon: (+45) 63 21 43 11

# Preis und Info über Ihre Reise

## Spezifikation der Preise

### Preise

Beschreibung	Verfügbare Reisedaten	Preis ab (pro Person)
Preisliste: 3 Tage Jagdaufenthalt	1. Oktober 2025 - 13. Januar 2026	€890,00

### Im Preis enthalten

- 3 Tage Aufenthalt mit Vollpension
- 3 Tage Jagd mit eigenem Jagdführer (6 Pürsch)
- Möglichkeit für Abschuss von Kahlwild, Ricken und Kitzen sowie Schwarzwild
- Alle Gebühren und Lizenzen
- Dolmetscher

### Im Preis nicht enthalten

- Transport während der Jagd PLN 350,- pro Jäger/Tag
- Endgültige Abrechnung von dem erlegten Wild
- Zusätzlicher Jagdtag EUR 270,-
- Aufenthalt ohne Jagd/kein Jäger, pro Tag EUR 116,-
- Zuschlag für Einzelzimmer pro Jäger/Tag EUR 22,-
- EU Haftpflichtversicherung, Euro 10,00 pro Person (obligatorisch)
- Trinkgeld
- Kauf von Decken/Schwarten:
  - Ganzes Stück, EUR 13,- pro Kilo
  - Für Schultermontage, EUR 40,- pro Kilo

### Das Wild wird laut geltender Preisliste abgerechnet:

Rotkahlwild – Erlegt	€ 92,00
Rotkahlwild – Angeschweißt	€ 190,00
Rehwild - Erlegt	€ 68,00
Rehwild – Angeschweißt	€ 87,00

### Schwarzwild:

Keiler:

140 mm - 159 mm € 670,00

**HABEN SIE  
FRAGEN?**



**ANNE FICK**

E-Mail: [ajf@limpopo.dk](mailto:ajf@limpopo.dk)  
Telefon: (+45) 63 21 43 15



**MICHAEL HOLSTEIN SCHMIDT**

E-Mail: [mhs@limpopo.dk](mailto:mhs@limpopo.dk)  
Telefon: (+45) 63 21 43 11

160 mm – 199 mm € 740,00

+ € 18,75 per mm über 160 mm

200 mm und darüber € 1.490,00

+ € 9,00 per mm über 201 mm

Keiler unter 140 mm, Frischlinge und Überläufer werden wie folgt berechnet:

Frischling, Überläufer:

bis 29,99 kg € 100,00

30-49,99 kg € 170,00

Überläufer, Keiler, Bachen:

50-79,99 kg € 300,00

ab 80 kg € 430,00

Anschweißen von Frischlingen,  
Überläufer, Keiler, Bachen € 134,00

**HABEN SIE  
FRAGEN?**



**ANNE FICK**

E-Mail: [ajf@limpopo.dk](mailto:ajf@limpopo.dk)  
Telefon: (+45) 63 21 43 15



**MICHAEL HOLSTEIN SCHMIDT**

E-Mail: [mhs@limpopo.dk](mailto:mhs@limpopo.dk)  
Telefon: (+45) 63 21 43 11





## WILDARTEN Kahlwildjagd in Barlinek



Kahlwild

**HABEN SIE  
FRAGEN?**



**ANNE FICK**

E-Mail: [ajf@limpopo.dk](mailto:ajf@limpopo.dk)  
Telefon: (+45) 63 21 43 15



**MICHAEL HOLSTEIN SCHMIDT**

E-Mail: [mhs@limpopo.dk](mailto:mhs@limpopo.dk)  
Telefon: (+45) 63 21 43 11

# Über uns

i

## Limpopo & Diana Jagdreisen

Limpopo & Diana Jagdreisen Limpopo Travel und Diana Jagdreisen - heute ein und dasselbe Unternehmen – wurden auf Basis von mehr als vier Jahrzehnten Erfahrung in der Jagdreisebranche aufgebaut. Diana Jagdreisen wurde 1974 in Svendborg von dem im Jagdtourismus international bekannten Jan Krossteig gegründet, der heute der Gesellschafter und Vorsitzende des Unternehmens ist.

Im Laufe der Jahre hat sich Diana zum weltweit größten Jagdreisebüro entwickelt, mit Jagd- Partnern in mehr als 40 Ländern und Kunden aus der ganzen Welt. Dies war nur möglich durch das Vertrauen unserer Kunden, den Glauben an unser Unternehmen, unsere Partner und den Service, den wir bieten. Wir sind stolz darauf, dass eine große Anzahl unserer Kunden.

Der Jagdreisenmarkt war noch nie so chaotisch wie heute. Es gab immer eine Masse von kleinen und mittleren Agenturen auf dem Markt, aber erst in den letzten Jahren hat die immer größer werdende Bedeutung des Internets den Markt für Direktbuchungen und Pauschalangeboten, die von Geschäftspraktiken sowie von ausländischen Agenturen verkauft werden, wirklich erschlossen.

Eine große Anzahl von Jäger haben sich "ihre Finger verbrannt" bei der Buchung von "billigen Paketen", die selten halten, was sie versprechen. Generell erkennt der Kunde nur dann, wenn die Dinge schief gehen, den Unterschied zwischen einem guten dänischen Reisebüro - mit all der Sicherheit, den es bietet - und einem fragwürdigem ausländischer Anbieter.

Was wir unseren Kunden bieten, ist ein besonderes Sicherheitsniveau. Unsere erfahrenen Mitarbeiter kennen unsere Ziele und können eine hochqualifizierte und auf die individuellen Bedürfnisse des Kunden zugeschnittene Beratung anbieten. Wenn Sie Ihre Jagdreise durch uns buchen, haben Sie auch eine Garantie gegen den unwahrscheinlichen Fall des Konkurses durch den dänischen Reisegarantiefonds. Unsere langjährige Mitgliedschaft im dänischen Reisebüroverband ist auch ein Garant für professionelle Betreuung während des gesamten Verfahrens, das eine Jagdreise mit sich bringt, auch wenn etwas nicht ganz so läuft wie geplant. Als einer unserer Kunden können Sie rund um die Uhr Unterstützung über unsere Notfall-Hotline bekommen, falls dies nötig sein sollte.

**HABEN SIE  
FRAGEN?**



**ANNE FICK**

E-Mail: [ajf@limpopo.dk](mailto:ajf@limpopo.dk)  
Telefon: (+45) 63 21 43 15



**MICHAEL HOLSTEIN SCHMIDT**

E-Mail: [mhs@limpopo.dk](mailto:mhs@limpopo.dk)  
Telefon: (+45) 63 21 43 11