



# KAHLWILDJAGD IN RUNOWO



Kleine, aber gemütliche Oberförsterei. Man kann auf Reh-, Rot-, Schwarz- und ein wenig Damwild jagen.  
Die Unterbringung erfolgt im Quartier vom Nachbarrevier Lutowko.



Jagd für jeden geeignet



Keine besondere Fitness  
erforderlich



Unterkunft in einer Hütte



Pürschjagd



Selektionsjagd/Kahlwildjagd



# HÖHEPUNKTE & BESCHREIBUNG Kahlwildjagd in Runowo

## Kahlwildjagd in Polen

Langsam in Schussentfernung an ein Rudel Kahlwild heranzupirschen, ist alles andere als einfach. Unter ihnen gibt es immer wachsame Augen- und Ohrenpaare. Wenn es aber gelingt, ist der Erfolg eines Jägers sicher...

Wenn man also die größtmögliche Menge an Jagderlebnissen zum niedrigsten Preis erleben möchte, dann ist die Jagd auf Kahlwild in den herbstlichen Wäldern Polens eine wirklich gute Idee für eine perfekte Jagdreise.

Ein wichtiger Teil des Wildtier-Managements ist es, Tiere, Kälber und Lämmer zu erlegen – Jahr für Jahr. Ein großer Teil davon wird auf Einzeljagden geschossen. Diese Art der Bejagung ist dank der geringen Abschussgebühren sehr vernünftig, aber die Herausforderung, eines der wachsamen Tiere zu erlegen, ist in der Regel mindestens so groß wie die Erlegung eines Brunftthirsches.

Sie bekommen viel mehr Jagd für Ihr Geld und Sie haben sogar die Möglichkeit, Wildbret zu einem günstigen Preis zu kaufen und mit nach Hause zu nehmen.

Wir vermitteln eine breite Palette der besten Oberförstereien in Westpolen, die alle eine Top-Kahlwildjagd organisieren. Diese Oberförstereien haben alle gut ausgebildete, erfahrene und sehr verantwortungsvolle Jagdführer, die jeweils ihre eigenen Revierförstereien in den Oberförstereien haben, die sie in- und auswendig kennen.

Die Jagd erfolgt in der Regel als Pirsch- oder Ansitzjagd. Sie gehen zweimal am Tag auf die Jagd, einmal in den

## HÖHEPUNKTE

- 5.000 ha großes Revier
- Jährlicher Abschuss: 90 Stück Schwarzwild, 80 Stück Rotwild, 41 Stück Damwild, 56 Stück Rehwild
- Die Jäger werden im Nachbarrevier Lutowko untergebracht



**HABEN SIE  
FRAGEN?**



**ANNE FICK**

E-Mail: [ajf@limpopo.dk](mailto:ajf@limpopo.dk)  
Telefon: (+45) 63 21 43 15



**MICHAEL HOLSTEIN SCHMIDT**

E-Mail: [mhs@limpopo.dk](mailto:mhs@limpopo.dk)  
Telefon: (+45) 63 21 43 11

frühen Morgenstunden vor der Morgendämmerung und dann am späten Nachmittag / frühen Abend bis zum Sonnenuntergang.

Egal, zu welcher Zeit Sie sich für die Kahlwildjagd entschieden haben, es wird immer möglich sein, sie mit der Jagd auf Schwarzwild zu kombinieren. Kommen Sie mit ein paar guten Jagdfreunden.

Es ist die beste Möglichkeit, Ihre jagdlichen Fähigkeiten zu einem vernünftigen Preis zu trainieren.



**HABEN SIE  
FRAGEN?**



**ANNE FICK**

E-Mail: [ajf@limpopo.dk](mailto:ajf@limpopo.dk)  
Telefon: (+45) 63 21 43 15



**MICHAEL HOLSTEIN SCHMIDT**

E-Mail: [mhs@limpopo.dk](mailto:mhs@limpopo.dk)  
Telefon: (+45) 63 21 43 11

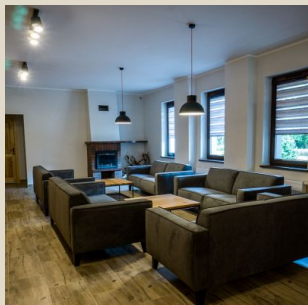


## AUFENTHALT

# Aufenthalt - Runowo



Die Unterbringung erfolgt im benachbarten Jagdhaus des Reviers Lutowko. Der Gästeaufenthaltsbereich umfasst 2 Einzelzimmer, 4 Doppelzimmer sowie 3 Dreibettzimmer, die alle mit eigenen Toilette- und Badezimmern ausgestattet sind. Es gibt Zugang zu einer abschließbaren Garage und einem Kühlhaus. Die Jagd wird von dem erfahrenen Jagdführer Maciej geleitet, der etwas Englisch spricht. Im Haus gibt es Wi-Fi und Mobilfunkempfang.



**HABEN SIE  
FRAGEN?**



**ANNE FICK**

E-Mail: [ajf@limpopo.dk](mailto:ajf@limpopo.dk)  
Telefon: (+45) 63 21 43 15



**MICHAEL HOLSTEIN SCHMIDT**

E-Mail: [mhs@limpopo.dk](mailto:mhs@limpopo.dk)  
Telefon: (+45) 63 21 43 11



## PARTNER RDLP Torun



Wir arbeiten mit dem Bezirksforstamt Torun – Regionalna Dyrekcja Lasów Państwowych w Toruniu oder kurz RDLP Torun – seit 21 Jahren direkt und davor über Wilson Jagtrejser (später Diana) zusammen. Unsere Partnerschaft umfasst 8 Staatsreviere, und wir haben langfristige Vereinbarungen mit allen. Der Rest (= 19) von insgesamt 27 Revieren der RDLP Torun ist für die Jagd auf verschiedene polnische Jagdverbände verteilt. Einige der Reviere liegen in der "Bory Tucholski" (Tucheler Heide) – Polens größtem Waldkomplex.

Alle Oberförstereien unter Leitung der RDLP Torun zeichnen sich durch eine gute, professionelle Arbeit und ein traditionelles Wild-Management aus. Einige Reviere haben ihre eigene „Spezialität“ wie z. B. fantastische Hirschjagden oder andere guten Jagden, während andere Reviere einfach alles anbieten können. Weitere Informationen zu den einzelnen Revieren geben wir Ihnen gerne per Telefon oder E-Mail.

Wenn die Jagd in einer staatlichen Oberförsterei stattfindet, ist die Unterkunft normalerweise im Revier selbst und nicht in einem Hotel in der Stadt. Auf diese Weise können unsere Kunden ein

"Gesamterlebnis" genießen. Das erlegte Wild wird in der Regel mit zu Ihrer Unterkunft genommen, damit Ihre Jagdbegleiter an den Feierlichkeiten teilnehmen können. In einigen Revieren können Sie nachts im Bett liegen und das Röhren der Rothirsche während der Brunft September hören.

Eine Jagd in einem Revier der RDLP Torun ist eindeutig eine gute Wahl!

**HABEN SIE  
FRAGEN?**



**ANNE FICK**

E-Mail: [ajf@limpopo.dk](mailto:ajf@limpopo.dk)  
Telefon: (+45) 63 21 43 15



**MICHAEL HOLSTEIN SCHMIDT**

E-Mail: [mhs@limpopo.dk](mailto:mhs@limpopo.dk)  
Telefon: (+45) 63 21 43 11



## JAGDREVIER Runowo



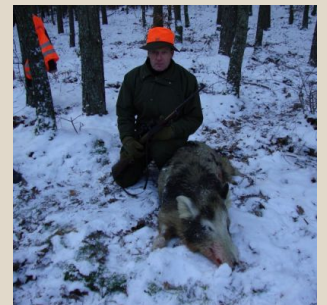
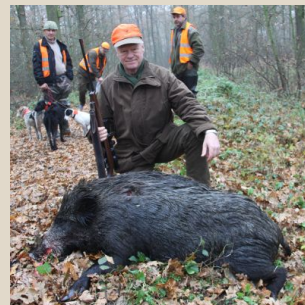
Das Staatsrevier Runowo, gelegen im Nordwesten Polens, erstreckt sich über eine Gesamtfläche von 5.000 Hektar, davon sind 2.700 Hektar Wald, während die restlichen 2.300 Hektar landwirtschaftliche Flächen, Wiesen, Seen und Feuchtgebiete ausmachen. Die Wälder in Runowo bieten eine abwechslungsreiche Landschaft, in der 40 % aus Nadelwald, 35 % aus Eichen, 15 % aus Birken und 10 % aus anderen Baumarten bestehen. Das Gebiet ist überwiegend flach. Runowo verfügt über 23 Hochstände und Hochsitze sowie 11 Futterplätze. Es können bis zu 3 Jäger (2 für die Hirschjagd) gleichzeitig auf individueller Jagd gehen. Die beliebten Drückjagden werden für Gruppen von mindestens 14 Jägern durchgeführt und finden in Zusammenarbeit mit dem Staatsrevier Lutowko statt.

Die Wildbestände sind vielfältig und gut bewirtschaftet und umfassen Rehwild, Rotwild, Damwild und Schwarzwild. Jährlich werden 22 Rehböcke erlegt. Trophäenmäßig liegt die Mehrheit der Böcke unter 350 Gramm netto, aber es werden auch Böcke über 350 Gramm – und sogar über 400 g - erlegt. Die jährliche Rotwildquote liegt bei ca. 30 Hirschen – die meisten mit einem Geweihgewicht von 5-7 kg, aber auch Hirsche über 7 kg, einzelne

sogar über 8-9 kg, werden erlegt. Der Damwildbestand ist gut, und jährlich werden etwa 17 Damhirsche mit mittlerer Trophäenqualität erlegt. Runowo beheimatet auch einen guten Wildschweinbestand, der sowohl auf individuellen Jagden während der Saison als auch bei Drückjagden im Herbst und Winter bejagt wird.

Die Unterbringung erfolgt im benachbarten Jagdhaus des Reviers Lutowko. Der Gästebereich umfasst 2 Einzelzimmer, 4 Doppelzimmer sowie 3 Dreibettzimmer, die alle mit eigenen Toilette- und Badezimmern ausgestattet sind. Es gibt Zugang zu einer abschließbaren Garage und einem Kühlhaus. Die Jagd wird von dem erfahrenen Jagdführer Maciej geleitet, der etwas Englisch spricht. Im Haus gibt es Wi-Fi und Mobilfunkempfang.

Runowo liegt 220 km vom Grenzübergang Kolbaskowo südlich von Szczecin, 70 km von Bydgoszcz und 50 km von Pi?a, den nächstgelegenen größeren Städten, 145 km vom Flughafen in Pozna?, dem nächstgelegenen internationalen Flughafen, und 180 km von Gdansk entfernt..



**HABEN SIE  
FRAGEN?**



**ANNE FICK**

E-Mail: [ajf@limpopo.dk](mailto:ajf@limpopo.dk)  
Telefon: (+45) 63 21 43 15

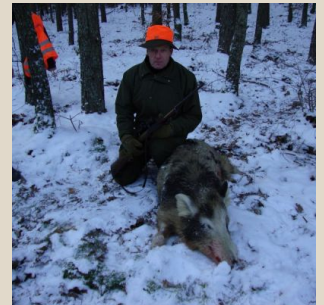


**MICHAEL HOLSTEIN SCHMIDT**

E-Mail: [mhs@limpopo.dk](mailto:mhs@limpopo.dk)  
Telefon: (+45) 63 21 43 11



## JAGDREVIER Runowo



**HABEN SIE  
FRAGEN?**



**ANNE FICK**

E-Mail: [ajf@limpopo.dk](mailto:ajf@limpopo.dk)  
Telefon: (+45) 63 21 43 15



**MICHAEL HOLSTEIN SCHMIDT**

E-Mail: [mhs@limpopo.dk](mailto:mhs@limpopo.dk)  
Telefon: (+45) 63 21 43 11

# Preis und Info über Ihre Reise

## Spezifikation der Preise

### Preise

Beschreibung	Verfügbare Reisedaten	Preis ab (pro Person)
Preisliste: 3 Tage Jagdaufenthalt	14. Dezember 2025 - 13. Januar 2026	€950,00

### Im Preis enthalten

- 3 Tage Aufenthalt mit Vollpension
- 3 Tage Jagd mit eigenem Jagdführer (6 Pürsch)
- Möglichkeit für Abschuss von Rotkahlwild, Ricken/Kitzen Schwarzwild sowie eventuell Damkahlwild
- Alle Gebühren und Lizenzen

### Im Preis nicht enthalten

- Endgültige Abrechnung der Trophäen
- Transport während der Jagd, PLN 360,- pro Jäger/Tag
- Zusätzlicher Jagdtag EUR 310,-
- Aufenthalt ohne Jagd/kein Jäger EUR 165,-
- Zuschlag für Einzelzimmer pro Tag EUR 25,-
- Dolmetscher pro Person / Tag (freiwillig, muss im voraus gebucht werden) € 81,-
- EU Haftpflichtversicherung, Euro 10,00 pro Person (obligatorisch)
- Reiseversicherung
- Rücktrittsversicherung
- Trinkgeld
- Aus-der-Decke Schlagen € 65,-
- Aus-der-Decke Schlagen für Kopfmontage:  
Rothirsch € 152,-  
Damhirsch € 122,-  
Rehbock/Schwarzwild € 92,-
- Kauf von Decke pro Kg € 16,-
- Kauf von Decke von Fuchs und Marderhund € 33,-
- Nachsuche mit Schweißhund € 130,-
- Zusätzlicher Pirschgang / Nachtjagd € 80,-

**HABEN SIE  
FRAGEN?**



**ANNE FICK**

E-Mail: [ajf@limpopo.dk](mailto:ajf@limpopo.dk)  
Telefon: (+45) 63 21 43 15



**MICHAEL HOLSTEIN SCHMIDT**

E-Mail: [mhs@limpopo.dk](mailto:mhs@limpopo.dk)  
Telefon: (+45) 63 21 43 11



## Trophäenpreisliste

**Erlegtes Wild wird laut geltender Preisliste abgerechnet:**

Rotkahlwild	€	120,00
Rehwild	€	65,00
Damkahlwild	€	107,00

### Schwarzwild:

#### Keiler:

140 mm - 159 mm	€	500,00
160 mm – 199 mm	€	660,00 + € 16,75 per mm über 160 mm
200 mm und darüber	€	1.330,00 + € 26,60 per mm über 201 mm

**Keiler unter 140 mm, Frischlinge und Überläufer werden wie folgt berechnet:**

#### Frischling, Überläufer:

bis 29,99 kg	€	105,00
30-59,99 kg	€	206,00
Ab 60 kg	€	420,00
Anschweissen	€	172,00

Preis auf 15/1-2025

**HABEN SIE  
FRAGEN?**



**ANNE FICK**

E-Mail: [ajf@limpopo.dk](mailto:ajf@limpopo.dk)  
Telefon: (+45) 63 21 43 15



**MICHAEL HOLSTEIN SCHMIDT**

E-Mail: [mhs@limpopo.dk](mailto:mhs@limpopo.dk)  
Telefon: (+45) 63 21 43 11





## WILDARTEN Kahlwildjagd in Runowo



Bock/Rehbock/Rehwild  
(Europa)



Kahlwild



Rothirsch/Rotwild (Europa)



Wildschwein (Europa)

**HABEN SIE  
FRAGEN?**



**ANNE FICK**

E-Mail: [ajf@limpopo.dk](mailto:ajf@limpopo.dk)  
Telefon: (+45) 63 21 43 15



**MICHAEL HOLSTEIN SCHMIDT**

E-Mail: [mhs@limpopo.dk](mailto:mhs@limpopo.dk)  
Telefon: (+45) 63 21 43 11



# Über uns



## Limpopo & Diana Jagdreisen

Limpopo & Diana Jagdreisen Limpopo Travel und Diana Jagdreisen - heute ein und dasselbe Unternehmen – wurden auf Basis von mehr als vier Jahrzehnten Erfahrung in der Jagdreisebranche aufgebaut. Diana Jagdreisen wurde 1974 in Svendborg von dem im Jagdtourismus international bekannten Jan Krossteig gegründet, der heute der Gesellschafter und Vorsitzende des Unternehmens ist.

Im Laufe der Jahre hat sich Diana zum weltweit größten Jagdreisebüro entwickelt, mit Jagd- Partnern in mehr als 40 Ländern und Kunden aus der ganzen Welt. Dies war nur möglich durch das Vertrauen unserer Kunden, den Glauben an unser Unternehmen, unsere Partner und den Service, den wir bieten. Wir sind stolz darauf, dass eine große Anzahl unserer Kunden.

Der Jagdreisenmarkt war noch nie so chaotisch wie heute. Es gab immer eine Masse von kleinen und mittleren Agenturen auf dem Markt, aber erst in den letzten Jahren hat die immer größer werdende Bedeutung des Internets den Markt für Direktbuchungen und Pauschalangeboten, die von Geschäftspraktiken sowie von ausländischen Agenturen verkauft werden, wirklich erschlossen.

Eine große Anzahl von Jäger haben sich "ihre Finger verbrannt" bei der Buchung von "billigen Paketen", die selten halten, was sie versprechen. Generell erkennt der Kunde nur dann, wenn die Dinge schief gehen, den Unterschied zwischen einem guten dänischen Reisebüro - mit all der Sicherheit, den es bietet - und einem fragwürdigem ausländischer Anbieter.

Was wir unseren Kunden bieten, ist ein besonderes Sicherheitsniveau. Unsere erfahrenen Mitarbeiter kennen unsere Ziele und können eine hochqualifizierte und auf die individuellen Bedürfnisse des Kunden zugeschnittene Beratung anbieten. Wenn Sie Ihre Jagdreise durch uns buchen, haben Sie auch eine Garantie gegen den unwahrscheinlichen Fall des Konkurses durch den dänischen Reisegarantiefonds. Unsere langjährige Mitgliedschaft im dänischen Reisebüroverband ist auch ein Garant für professionelle Betreuung während des gesamten Verfahrens, das eine Jagdreise mit sich bringt, auch wenn etwas nicht ganz so läuft wie geplant. Als einer unserer Kunden können Sie rund um die Uhr Unterstützung über unsere Notfall-Hotline bekommen, falls dies nötig sein sollte.

**HABEN SIE  
FRAGEN?**



**ANNE FICK**

E-Mail: [ajf@limpopo.dk](mailto:ajf@limpopo.dk)  
Telefon: (+45) 63 21 43 15



**MICHAEL HOLSTEIN SCHMIDT**

E-Mail: [mhs@limpopo.dk](mailto:mhs@limpopo.dk)  
Telefon: (+45) 63 21 43 11