

JAGD AUF YUKON/ALASKA MOOSE



Jagd auf einige der größten Elche der Welt! Unser Partner im Yukon kann die Jagd im größten Jagdgebiet des gesamten Yukon-Territoriums anbieten. Das Gebiet liegt im zentralen Teil des Yukon, östlich der Stadt Whitehorse, und erstreckt sich über 5,6 Millionen Hektar absolute Wildnis. Hier können Sie einige der besten Jagden auf Elch, Grizzly und Wolf in Nordamerika finden. Es ist außerdem möglich, Karibu, Schwarzbär und Vielfraß zu finden.



Herausfordernde Jagd



Erfordert eine moderate Fitness



Unterkunft in einer Hütte



Unterkunft in Zelten



Unterkunft in einem Schloss



Kombinationsjagd

HÖHEPUNKTE & BESCHREIBUNG Jagd auf Yukon/Alaska Moose



Überblick

Unser Partner im Yukon kann die Jagd im größten Jagdgebiet im gesamten Yukon-Territorium anbieten. Der Gebiet liegt im zentralen Teil des Yukon, östlich der Stadt Whitehorse, und erstreckt sich über 5,6 Millionen Hektar absolute Wildnis.

Die Jagdcamps befinden sich im Herzen dieser riesigen Jagdgebiete und sind nur mit dem Flugzeug oder zu Pferd erreichbar. Ein großer Teil des Jagdreviers wurde noch nie durch einen menschlichen Fußabdruck gestört, was bedeutet, dass die Landschaft, das Wild und seine genetische Zusammensetzung völlig unberührt sind.

Die Population der Elche hier ist unglaublich dicht, etwa dreimal höher als irgendwo sonst in Nordamerika. Es wird geschätzt, dass bis zu 10.000 Individuen hier ansässig sind, und es gibt mehr als 100 verschiedene Orte, an denen unser Outfitter unsere Jäger platzieren kann. Die Trophäen der Alaska Yukon Elche sind die größten aller Elche. Die durchschnittliche Trophäengröße der Bullen liegt bei beeindruckenden 58-60". Aber jedes Jahr kommen auch Bullen von bis zu 70" zur Strecke.

Jagdzeit:

September-Oktober

Die Jagd ist sehr abwechslungsreich. Oft werden Pferde eingesetzt, um die Jäger durch das Gebiet zu bringen, aber auch Boote auf den Flüssen und Seen und der Einsatz von Argo ATV's sorgen für eine äußerst effektive

HÖHEPUNKTE

- Eine der dichtesten Elch-Population in ganz Nordamerika
- Wunderschönes Gebiet in absoluter Wildnis
- Durchschnittliche Größe der Elchtrophäen etwa 58-60"
- Mögliche Kombinationen mit Grizzly, Karibu, Wolf und Schwarzbär
- Hohe Erfolgsquote



HABEN SIE
FRAGEN?



JOAKIM PEDERSEN

E-Mail: jop@diana.dk
Telefon: (+45) 63 21 10 26



ERIK PEDERSEN BRINKMANN

E-Mail: epb@diana.dk
Telefon: (+45) 63 21 43 17



STEN SJÖGREN

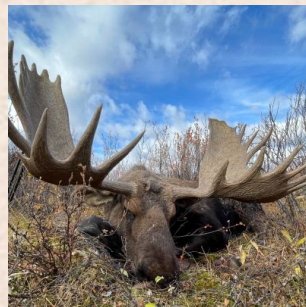
E-Mail: sts@diana.dk
Telefon: 070-830 53 43

Jagd. Unser Partner platziert die Jäger dort, wo er glaubt, dass sie die besten Erfolgsaussichten haben. Ändern sich die Voraussetzungen, muss man aber bereit sein, während der Jagd verschiedene Transportmittel zu benutzen und eine flexible Haltung zu haben.

Da ein großer Teil des Gebietes gebirgig ist, sollte man körperlich fit sein, um das Beste aus der Jagd herauszuholen. Im Frühjahr ist es möglich, auf Grizzlybär zu jagen und im Herbst auf Bergschaf, Elch, Karibu, Grizzlybär und Wolf. Es gibt auch gute Angelmöglichkeiten. Wenn die Zeit es erlaubt, kann man Forellen, Äschen und Hecht in den vielen schönen Flüssen und Seen fangen.

Vorgeschlagene Reiseroute:

- Tag 1:** Flug nach Whitehorse (Ankunft am Abend, Übernachtung im Hotel)
- Tag 2:** Entspannen Sie sich in Whitehorse, Aufenthalt in einem Hotel
- Tag 3:** Charterflug ins Jagdgebiet
- Tag 4-13:** 10 Tage Jagd in der Wildnis
- Tag 13:** Charterflug nach Whitehorse, Übernachtung im Hotel (wenn das Wetter es zulässt)
- Tag 14:** Entspannen Sie in Whitehorse, Aufenthalt im Hotel
- Tag 15:** Heimflug



**HABEN SIE
FRAGEN?**



JOAKIM PEDERSEN

E-Mail: jop@diana.dk
Telefon: (+45) 63 21 10 26



ERIK PEDERSEN BRINKMANN

E-Mail: epb@diana.dk
Telefon: (+45) 63 21 43 17



STEN SJÖGREN

E-Mail: sts@diana.dk
Telefon: 070-830 53 43

AUFENTHALT Unterkunft im Yukon



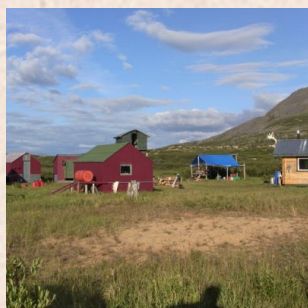
Die Reise beginnt mit dem Flug in die Stadt Whitehorse im Yukon, der normalerweise über Vancouver geht. Sie sollten die Flüge so buchen, dass Sie hier 2 Tage vor dem Charterflug ins Camp ankommen. Unser Partner wird Sie bei Ihrer Ankunft am Flughafen in Whitehorse treffen und zum Hotel Ihrer Wahl bringen. Gerne können auch wir ein Hotel für die ersten Nächte in Whitehorse für Sie buchen. Durch den Aufenthalt in Whitehorse können Sie sicher sein, dass Ihr gesamtes Gepäck und Ihre Waffen sicher angekommen sind. Es gibt Ihnen auch die Möglichkeit, zusätzliche Ausrüstung in einigen der vielen Jagdläden von Whitehorse zu kaufen und noch ein gutes Abendessen in einem Restaurant zu genießen, bevor es in die Wildnis geht, wo die Mahlzeiten oft aus Konserven bestehen, die über einem Feuer zubereitet werden.

Am Morgen Ihres geplanten Charterfluges ins Camp werden Sie von Ihrem Hotel abgeholt und zum Stützpunkt der Chartergesellschaft am Yukon River gefahren. Hier wartet ein kleines Charterflugzeug darauf, Sie in das Jagdrevier östlich von Whitehorse zu fliegen. Ihr Jagdführer wartet dort auf Sie und wird Sie während Ihres Aufenthaltes im Camp und auf der Jagd

betreuen.

Bei dem gecharterten Flugzeug handelt es sich meist um ein Wasserflugzeug, das auf einem der vielen Seen im Jagdgebiet landen kann. Ihr Jagdführer bringt Sie dann zum geplanten Camp. Dieses besteht in der Regel aus geräumigen, beheizten Blockhütten oder alternativ aus Zelten.

Ihr Aufenthalt im Revier beinhaltet alle Mahlzeiten. Man bekommt ein gutes Frühstück und ein herzhaftes Abendessen nach einem anstrengenden Jagdtag. Allerdings sollte man kein Gourmet-Essen erwarten, sondern einfache Mahlzeiten, die über dem Lagerfeuer zubereitet werden. Sowohl der Guide als auch die Jäger helfen bei den Aufgaben im Camp und während der Jagd, und gemeinsam sorgen sie dafür, dass alles reibungslos abläuft.



**HABEN SIE
FRAGEN?**



JOAKIM PEDERSEN

E-Mail: jop@diana.dk
Telefon: (+45) 63 21 10 26



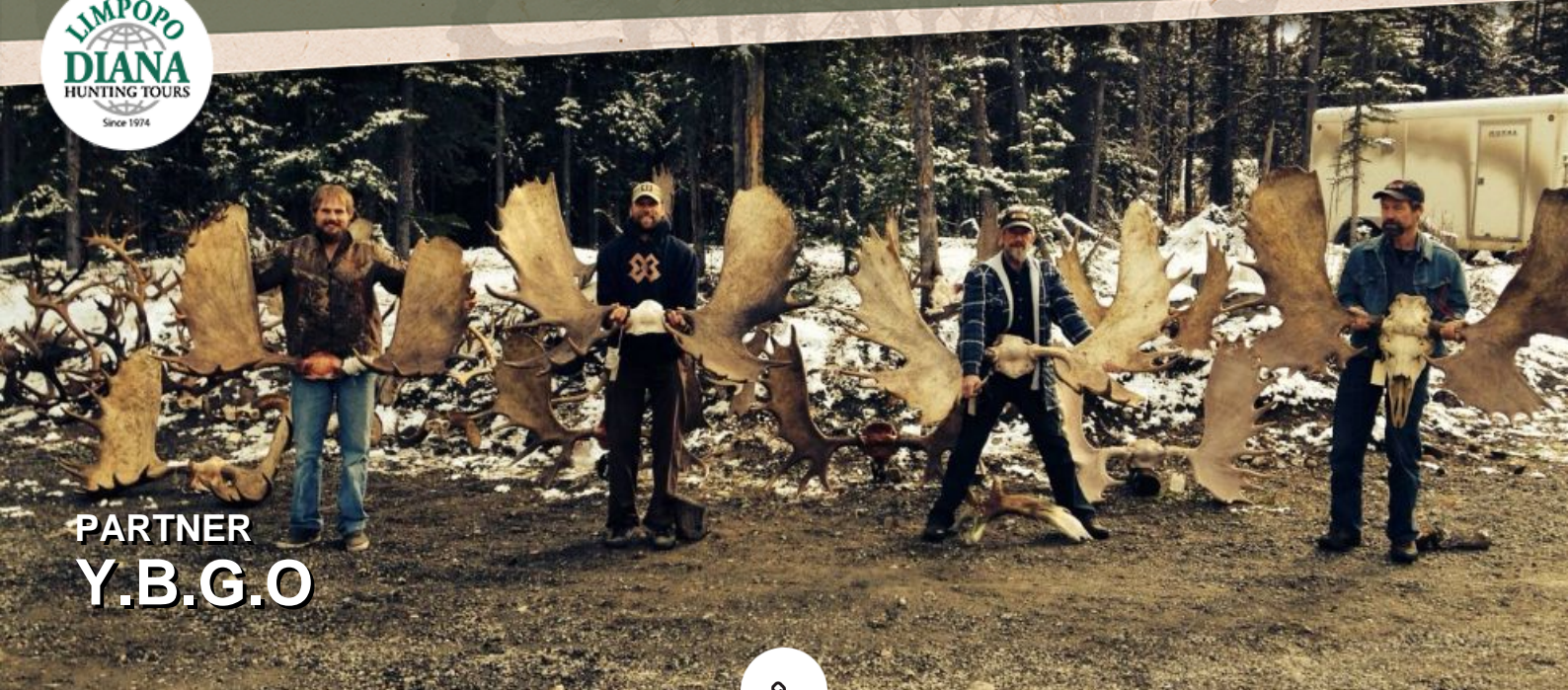
ERIK PEDERSEN BRINKMANN

E-Mail: epb@diana.dk
Telefon: (+45) 63 21 43 17



STEN SJÖGREN

E-Mail: sts@diana.dk
Telefon: 070-830 53 43

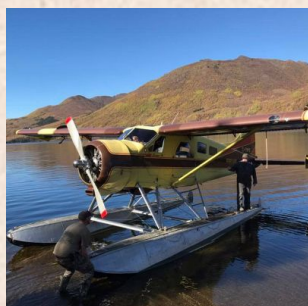


**PARTNER
Y.B.G.O**



Unser Partner im kanadischen Yukon-Territorium ist einer der führenden Outfitter in Nordamerika. Er bietet voll ausgestattete und geführte Jagden auf Arten wie Alaska Yukon Elch, Steinschaf, Fannins Schaf, Dallschaf, Bergkaribu, Grizzly, Wolf und Vielfraß.

Das Jagdrevier gehört Shawn und Sandra, die mit ihrer Familie in Whitehorse leben. Shawn und Sandra sind in Nordamerika aufgewachsen, und Shawn arbeitet schon sein ganzes Leben im Jagdbusiness, unter anderem für eine Reihe von Outfittern im Yukon und in den Nord West Territorien und lernte alles, um ein riesiges Jagdrevier zu verwalten. Davor führten beide 10 Jahre lang ein großes Revier in Britisch Kolumbien, bevor sie 2012 dieses Jagdrevier im Yukon übernahmen.



**HABEN SIE
FRAGEN?**



JOAKIM PEDERSEN

E-Mail: jop@diana.dk
Telefon: (+45) 63 21 10 26



ERIK PEDERSEN BRINKMANN

E-Mail: epb@diana.dk
Telefon: (+45) 63 21 43 17



STEN SJÖGREN

E-Mail: sts@diana.dk
Telefon: 070-830 53 43

JAGDREVIER Der Yukon



Das ultimative Wildnis-Abenteuer und Weltklasse-Trophäen!

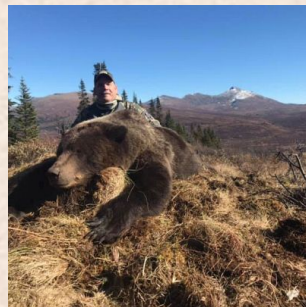
Das Jagdrevier erstreckt sich über 5,6 Millionen Hektar absolute Wildnis mit malerischen Bergen, großen Hochebenen, breiten Tälern und Hunderte von Kilometern langen Flüssen und unzähligen Seen. Es umfasst die Gebirgszüge der Cassiar Mountains, Pelly Mountains und Cambell Mountains, wo man auch den höchsten Berg im Gebiet mit 2.350 m findet.

Dieses Jagdrevier ist eines der letzten großen Gebiete, das noch nicht aufgeteilt und vollständig erkundet wurde. Die meisten Jagden finden auf einer Höhe zwischen 1.000 und 2.000 m statt. Die Jagdergebnisse der letzten Jahre waren fantastisch mit vielen Rekordtrophäen dank der Größe des Gebietes und des geringen Jagddrucks.

Die Population der Elche hier ist unglaublich dicht, schätzungsweise dreimal höher als irgendwo sonst in Nordamerika. Es wird geschätzt, dass bis zu 10.000 Elche hier leben, und es gibt mehr als 100 verschiedene Orte, wo unser Partner die Jäger positionieren kann. Die Trophäen der Alaska

Yukon Elche sind die größten aller Elche. Sie erreichen durchschnittlich um die 60". Allerdings werden jede Saison Bullen mit bis zu 70" erlegt.

Neben Elchen ist dieses Gebiet auch die Heimat einer der dichtesten Populationen von Grizzlybären in Nordamerika, und hier gibt es jährlich die meisten Lizenzen. Zudem kommen noch kleinere Populationen von Bergkaribu, Schwarzbär und Wolf vor, die auch mitbejagt werden können.



**HABEN SIE
FRAGEN?**



JOAKIM PEDERSEN

E-Mail: jop@diana.dk
Telefon: (+45) 63 21 10 26



ERIK PEDERSEN BRINKMANN

E-Mail: epb@diana.dk
Telefon: (+45) 63 21 43 17



STEN SJÖGREN

E-Mail: sts@diana.dk
Telefon: 070-830 53 43

Preis und Info über Ihre Reise

Spezifikation der Preise

Preise

Beschreibung

Verfügbare Reisedaten

Preis ab (pro Person)

Im Preis enthalten

- 11 Tage Jagd/Unterkunft in der Wildnis
- Verpflegung/Unterkunft während der Jagd
- Jagdführung 1:1
- Jagd mit Pferden und/oder Booten
- Trophäengebühr für 1 Alaska Yukon Elch
- Charterflug Whitehorse - Jagdcamp h/z
- Tags für alle Wildarten
- Kanadische Jagd- und Angellizenz
- Rohpräparation der Trophäen
- Staatliche Lizenzgebühr für erlegte Trophäen
- NRHPF-Gebühr
- Kanadische Steuern (GST 5%)

Im Preis nicht enthalten

- Flüge von/nach Whitehorse
- Hotelübernachtungen vor/nach der Jagd
- Begleitpersonen USD 500 pro Tag + Charterflug
- Leihwaffe (ca. USD 500)
- Abkochen/Präparation der Trophäen:
 - USD 600 für Trophäe Nr. 1
 - USD 100 für Trophäe Nr. 2
- "Früherer Rückflug" mit Charterflug, USD 2.500 pro person
- Transport der Trophäen nach Hause
- Präparation
- Trinkgeld für den Guide (ca. USD 3000 - 3500 wird erwartet)
- EU-Haftpflichtversicherung USD 10,00,-
- Alles andere, das nicht unter "der Preis beinhaltet" aufgeführt ist

Weiteres

Zusätzliche Wildarten können zu den folgenden Trophäen-Gebühren erlegt werden:

Grizzlybär USD 16.650

Mt. Karibu (POR)

Schwarzbär USD 1.250

Wolf (kostenlos)

**HABEN SIE
FRAGEN?**



JOAKIM PEDERSEN

E-Mail: jop@diana.dk
Telefon: (+45) 63 21 10 26



ERIK PEDERSEN BRINKMANN

E-Mail: epb@diana.dk
Telefon: (+45) 63 21 43 17



STEN SJÖGREN

E-Mail: sts@diana.dk
Telefon: 070-830 53 43



WILDARTEN Jagd auf Yukon/Alaska Moose



Elch/Moose (Nordamerika)



Braunbär/Grizzly
(Nordamerika)



Renntier/Caribou
(Nordamerika)



Schwarzbär



Wolf (Nordamerika)



Vielfraß

**HABEN SIE
FRAGEN?**



JOAKIM PEDERSEN

E-Mail: jop@diana.dk
Telefon: (+45) 63 21 10 26



ERIK PEDERSEN BRINKMANN

E-Mail: epb@diana.dk
Telefon: (+45) 63 21 43 17



STEN SJÖGREN

E-Mail: sts@diana.dk
Telefon: 070-830 53 43

Über uns



Limpopo & Diana Jagdreisen

Limpopo & Diana Jagdreisen Limpopo Travel und Diana Jagdreisen - heute ein und dasselbe Unternehmen – wurden auf Basis von mehr als vier Jahrzehnten Erfahrung in der Jagdreisebranche aufgebaut. Diana Jagdreisen wurde 1974 in Svendborg von dem im Jagdtourismus international bekannten Jan Krossteig gegründet, der heute der Gesellschafter und Vorsitzende des Unternehmens ist.

Im Laufe der Jahre hat sich Diana zum weltweit größten Jagdreisebüro entwickelt, mit Jagd- Partnern in mehr als 40 Ländern und Kunden aus der ganzen Welt. Dies war nur möglich durch das Vertrauen unserer Kunden, den Glauben an unser Unternehmen, unsere Partner und den Service, den wir bieten. Wir sind stolz darauf, dass eine große Anzahl unserer Kunden.

Der Jagdreisenmarkt war noch nie so chaotisch wie heute. Es gab immer eine Masse von kleinen und mittleren Agenturen auf dem Markt, aber erst in den letzten Jahren hat die immer größer werdende Bedeutung des Internets den Markt für Direktbuchungen und Pauschalangeboten, die von Geschäftspraktiken sowie von ausländischen Agenturen verkauft werden, wirklich erschlossen.

Eine große Anzahl von Jäger haben sich "ihre Finger verbrannt" bei der Buchung von "billigen Paketen", die selten halten, was sie versprechen. Generell erkennt der Kunde nur dann, wenn die Dinge schief gehen, den Unterschied zwischen einem guten dänischen Reisebüro - mit all der Sicherheit, den es bietet - und einem fragwürdigem ausländischer Anbieter.

Was wir unseren Kunden bieten, ist ein besonderes Sicherheitsniveau. Unsere erfahrenen Mitarbeiter kennen unsere Ziele und können eine hochqualifizierte und auf die individuellen Bedürfnisse des Kunden zugeschnittene Beratung anbieten. Wenn Sie Ihre Jagdreise durch uns buchen, haben Sie auch eine Garantie gegen den unwahrscheinlichen Fall des Konkurses durch den dänischen Reisegarantiefonds. Unsere langjährige Mitgliedschaft im dänischen Reisebüroverband ist auch ein Garant für professionelle Betreuung während des gesamten Verfahrens, das eine Jagdreise mit sich bringt, auch wenn etwas nicht ganz so läuft wie geplant. Als einer unserer Kunden können Sie rund um die Uhr Unterstützung über unsere Notfall-Hotline bekommen, falls dies nötig sein sollte.

**HABEN SIE
FRAGEN?**



JOAKIM PEDERSEN

E-Mail: jop@diana.dk
Telefon: (+45) 63 21 10 26



ERIK PEDERSEN BRINKMANN

E-Mail: epb@diana.dk
Telefon: (+45) 63 21 43 17



STEN SJÖGREN

E-Mail: sts@diana.dk
Telefon: 070-830 53 43