



KAHLWILDJAGD IN ZAMRZENICA



Bekannte Oberförsterei in Nordwest-Polen. Gute Unterkunft mitten im Revier. Sehr professionelle Jagdorganisation. Gute Bestände an Rot-, Dam-, Reh- und Schwarzwild.



Jagd für jeden geeignet



Keine besondere Fitness erforderlich



Unterkunft in einer Hütte



Pürschjagd



Selektionsjagd/Kahlwildjagd

HÖHEPUNKTE & BESCHREIBUNG Kahlwildjagd in Zamrzenica



Kahlwildjagd in Polen

Langsam in Schussentfernung an ein Rudel Kahlwild heranzupirschen, ist alles andere als einfach. Unter ihnen gibt es immer wachsame Augen- und Ohrenpaare. Wenn es aber gelingt, ist der Erfolg eines Jägers sicher...

Wenn man also die größtmögliche Menge an Jagderlebnissen zum niedrigsten Preis erleben möchte, dann ist die Jagd auf Kahlwild in den herbstlichen Wäldern Polens eine wirklich gute Idee für eine perfekte Jagdreise.

Ein wichtiger Teil des Wildtier-Managements ist es, Tiere, Kälber und Lämmer zu erlegen – Jahr für Jahr. Ein großer Teil davon wird auf Einzeljagden geschossen. Diese Art der Bejagung ist dank der geringen Abschussgebühren sehr vernünftig, aber die Herausforderung, eines der wachsamsten Tiere zu erlegen, ist in der Regel mindestens so groß wie die Erlegung eines Brunftthirsches.

Sie bekommen viel mehr Jagd für Ihr Geld und Sie haben sogar die Möglichkeit, Wildbret zu einem günstigen Preis zu kaufen und mit nach Hause zu nehmen.

Wir vermitteln eine breite Palette der besten Oberförstereien in Westpolen, die alle eine Top-Kahlwildjagd organisieren. Diese Oberförstereien haben alle gut ausgebildete, erfahrene und sehr verantwortungsvolle Jagdführer, die jeweils ihre eigenen Revierförstereien in den Oberförstereien haben, die sie in- und auswendig kennen.

Die Jagd erfolgt in der Regel als Pirsch- oder Ansitzjagd. Sie gehen zweimal am Tag auf die Jagd, einmal in den

HÖHEPUNKTE

- 17.274 ha großes Revier
- Jährlicher Abschuss: 183 Stück Schwarzwild, 93 Stück Rotwild, 10 Stück Damwild, 61 Stück Rehwild
- Gute Unterkunft im Revier an einem See
- Möglichkeit zu angeln und ein Boot zu mieten



HABEN SIE
FRAGEN?



ANNE FICK

E-Mail: ajf@limpopo.dk
Telefon: (+45) 63 21 43 15



JOAKIM PEDERSEN

E-Mail: jop@diana.dk
Telefon: (+45) 63 21 10 26

frühen Morgenstunden vor der Morgendämmerung und dann am späten Nachmittag / frühen Abend bis zum Sonnenuntergang.

Egal, zu welcher Zeit Sie sich für die Kahlwildjagd entschieden haben, es wird immer möglich sein, sie mit der Jagd auf Schwarzwild zu kombinieren. Kommen Sie mit ein paar guten Jagdfreunden.

Es ist die beste Möglichkeit, Ihre jagdlichen Fähigkeiten zu einem vernünftigen Preis zu trainieren.



**HABEN SIE
FRAGEN?**



ANNE FICK

E-Mail: ajf@limpopo.dk
Telefon: (+45) 63 21 43 15



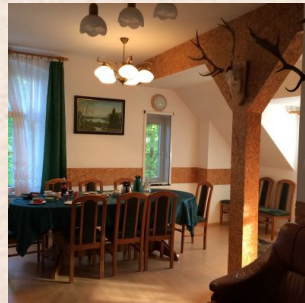
JOAKIM PEDERSEN

E-Mail: jop@diana.dk
Telefon: (+45) 63 21 10 26

AUFENTHALT Aufenthalt - Zamrzenica



Die Unterkunft der Kategorie „S“ erfolgt im traditionellen Backsteinhaus im revier das an einem 30 Meter langen See gelegen ist. Die Gästezimmer befinden sich im ersten Stock und bestehen aus 1 Esszimmer, 5 Doppelzimmern und 1 Einzelzimmer, alle mit eigenem Bad und WC. Es gibt auch einen Kühlschrank, der den Gästen zur Verfügung steht. Ein Nachbarhaus verfügt über 3 Einzelzimmer, die verwendet werden, wenn große Gruppen kommen. Die Gäste haben Zugang zu einer geschlossenen Garage. WiFi und Mobilfunkabdeckung sind vorhanden.



**HABEN SIE
FRAGEN?**



ANNE FICK

E-Mail: ajf@limpopo.dk
Telefon: (+45) 63 21 43 15



JOAKIM PEDERSEN

E-Mail: jop@diana.dk
Telefon: (+45) 63 21 10 26



PARTNER RDLP Torun

08

Wir arbeiten mit dem Bezirksforstamt Torun – Regionalna Dyrekcja Lasów Państwowych w Toruniu oder kurz RDLP Torun – seit 21 Jahren direkt und davor über Wilson Jagtrejser (später Diana) zusammen. Unsere Partnerschaft umfasst 8 Staatsreviere, und wir haben langfristige Vereinbarungen mit allen. Der Rest (= 19) von insgesamt 27 Revieren der RDLP Torun ist für die Jagd auf verschiedene polnische Jagdverbände verteilt. Einige der Reviere liegen in der "Bory Tucholski" (Tucheler Heide) – Polens größtem Waldkomplex.

Alle Oberförstereien unter Leitung der RDLP Torun zeichnen sich durch eine gute, professionelle Arbeit und ein traditionelles Wild-Management aus. Einige Reviere haben ihre eigene „Spezialität“ wie z. B. fantastische Hirschjagden oder andere guten Jagden, während andere Reviere einfach alles anbieten können. Weitere Informationen zu den einzelnen Revieren geben wir Ihnen gerne per Telefon oder E-Mail.

Wenn die Jagd in einer staatlichen Oberförsterei stattfindet, ist die Unterkunft normalerweise im Revier selbst und nicht in einem Hotel in der Stadt. Auf diese Weise können unsere Kunden ein

"Gesamterlebnis" genießen. Das erlegte Wild wird in der Regel mit zu Ihrer Unterkunft genommen, damit Ihre Jagdbegleiter an den Feierlichkeiten teilnehmen können. In einigen Revieren können Sie nachts im Bett liegen und das Röhren der Rothirsche während der Brunft September hören.

Eine Jagd in einem Revier der RDLP Torun ist eindeutig eine gute Wahl!

**HABEN SIE
FRAGEN?**



ANNE FICK

E-Mail: ajf@limpopo.dk
Telefon: (+45) 63 21 43 15



JOAKIM PEDERSEN

E-Mail: jop@diana.dk
Telefon: (+45) 63 21 10 26



JAGDREVIER Zamrzenica



Das Revier Zamrzenica ist 17.274 ha groß, von denen 9.700 ha aus Wald und die restlichen 7.574 ha aus Feldern, Wiesen, Seen und Feuchtgebieten bestehen. Der Wald ist überwiegend Nadelwald (zirka 80%), aber es gibt auch Bereiche mit Eichen, Birken und anderen Laubbäumen. Das Gelände ist in der Regel flach, aber einige Bereiche sind leicht hügelig. Zamrzenica verfügt über mehr als 125 Hochsitze / -stände und 50 Futterplätze. Bis zu 6 Jäger können gleichzeitig für individuelle Jagden angenommen werden, während die optimale Gruppengröße für Drückjagden 10-12 Jäger ist.

4 kg Geweihgewicht zur Strecke. Es gibt auch eine gute Population an Schwarzwild, das während der gesamten Saison auf Einzeljagden sowie auf den 5 Drückjagden geschossen werden können.

Zamrzenica ist 275 km vom Grenzübergang Kolbaskowo (ca. 4 Stunden), 60 km von Bydgoszcz, der nächstgrößeren Stadt, und um 160 km von Gdansk entfernt, wo es einen internationalen Flughafen gibt.

Im Revier gibt es Reh-, Rot-, Dam- und Schwarzwild. Jedes Jahr werden 85 Rehböcke erlegt. Die meisten dieser Trophäen wiegen unter 300 g netto, aber eine Reihe von Böcken mit über 300 g sind hier erlegt worden. Die jährliche Abschussquote für Rothirsche ist 35 Stück, die mehrheitlich ein Trophäen-Gewicht von 4- 5 kg haben. Doch jedes Jahr werden auch Hirsche über 6 kg, mit ein paar Stücken über 7 kg und in seltenen Fällen 8 kg erlegt. Die Damwild-Population wächst schnell, und es gibt eine gute Chance, einen Schaufler mit einem Geweihgewicht von mehr als 3 kg zu erlegen. Im Jahre 2016 kamen 3 Damhirsche von fast



**HABEN SIE
FRAGEN?**



ANNE FICK

E-Mail: ajf@limpopo.dk
Telefon: (+45) 63 21 43 15



JOAKIM PEDERSEN

E-Mail: jop@diana.dk
Telefon: (+45) 63 21 10 26

Preis und Info über Ihre Reise

Spezifikation der Preise

Preise

Beschreibung

Verfügbare Reisedaten

Preis ab (pro Person)

Preisliste: 3 Tage Jagdaufenthalt

1. Oktober 2024 - 13. Januar 2025

€945,00

Im Preis enthalten

- 3 Tage Aufenthalt mit Vollpension
- 3 Tage Jagd mit eigenem Jagdführer (6 Pürsch)
- Möglichkeit für Abschuss von Rotkahlwild, Ricken/Kitzen, Damkahlwild sowie Schwarzwild
- Alle Gebühren und Lizenzen

Im Preis nicht enthalten

- Endgültige Abrechnung der Trophäen
- Transport während der Jagd, PLN 320,- pro Jäger/Tag
- Zusätzlicher Jagdtag EUR 295,-
- Aufenthalt ohne Jagd/kein Jäger EUR 160,-
- Aufenthalt ohne Jagd/kein Jäger 5-12 Jahre EUR 80,-
- Zuschlag für Einzelzimmer pro Tag EUR 25,-
- Dolmetscher pro Person / Tag (freiwillig, muss im Voraus gebucht werden) € 81,-
- EU Haftpflichtversicherung, Euro 10,00 pro Person (obligatorisch)
- Reiseversicherung
- Rücktrittsversicherung
- Trinkgeld
- Nachsuche mit Schweisshund € 130,-
- Aus-der-Decke-Schlagen € 65,-
- Kauf von Wildbret:
 - Rehwild, EUR 7,10 pro Kilo
 - Schwarzwild, EUR 4,30 pro Kilo
- Kauf von Decken/Schwarten:
 - Ganzes Stück, EUR 4,30 pro Kilo
 - Für Schultermontage, EUR 86 pro Stück
 - Kauf von Decken (Ganze) Fuchs/Marderhund EUR 30,-

HABEN SIE
FRAGEN?



ANNE FICK

E-Mail: ajf@limpopo.dk
Telefon: (+45) 63 21 43 15



JOAKIM PEDERSEN

E-Mail: jop@diana.dk
Telefon: (+45) 63 21 10 26

Trophäenpreisliste

Erlegtes Wild wird laut geltender Preisliste abgerechnet:

Rotkahlwild	€	120,-
Rehwild	€	65,-
Damkahlwild	€	107,-

Schwarzwild:

Keiler:

140 mm - 159 mm	€	500,00
160 mm – 199 mm	€	660,00 + € 16,75 per mm über 160 mm
200 mm und darüber	€	1.330,00 + € 26,60 per mm über 201 mm

Keiler unter 140 mm, Frischlinge und Überläufer werden wie folgt berechnet:

Frischling, Überläufer:

bis 29,99 kg	€	105,00
30-59,99 kg	€	206,00
Ab 60 kg	€	420,00
Anschweissen	€	172,00

Preis auf 15/1-2024

**HABEN SIE
FRAGEN?**



ANNE FICK

E-Mail: ajf@limpopo.dk
Telefon: (+45) 63 21 43 15



JOAKIM PEDERSEN

E-Mail: jop@diana.dk
Telefon: (+45) 63 21 10 26



WILDARTEN Kahlwildjagd in Zamrzenica



Kahlwild



Rothirsch/Rotwild (Europa)



Damwild/Damhirsch
(Europa)



Wildschwein (Europa)



Bock/Rehbock/Rehwild
(Europa)

**HABEN SIE
FRAGEN?**



ANNE FICK

E-Mail: ajf@limpopo.dk
Telefon: (+45) 63 21 43 15



JOAKIM PEDERSEN

E-Mail: jop@diana.dk
Telefon: (+45) 63 21 10 26

Über uns



Limpopo & Diana Jagdreisen

Limpopo & Diana Jagdreisen Limpopo Travel und Diana Jagdreisen - heute ein und dasselbe Unternehmen – wurden auf Basis von mehr als vier Jahrzehnten Erfahrung in der Jagdreisebranche aufgebaut. Diana Jagdreisen wurde 1974 in Svendborg von dem im Jagdtourismus international bekannten Jan Krossteig gegründet, der heute der Gesellschafter und Vorsitzende des Unternehmens ist.

Im Laufe der Jahre hat sich Diana zum weltweit größten Jagdreisebüro entwickelt, mit Jagd- Partnern in mehr als 40 Ländern und Kunden aus der ganzen Welt. Dies war nur möglich durch das Vertrauen unserer Kunden, den Glauben an unser Unternehmen, unsere Partner und den Service, den wir bieten. Wir sind stolz darauf, dass eine große Anzahl unserer Kunden.

Der Jagdreisenmarkt war noch nie so chaotisch wie heute. Es gab immer eine Masse von kleinen und mittleren Agenturen auf dem Markt, aber erst in den letzten Jahren hat die immer größer werdende Bedeutung des Internets den Markt für Direktbuchungen und Pauschalangeboten, die von Geschäftspraktiken sowie von ausländischen Agenturen verkauft werden, wirklich erschlossen.

Eine große Anzahl von Jäger haben sich "ihre Finger verbrannt" bei der Buchung von "billigen Paketen", die selten halten, was sie versprechen. Generell erkennt der Kunde nur dann, wenn die Dinge schief gehen, den Unterschied zwischen einem guten dänischen Reisebüro - mit all der Sicherheit, den es bietet - und einem fragwürdigem ausländischer Anbieter.

Was wir unseren Kunden bieten, ist ein besonderes Sicherheitsniveau. Unsere erfahrenen Mitarbeiter kennen unsere Ziele und können eine hochqualifizierte und auf die individuellen Bedürfnisse des Kunden zugeschnittene Beratung anbieten. Wenn Sie Ihre Jagdreise durch uns buchen, haben Sie auch eine Garantie gegen den unwahrscheinlichen Fall des Konkurses durch den dänischen Reisegarantiefonds. Unsere langjährige Mitgliedschaft im dänischen Reisebüroverband ist auch ein Garant für professionelle Betreuung während des gesamten Verfahrens, das eine Jagdreise mit sich bringt, auch wenn etwas nicht ganz so läuft wie geplant. Als einer unserer Kunden können Sie rund um die Uhr Unterstützung über unsere Notfall-Hotline bekommen, falls dies nötig sein sollte.

**HABEN SIE
FRAGEN?**



ANNE FICK

E-Mail: ajf@limpopo.dk
Telefon: (+45) 63 21 43 15



JOAKIM PEDERSEN

E-Mail: jop@diana.dk
Telefon: (+45) 63 21 10 26