



# ANTILOPENJAGD BEI OSONJIVA HUNTING SAFARIS



Sehr guter Wildbestand im Wunderschöne, ungewöhnliche Landschaft



Herausfordernde Jagd



Erfordert eine moderate  
Fitness



Unterkunft in einer Lodge



Safarijagd



Selektionsjagd/Kahlwildjagd

## HÖHEPUNKTE & BESCHREIBUNG

# Antilopenjagd bei Osonjiva Hunting Safaris



### Überblick

OSONJIVA befindet sich ca. 3 Stunden Fahrt vom Flughafen Windhoek entfernt, nahe dem Waterberg Nationalpark und der Stadt Otjiwarongo.

Sie werden am Flughafen abgeholt und können auf der Fahrt die schöne und fremdartige Natur genießen, genauso wie Sie ein gutes Gespräch über das Land und die bevorstehende Jagd führen können.

Das Jagdgebiet stellt keine besonderen Anforderungen an die Kondition, da es verhältnismäßig flach ist.

Außerdem sind mehrere Hochsitze im Jagdgebiet verteilt aufgestellt worden. Falls Sie ein Bergzebra erlegen möchten, bedarf es allerdings einer ziemlich guten Kondition, da diese Jagd in einigen bergigen Gebieten stattfindet, die ca. 3 Stunden Fahrt von der Farm entfernt liegen. Dafür erhält man jedoch ein weitaus ungewöhnliches Erlebnis.

### HÖHEPUNKTE

- Wunderschöne, ungewöhnliche Landschaft
- Flaches Gelände mit Hochsitzen – körperlich nicht anstrengend
- Sehr guter Wildbestand



HABEN SIE  
FRAGEN?



**ERIK PEDERSEN BRINKMANN**

E-Mail: [epb@diana.dk](mailto:epb@diana.dk)  
Telefon: (+45) 63 21 43 17



**LINDA BERTELSEN**

E-Mail: [linda@diana.dk](mailto:linda@diana.dk)  
Telefon: (+45) 63 21 43 04

## AUFENTHALT Osonjiva Lodge



Die Einquartierung in Gästehäusern, die im klassisch afrikanischen Stil aus Stein mit Strohdächern gebaut wurden, ist wirklich komfortabel und bildet allein schon die richtige Afrika-Stimmung während des Aufenthaltes. In Osonjiva wohnt man wirklich schön. Das Gästehaus besteht jetzt aus 2 führenden Suiten mit Minibar, 2 Doppelzimmern, 1 Familien- Zimmer und 2 Zweibettzimmern. Jedes Zimmer ist individuell eingerichtet und mit elektronischen Boxen, Wasserautomat und eigenem Badezimmer ausgestattet.

Alle Suiten und Zimmer haben Klimaanlage. Es gibt Platz für 16 Personen. Der Unterkunfts- Standard in Osonjiva liegt über dem Durchschnitt in Namibia. Darüber hinaus gibt es einen grossen Garten mit Pool, einem Aufenthalts- und Essgebäude mit Kamin und Bar sowie einer Feuerstelle im Garten. Eine sehr familienfreundliche Unterbringung.



**HABEN SIE  
FRAGEN?**



**ERIK PEDERSEN BRINKMANN**

E-Mail: [epb@diana.dk](mailto:epb@diana.dk)  
Telefon: (+45) 63 21 43 17



**LINDA BERTELSEN**

E-Mail: [linda@diana.dk](mailto:linda@diana.dk)  
Telefon: (+45) 63 21 43 04



**PARTNER**  
**Osonjiva Hunting Safaris**



Der langjährige Inhaber von Osonjiva – Tinus van Rensburg – bekam in 2021 leider eine Herzattacke, und starb. Es hat uns sehr leid getan, diesen Bescheid zu erhalten, da wir eine lange und gute Zusammenarbeit mit Tinus gehabt haben.

Gruppen von Jagdkameraden herzlich willkommen.

Mehrere von unseren Kunden haben während unserer Zusammenarbeit mit Osonjiva wahrscheinlich mit den mittleren Sohn, Johan, Bekanntschaft gemacht. Johan, der jetzt 38 Jahre alt ist, hat jetzt die Jagdfarm von seinem Vater übernommen, damit es in der Familie bleibt.

In der Zwischenzeit ist Johan auch ausgebildeter Big Game PH.

Er ist auch ausgebildeter professioneller Tour Guide, und wir bieten deshalb gerne – in Zusammenarbeit mit ihm – eine kombinierte Reise an -mit Jagd auf Osonjiva und Sightseeing in Namibia - nach der Jagd mit Johan als Guide. Geben Sie uns Ihre Wünsche, dann machen wir Ihnen sehr gerne ein Angebot hierüber.

Auf Osonjiva sind Einzeljäger, Ehepaare, Familien und kleinere

**HABEN SIE  
FRAGEN?**



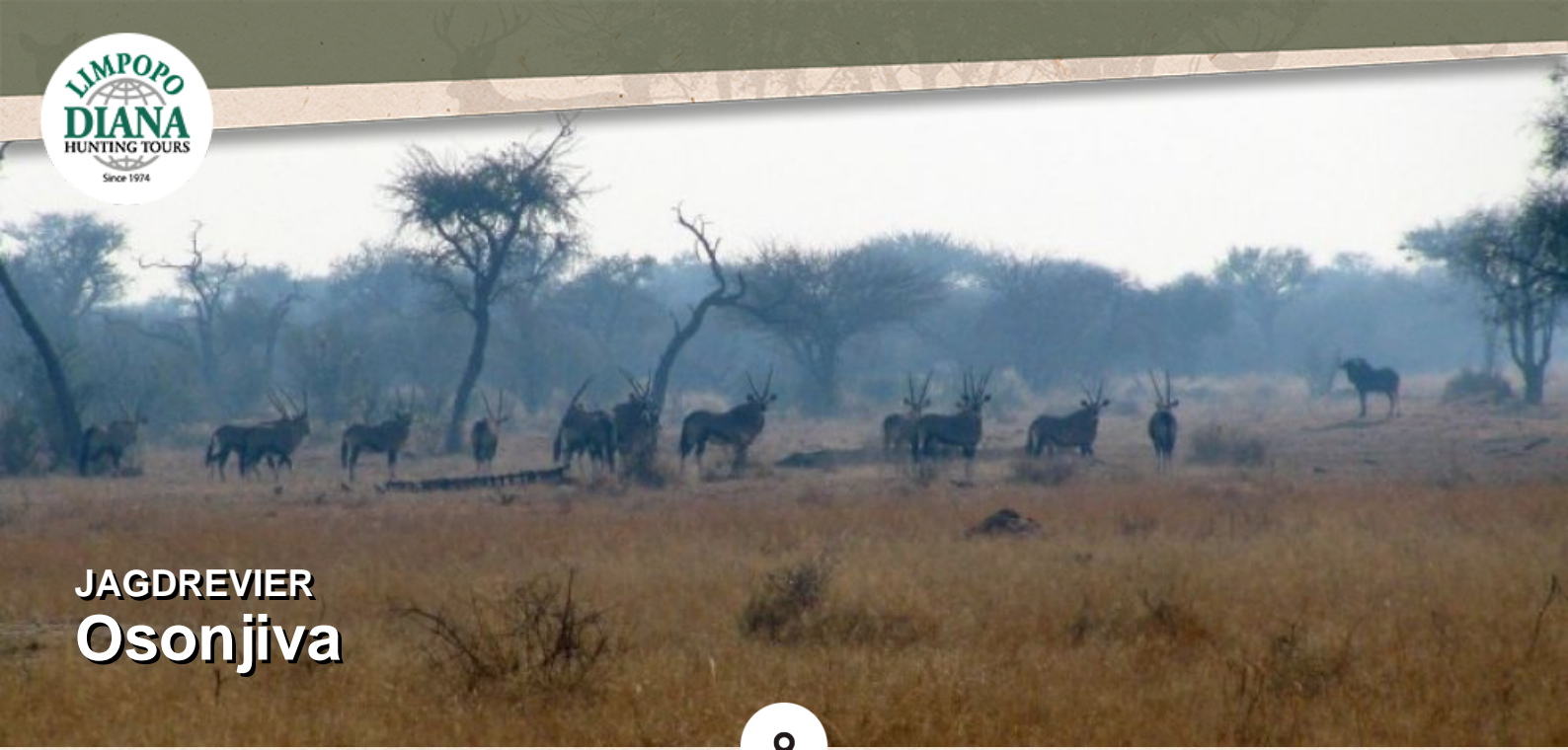
**ERIK PEDERSEN BRINKMANN**

E-Mail: [epb@diana.dk](mailto:epb@diana.dk)  
Telefon: (+45) 63 21 43 17



**LINDA BERTELSEN**

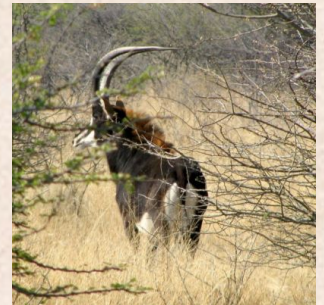
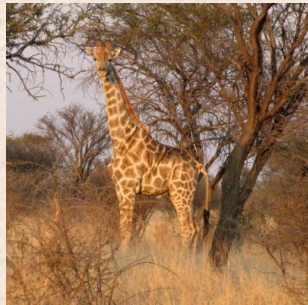
E-Mail: [linda@diana.dk](mailto:linda@diana.dk)  
Telefon: (+45) 63 21 43 04



## JAGDREVIER Osonjiva



Osonjiva Hunting Safaris ist gut bekannt und wird von den Jägern geliebt, die das Reiseziel über die vielen Jahre, die Limpopo Travel es schon repräsentiert, besucht haben. Hier werden typische namibische Antilopenarten gejagt und die Trophäengebühren sind für attraktive Arten wie Oryx, Südafrikanischer Kuhantilope, Streifengnu und Warzenschwein äußerst gering. Diese Jagdfarm bietet einen fantastischen Wildbestand und eine richtig gute Trophäenqualität. Die Familie, der dieses Revier gehört, führt auch eine von Namibias meist anerkannten Konservator-Werkstätten (siehe <http://www.namibia-taxidermy.com/taxidermydeutsche.html>) und besitzt aus diesem Grund eingehende Kenntnisse in die Jagdbranche in Namibia, was sich natürlich in einem außerordentlich kundenorientierten Service widerspiegelt. Ob Sie erfahrener Antilopenjäger oder Neubeginner sind spielt keine Rolle.



**HABEN SIE  
FRAGEN?**



**ERIK PEDERSEN BRINKMANN**

E-Mail: [epb@diana.dk](mailto:epb@diana.dk)  
Telefon: (+45) 63 21 43 17



**LINDA BERTELSEN**

E-Mail: [linda@diana.dk](mailto:linda@diana.dk)  
Telefon: (+45) 63 21 43 04

# Preis und Info über Ihre Reise

## Spezifikation der Preise

### Preise

Beschreibung	Verfügbare Reisedaten	Preis ab (pro Person)
Preis pro Jäger 1:1	18. Mai 2025 - 23. November 2025	€2,700,00 (Begleiter €1,435,00)
Preis pro Jäger 2:1	18. Mai 2025 - 23. November 2025	€2,150,00 (Begleiter €1,435,00)

### Im Preis enthalten

- 8 Tage Aufenthalt mit Vollpension und Soft Drinks
- 7 Tage Jagd mit professionellem Jäger, Häuter und Tracker
- Jeglicher Transport während der Jagd
- Jagdlizenz
- Waschservice
- Häuten und vorläufige Trophäenbehandlung im Camp
- Transport der Trophäen zum Präparator
- 15% namibianische Mwst. und 1 % staatliche Abgaben auf den Aufenthalt

### Im Preis nicht enthalten

- Flug nach Windhoek h/z und Flughafensteuer
- Trophäenabgaben und Arbeit des Präparators und Heimversendung der Trophäen
- Alkoholische Getränke. Es ist möglich, ein Drinkspaket zu kaufen, zum Preis von Euro 150 pro Person für die ganze Woche. Muss direkt abgerechnet werden.
- Evtl. Verleih von Waffen und Verbrauch von Munition
- Reise- und Rücktrittsversicherung
- EU Haftpflichtversicherung, Euro 10,00 pro Person
- Trinkgeld
- Bearbeitungsgebühr, Euro 200 pro Jäger
- Alles Weitere was nicht unter "im Preis inbegriffen" erwähnt wurde

**HABEN SIE  
FRAGEN?**



**ERIK PEDERSEN BRINKMANN**

E-Mail: [epb@diana.dk](mailto:epb@diana.dk)  
Telefon: (+45) 63 21 43 17



**LINDA BERTELSEN**

E-Mail: [linda@diana.dk](mailto:linda@diana.dk)  
Telefon: (+45) 63 21 43 04

## Trophäenpreisliste 2025 (EURO)

Blue Wildebeest	850	Nyala	4500
Black Wildebeest	1250	Strauss	600
Black-faced Impala	1950	Hartebeest	850
Blesbock	850	Roan	7500
Damara Dik-Dik	2500	Springbock	550
Duiker	400	Steinbock	400
Eland	1980	Sable	5500
Giraffe	1800	Warzenschwein	450
Oryx	650	Wasserbock	1950
Impala	550	Zebra Hartman	1200
Kudu	1980	Zebra Burchell	1200
Klipspringer	2150	Caracal	1500
Lechwe	4500	Braun Hyäne	3500

**HABEN SIE  
FRAGEN?**



**ERIK PEDERSEN BRINKMANN**

E-Mail: [epb@diana.dk](mailto:epb@diana.dk)  
Telefon: (+45) 63 21 43 17



**LINDA BERTELSEN**

E-Mail: [linda@diana.dk](mailto:linda@diana.dk)  
Telefon: (+45) 63 21 43 04



**WILDARTEN**

**Antilopenjagd bei Osonjiva Hunting Safaris**



Red Lechwe/Black  
Lechwe/Kafue



Pavian



Blue  
Wildebeest/Streifengnu



Weißschwanzgnu/Black  
Wildebeest



Kudu, Greater/Kudu,  
Großer



Ducker, Grey/Ducker,  
Grimm's (Common)



Oryx, Gemsbok/Oryx,  
Spießbock



Strauß



Karakal (Afrika)



Hartebeest,  
Red/Südafrikanische



Springbuck/Springbock



Dik Dik, Kirk's/Dik-dik  
Zwergrüsselantilope

Wird auf die nächste Seite fortgesetzt...





**WILDARTEN**

**Antilopenjagd bei Osonjiva Hunting Safaris**



Nyala



Warzenschwein/Warthog



Giraffe



Jackal, Black-backed/Schabrackenschakal



Burchell's Zebra/Zebra,  
Steppen



Impala/Schwarzfersenantilope



Steenbuck/Steinantilope



Wasserbock/Waterbuck



Gepard (Afrika)



Rappenantilope (Afrika)



Schwarznasen-Impala



Bontebok/Blesbok/Blessbock

Wird auf die nächste Seite fortgesetzt...



**WILDARTEN**

**Antilopenjagd bei Osonjiva Hunting Safaris**



Breitmaulnashorn



Zebra, Berg



Roan/Pferdeantilope



Elenantilope, Livingstone,  
Patterson's

**HABEN SIE  
FRAGEN?**



**ERIK PEDERSEN BRINKMANN**

E-Mail: [epb@diana.dk](mailto:epb@diana.dk)  
Telefon: (+45) 63 21 43 17



**LINDA BERTELSEN**

E-Mail: [linda@diana.dk](mailto:linda@diana.dk)  
Telefon: (+45) 63 21 43 04

# Über uns



## Limpopo & Diana Jagdreisen

Limpopo & Diana Jagdreisen Limpopo Travel und Diana Jagdreisen - heute ein und dasselbe Unternehmen – wurden auf Basis von mehr als vier Jahrzehnten Erfahrung in der Jagdreisebranche aufgebaut. Diana Jagdreisen wurde 1974 in Svendborg von dem im Jagdtourismus international bekannten Jan Krossteig gegründet, der heute der Gesellschafter und Vorsitzende des Unternehmens ist.

Im Laufe der Jahre hat sich Diana zum weltweit größten Jagdreisebüro entwickelt, mit Jagd- Partnern in mehr als 40 Ländern und Kunden aus der ganzen Welt. Dies war nur möglich durch das Vertrauen unserer Kunden, den Glauben an unser Unternehmen, unsere Partner und den Service, den wir bieten. Wir sind stolz darauf, dass eine große Anzahl unserer Kunden.

Der Jagdreisenmarkt war noch nie so chaotisch wie heute. Es gab immer eine Masse von kleinen und mittleren Agenturen auf dem Markt, aber erst in den letzten Jahren hat die immer größer werdende Bedeutung des Internets den Markt für Direktbuchungen und Pauschalangeboten, die von Geschäftspraktiken sowie von ausländischen Agenturen verkauft werden, wirklich erschlossen.

Eine große Anzahl von Jäger haben sich "ihre Finger verbrannt" bei der Buchung von "billigen Paketen", die selten halten, was sie versprechen. Generell erkennt der Kunde nur dann, wenn die Dinge schief gehen, den Unterschied zwischen einem guten dänischen Reisebüro - mit all der Sicherheit, den es bietet - und einem fragwürdigem ausländischer Anbieter.

Was wir unseren Kunden bieten, ist ein besonderes Sicherheitsniveau. Unsere erfahrenen Mitarbeiter kennen unsere Ziele und können eine hochqualifizierte und auf die individuellen Bedürfnisse des Kunden zugeschnittene Beratung anbieten. Wenn Sie Ihre Jagdreise durch uns buchen, haben Sie auch eine Garantie gegen den unwahrscheinlichen Fall des Konkurses durch den dänischen Reisegarantiefonds. Unsere langjährige Mitgliedschaft im dänischen Reisebüroverband ist auch ein Garant für professionelle Betreuung während des gesamten Verfahrens, das eine Jagdreise mit sich bringt, auch wenn etwas nicht ganz so läuft wie geplant. Als einer unserer Kunden können Sie rund um die Uhr Unterstützung über unsere Notfall-Hotline bekommen, falls dies nötig sein sollte.

**HABEN SIE  
FRAGEN?**



**ERIK PEDERSEN BRINKMANN**

E-Mail: [epb@diana.dk](mailto:epb@diana.dk)  
Telefon: (+45) 63 21 43 17



**LINDA BERTELSEN**

E-Mail: [linda@diana.dk](mailto:linda@diana.dk)  
Telefon: (+45) 63 21 43 04