



# REDUKTIONSJAGD BEI FRONTIER SAFARIS



Populäre, preiswerte Reduktionsjagd



Herausfordernde Jagd



Erfordert eine moderate  
Fitness



Unterkunft in einer Lodge



Pürschjagd



Safarijagd



# HÖHEPUNKTE & BESCHREIBUNG Reduktionsjagd bei Frontier Safaris

## Überblick

Wir haben ein großes Interesse an Reduktionsjagden in Afrika festgestellt und daher bei unseren Partnern angefragt, ob sie interessante und kostengünstige Pakete anbieten können. Frontier Safaris in der Provinz Ostkap hat unsere Bitte erfüllt, und so können wir jetzt eine spannende 7-Tage-Jagd 1:1 inkl. 14 Stück Wild zu einem wirklich guten Preis anbieten!

Wenn Sie Frontier Safaris besuchen, fliegen Sie nach Port Elizabeth. Hier werden Sie abgeholt und zu dem 27.000 ha großen, landschaftlich reizvollen Jagdgebiet gebracht. Die Unterkunft liegt im Herzen des Gebietes und vermeidet somit lange Fahrten beim Jagen.

## HÖHEPUNKTE

- Jagdgebiet von 27.000 ha
- Schöne Natur
- Gute und artenreiche Wildpopulation
- Viel Jagd für wenig Geld



**HABEN SIE  
FRAGEN?**



**JOAKIM PEDERSEN**

E-Mail: jop@diana.dk  
Telefon: (+45) 63 21 10 26



**ULLA FREGERSLEV**

E-Mail: ulla@diana.dk  
Telefon: (+45) 63 21 43 02



## AUFENTHALT

# Aufenthalt - Frontier Safaris



Das Camp ist schön gelegen mit Aussicht über den Busch, wo man in geräumigen Bungalows aus Stein untergebracht wird, mit eigenem Bad und Toilette und einer fantastischen Aussicht. Es gibt insgesamt 16 Bungalows, daher können an diesem Ort auch große Gruppen untergebracht werden. Falls man eine Abkühlung benötigt, ist auch ein Pool vorhanden. Die Mahlzeiten werden entweder im gemeinsamen Gästehaus oder im Boma eingenommen, in dem das Essen in schönem Ambiente serviert wird, mit einem Lagerfeuer am Abend. Eine Bar ist auch vorhanden.



**HABEN SIE  
FRAGEN?**



**JOAKIM PEDERSEN**

E-Mail: [jop@diana.dk](mailto:jop@diana.dk)  
Telefon: (+45) 63 21 10 26



**ULLA FREGERSLEV**

E-Mail: [ulla@diana.dk](mailto:ulla@diana.dk)  
Telefon: (+45) 63 21 43 02



## PARTNER Frontier Safaris



Frontier Safaris bietet Jagd in ihrem eigenen Gebiet, Burchell Game Reserve, in der Provinz Ostkap in Südafrika an. Das Gebiet befindet sich ca. 110 km vom Flughafen in Port Elizabeth entfernt (Inlandsflug von Johannesburg nach Port Elizabeth). Natürlich holt Frontier Safaris Sie vom Flughafen in Port Elizabeth ab und bringt seine Gäste auch wieder zum Flughafen zurück. Burchell Game Reserve beläuft sich auf unglaubliche 27.000 Hektar. Ein sehr schönes Gebiet mit vielen Hügeln und Bergen, aber es gibt auch flache und offenere Gebiete in den Tälern und auf den Berggipfeln. Wir arbeiten seit 8 Saisons mit Frontier Safaris zusammen, und die Jäger, die dort waren, berichten viel Positives.

**HABEN SIE  
FRAGEN?**



**JOAKIM PEDERSEN**

E-Mail: [jop@diana.dk](mailto:jop@diana.dk)  
Telefon: (+45) 63 21 10 26



**ULLA FREGERSLEV**

E-Mail: [ulla@diana.dk](mailto:ulla@diana.dk)  
Telefon: (+45) 63 21 43 02

## JAGDREVIER Frontier Safaris

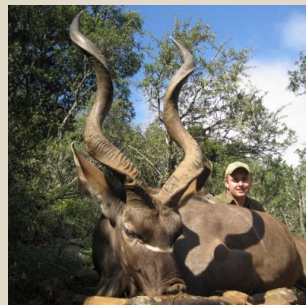


Das Jagdgebiet von Frontier Safaris umfasst 27.000 ha und besteht aus offenen Ebenen, Bergen und dichtem Busch.

Im Jagdgebiet können eine Menge Arten gejagt werden, jedoch keiner der Großen Fünf, aber es gibt eine große Vielfalt an Antilopen vom kleinen Grauducker bis zur großen Kap-Elenantilope.

Der Preis ist reiner Rabatt, aber weder bei der Jagd, der Unterkunft, der Verpflegung noch der Trophäenqualität wurde an Etwas gespart. Im Gegenteil! Die Jagd findet in einem gut verwalteten Gebiet statt, durch dessen Größe das Wild ein natürliches Leben im Busch führen kann.

Hier wird traditionell zu Fuß gejagt, nachdem das Wild vom Auto aus erspäht wurde. Vor Ort gibt es einen großen Bestand aller im Gebiet beheimateten Antilopenarten, wie Kudu, Streifen- und Weißschwanzgnu, Elenantilope, Wasserbock, Oryxantilope und Zebra. Insgesamt verfügt das Gebiet über 30 jagdbare Wildarten!



**HABEN SIE  
FRAGEN?**



**JOAKIM PEDERSEN**

E-Mail: [jop@diana.dk](mailto:jop@diana.dk)  
Telefon: (+45) 63 21 10 26



**ULLA FREGERSLEV**

E-Mail: [ulla@diana.dk](mailto:ulla@diana.dk)  
Telefon: (+45) 63 21 43 02



# Preis und Info über Ihre Reise

## Spezifikation der Preise

### Preise

Beschreibung	Verfügbare Reisedaten	Preis ab (pro Person)
--------------	-----------------------	-----------------------

#### Im Preis enthalten

- Transfer vom Flughafen ins Jagdgebiet h/z
- 8 Übernachtungen
- Vollpension
- Softdrinks, Bier, Wein,
- Wäscheservice
- 7 Jagdtage 1:1
- Alle Transporte während der Jagd
- Abschussabgaben für 14 Stück Selektionswild pro Jäger: Die 14 Stück Wild sind:
  - 10 x Impala weiblich
  - 2 x Impala männlich selektion
  - 2 x Strauss selektion
- 15 % MwSt. auf Abschüsse

#### Im Preis nicht enthalten

- Flüge
- Zusätzliche Abschüsse
- Trinkgeld
- Leihwaffe + Munition (falls notwendig)
- Versicherungen
- EU-Haftpflichtversicherung EUR 5,50,-
- Bearbeitungsgebühr, Euro 200 pro Jäger

**HABEN SIE  
FRAGEN?**



**JOAKIM PEDERSEN**

E-Mail: [jop@diana.dk](mailto:jop@diana.dk)  
Telefon: (+45) 63 21 10 26



**ULLA FREGERSLEV**

E-Mail: [ulla@diana.dk](mailto:ulla@diana.dk)  
Telefon: (+45) 63 21 43 02

## Wechselkurs

Die Preis für diese Reise dient nur als Orientierungshilfe, da Wechselkursschwankungen berücksichtigt werden müssen. Der tatsächliche Reisepreis wird später vereinbart.

*HABEN SIE  
FRAGEN?*



**JOAKIM PEDERSEN**

E-Mail: [jop@diana.dk](mailto:jop@diana.dk)  
Telefon: (+45) 63 21 10 26



**ULLA FREGERSLEV**

E-Mail: [ulla@diana.dk](mailto:ulla@diana.dk)  
Telefon: (+45) 63 21 43 02



## WILDARTEN Reduktionsjagd bei Frontier Safaris



Kudu, East Cape/Kudu,  
Ostkap



Blue  
Wilbebeest/Streifengnu



Bontebok/Blesbok/Blessbo  
ck



Impala/Schwarzfersenantilo  
pe

**HABEN SIE  
FRAGEN?**



**JOAKIM PEDERSEN**

E-Mail: [jop@diana.dk](mailto:jop@diana.dk)  
Telefon: (+45) 63 21 10 26



**ULLA FREGERSLEV**

E-Mail: [ulla@diana.dk](mailto:ulla@diana.dk)  
Telefon: (+45) 63 21 43 02



# Über uns



## Limpopo & Diana Jagdreisen

Limpopo & Diana Jagdreisen Limpopo Travel und Diana Jagdreisen - heute ein und dasselbe Unternehmen – wurden auf Basis von mehr als vier Jahrzehnten Erfahrung in der Jagdreisebranche aufgebaut. Diana Jagdreisen wurde 1974 in Svendborg von dem im Jagdtourismus international bekannten Jan Krossteig gegründet, der heute der Gesellschafter und Vorsitzende des Unternehmens ist.

Im Laufe der Jahre hat sich Diana zum weltweit größten Jagdreisebüro entwickelt, mit Jagd- Partnern in mehr als 40 Ländern und Kunden aus der ganzen Welt. Dies war nur möglich durch das Vertrauen unserer Kunden, den Glauben an unser Unternehmen, unsere Partner und den Service, den wir bieten. Wir sind stolz darauf, dass eine große Anzahl unserer Kunden.

Der Jagdreisenmarkt war noch nie so chaotisch wie heute. Es gab immer eine Masse von kleinen und mittleren Agenturen auf dem Markt, aber erst in den letzten Jahren hat die immer größer werdende Bedeutung des Internets den Markt für Direktbuchungen und Pauschalangeboten, die von Geschäftspraktiken sowie von ausländischen Agenturen verkauft werden, wirklich erschlossen.

Eine große Anzahl von Jäger haben sich "ihre Finger verbrannt" bei der Buchung von "billigen Paketen", die selten halten, was sie versprechen. Generell erkennt der Kunde nur dann, wenn die Dinge schief gehen, den Unterschied zwischen einem guten dänischen Reisebüro - mit all der Sicherheit, den es bietet - und einem fragwürdigem ausländischer Anbieter.

Was wir unseren Kunden bieten, ist ein besonderes Sicherheitsniveau. Unsere erfahrenen Mitarbeiter kennen unsere Ziele und können eine hochqualifizierte und auf die individuellen Bedürfnisse des Kunden zugeschnittene Beratung anbieten. Wenn Sie Ihre Jagdreise durch uns buchen, haben Sie auch eine Garantie gegen den unwahrscheinlichen Fall des Konkurses durch den dänischen Reisegarantiefonds. Unsere langjährige Mitgliedschaft im dänischen Reisebüroverband ist auch ein Garant für professionelle Betreuung während des gesamten Verfahrens, das eine Jagdreise mit sich bringt, auch wenn etwas nicht ganz so läuft wie geplant. Als einer unserer Kunden können Sie rund um die Uhr Unterstützung über unsere Notfall-Hotline bekommen, falls dies nötig sein sollte.

**HABEN SIE  
FRAGEN?**



**JOAKIM PEDERSEN**

E-Mail: [jop@diana.dk](mailto:jop@diana.dk)  
Telefon: (+45) 63 21 10 26



**ULLA FREGERSLEV**

E-Mail: [ulla@diana.dk](mailto:ulla@diana.dk)  
Telefon: (+45) 63 21 43 02