



# ROTHIRSCHJAGD IN LADEK ZDROJ



Ladek Zdroj bietet eine wirklich gute Brunftjagd in einer atemberaubend schönen und anspruchsvollen Landschaft. Sehr dichte Rotwild-Population. Das Revier liegt in den Sudeten und grenzt direkt an die Tschechische Republik.



Jagd für jeden geeignet



Keine besondere Fitness erforderlich



Unterkunft in einer Hütte



Hochsitz



Pürschjagd



## HÖHEPUNKTE & BESCHREIBUNG Rothirschjagd in Ladek Zdroj



### Überblick

Es besteht die Möglichkeit auf verschiedene Preisarrangements. Sehen Sie die gesamte [Preisübersicht](#)

### HÖHEPUNKTE

- 11.428 Hektar groß
- Kupiertes Gelände (bis zu 1.000 m hoch)
- Jährlicher Abschussplan: 160 Stück Rotwild - davon 40 Hirsche
- Die meisten Hirsche haben ein Geweihgewicht unter 5 kg - mit vielen kleinen Hirschen, aber die Trophäenqualität wird immer besser.
- Unterkunft in einem kleinen, gemütlichen Hotel am Rande der Stadt Stronie Sl.



**HABEN SIE  
FRAGEN?**



**ANNE FICK**

E-Mail: [ajf@limpopo.dk](mailto:ajf@limpopo.dk)  
Telefon: (+45) 63 21 43 15



**JOAKIM PEDERSEN**

E-Mail: [jop@diana.dk](mailto:jop@diana.dk)  
Telefon: (+45) 63 21 10 26

## AUFENTHALT Aufenthalt - Ladek Zdroj



Die Unterbringung erfolgt in der ersten Etage eines familiengeführten Restaurants, das der Ehefrau des ehemaligen Forstleiters Tadeusz gehört. Es ist ein kleines, aber sehr charmantes Restaurant mit guten Gästezimmern, das in der schönen Umgebung des Jagdreviers liegt. Je nach Jahreszeit ist dieses Gebiet bei Touristen sehr beliebt, vor allem im Winter, wenn Tausende von Skifahrern in die Region kommen. Aber nichts davon hat eine Auswirkung auf die Jagd, die weit weg von den touristischen Gebieten stattfindet. Es gibt hier WiFi und Mobilfunkabdeckung.



**HABEN SIE  
FRAGEN?**



**ANNE FICK**

E-Mail: [ajf@limpopo.dk](mailto:ajf@limpopo.dk)  
Telefon: (+45) 63 21 43 15



**JOAKIM PEDERSEN**

E-Mail: [jop@diana.dk](mailto:jop@diana.dk)  
Telefon: (+45) 63 21 10 26



## PARTNER RDLP Wrocław

98

Das Bezirksforstamt Wrocław – Regionalna Dyrekcja Lasów Państwowych w Wrocławiu oder kurz RDLP Wrocław - ist einer unserer langjährigsten Partner in Polen. Wir schicken Jäger seit 1978 in die Reviere der RDLP Wrocław. Damals hatten wir nur ein Revier zur Verfügung. Heute vermitteln wir insgesamt 11 Oberförstereien, von denen wir mit den 6 besten langfristige Verträge haben. Der Rest (= 22) von den insgesamt 33 Revieren ist für die Jagd auf verschiedene polnische Jagdverbände aufgeteilt.

Gemeinsam für alle Oberförstereien unter Leitung der RDLP Wrocław, die im Jahr 2015 ihr 70. Jubiläum feiern konnte, gilt das gute, professionelle und traditionelle Wild-Management, wobei die jeweiligen Reviere meist eine eigene „Spezialität“ haben wie z. B. fantastische Hirschjagden oder andere guten Jagden, während andere Reviere einfach alles anbieten können. Weitere Informationen zu den einzelnen Revieren geben wir Ihnen gerne per Telefon oder E-Mail.

Wenn die Jagd in einer staatlichen Oberförsterei stattfindet, ist die Unterkunft normalerweise im Revier selbst und nicht in einem

Hotel in der Stadt. Auf diese Weise können unsere Kunden ein "Gesamterlebnis" genießen. Das erlegte Wild wird in der Regel mit zu Ihrer Unterkunft genommen, damit Ihre Jagdbegleiter an den Feierlichkeiten teilnehmen können. In einigen Revieren können Sie nachts im Bett liegen und das Röhren der Rothirsche während der Brunft September hören.

Eine Jagd in einem Revier der RDLP Wrocław ist eindeutig eine gute Wahl!

**HABEN SIE  
FRAGEN?**



**ANNE FICK**

E-Mail: [ajf@limpopo.dk](mailto:ajf@limpopo.dk)  
Telefon: (+45) 63 21 43 15



**JOAKIM PEDERSEN**

E-Mail: [jop@diana.dk](mailto:jop@diana.dk)  
Telefon: (+45) 63 21 10 26

## JAGDREVIER Ladek Zdroj

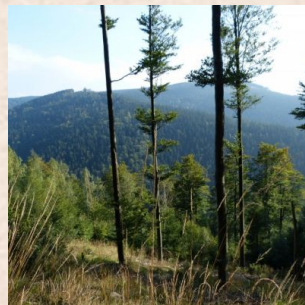
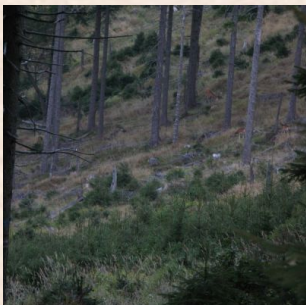


Das Revier Ladek Zdroj liegt in den Sudeten in der südwestlichen Ecke Polens, in der Nähe der Grenze zu Tschechien. Es hat eine Gesamtgröße von 11.428 ha, von denen 9.323 ha Wald sind, während die restlichen 2.105 ha Ackerland und Wiesen ausmachen. Der Wald besteht überwiegend aus Nadelbäumen. Die Sudeten sind sanfte, mit Tannen bewaldete Berge. Der Waldboden hat eine üppige Vegetation von Gräsern und Farnen. Ladek Zdroj verfügt über mehr als 75 Hochsitze und 20 Futterplätze. Es ist auch möglich, eine spannende Jagd mit dem Pferdewagen durchzuführen, sofern Sie es im Voraus buchen. Bis zu 6 Jäger können zur gleichen Zeit angenommen werden.

Das Revier beherbergt Reh-, Rot- und Schwarzwild, aber das Rotwild ist die Hauptwildart. Derzeit werden in diesem Revier nur ein paar Böcke erlegt, aber rund 160 Stück Rotwild kommen während der Jagdsaison zur Strecke - davon 40 Hirsche, deren durchschnittliche Trophäenstärken zwischen 3,5 - 5 kg liegen, jedoch mit einer steigenden Tendenz. Die Brunft ist in der Regel sehr gut in Ladek, und das hügelige Gelände beschert dem Jäger eine gute, herausfordernde Hirschjagd. Schwarzwild wird in der Regel in Kombination mit der Jagd auf Rothirsch und Kahlwild

gejagt.

Ladek Zdroj ist 300 km vom Grenzübergang Forst / Olszyna, 90 km von Walbrzych, der nächst größeren Stadt, und 125 km von Wroclaw mit dem nächsten internationalen Flughafen entfernt.



**HABEN SIE  
FRAGEN?**



**ANNE FICK**

E-Mail: [ajf@limpopo.dk](mailto:ajf@limpopo.dk)  
Telefon: (+45) 63 21 43 15



**JOAKIM PEDERSEN**

E-Mail: [jop@diana.dk](mailto:jop@diana.dk)  
Telefon: (+45) 63 21 10 26

# Preis und Info über Ihre Reise

## Spezifikation der Preise

### Preise

Beschreibung	Verfügbare Reisedaten	Preis ab (pro Person)
Pauschal (begrenzte Anzahl): 4 Tage Jagdaufenthalt einschl. 1 Rothirsch bis zu 4,99 Kilo	21. August 2024 - 25. Februar 2025	€2,430,00
Preisliste: 4 Tage Jagdaufenthalt	21. August 2024 - 25. Februar 2025	€1,160,00

### Im Preis enthalten

- 4 Tage Aufenthalt (Kat. „S“) mit Vollpension
- 4 Tage Jagd mit Jagdführung (8 Pürsch)
- Abschuss von einem Rothirsch bis zu 4,99 Kilo (bei Pauschal)
- Rückzahlung bei nicht erlegtem Hirsch EUR 1.050 (bei Pauschal)
- Rückzahlung bei Anschweißen Hirsch EUR 530 (bei Pauschal)
- Alle Gebühren und Lizenzen
- Abkochen von Trophäen

### Im Preis nicht enthalten

- Falls der Hirsch stärker ist als 4,99 kg wir die Differenz entsprechend der Preisliste berechnet
- Endgültige Abrechnung der TrophäenTransport während der Jagd, PLN 341,- pro Jäger/Tag
- Zusätzlicher Jagdtag, pro Tag EUR 270,-
- Aufenthalt ohne Jagd/nichtj. Begleitperson, pro Tag EUR 120,-
- Zuschlag für Einzelzimmer pro Jäger/Tag EUR 26,-
- Dolmetscher pro Person / Tag
- (1 Tag ist Pflicht, rest freiwillig, muss im voraus gebucht werden):
  - Bei 1 Jäger € 160,-
  - Bei 2 Jägern € 80,-
  - Bei 3 Jägern € 60,-
  - Bei 4 Jägern € 45,-
- EU Haftpflichtversicherung, Euro 10,00 pro Person (obligatorisch)
- Trinkgeld
- Kauf von Wildbret:
  - Rehwild, EUR 8,10 pro Kilo
  - Schwarzwild, EUR 4,20 pro Kilo
  - Rot- und Damwild, EUR 5,95 pro Kilo
- Kauf von Decken/Schwarten:

HABEN SIE  
FRAGEN?



**ANNE FICK**

E-Mail: [ajf@limpopo.dk](mailto:ajf@limpopo.dk)  
Telefon: (+45) 63 21 43 15



**JOAKIM PEDERSEN**

E-Mail: [jop@diana.dk](mailto:jop@diana.dk)  
Telefon: (+45) 63 21 10 26

- Ganzes Stück, EUR 21,- pro Kilo
- Kauf von Decken (Ganze) Fuchs/Marderhund EUR 47,-
- Von Muffelwidder € 165,- und Schaf/Lamm € 97,-

**HABEN SIE  
FRAGEN?**



**ANNE FICK**

E-Mail: [ajf@limpopo.dk](mailto:ajf@limpopo.dk)  
Telefon: (+45) 63 21 43 15



**JOAKIM PEDERSEN**

E-Mail: [jop@diana.dk](mailto:jop@diana.dk)  
Telefon: (+45) 63 21 10 26

## Trophäenpreisliste

Die erlegten Hirsche werden laut geltender Preisliste abgerechnet:

### Rothirsch:

Spießler	€	550,00
Bis 2000 g	€	550,00
2001-2499 g	€	970,00
2500-2999 g	€	1.260,00
3000-3499 g	€	1.430,00
3500-3999 g	€	1.725,00
4000-4499 g	€	1.810,00
4500-4999 g	€	1.890,00
5000-5999 g	€	1.975,00 + € 4,20 per 10 g über 5000 g
6000-6999 g	€	2.395,00 + € 8,45 per 10 g über 6000 g
7000-7999 g	€	3.240,00 + € 13,55 per 10 g über 7000 g
von 8000 g	€	4.595,00 + € 19,73 per 10 g über 8000 g
Anschweißen	€	1.060,00
Tier und Kalb	€	87,00

Möglichkeit für Schwarzwild laut geltender Preisliste:

### Schwarzwild:

#### Keiler:

140 mm - 159 mm	€	700,00
160 mm – 199 mm	€	780,00 + € 20,75 per mm über 160 mm
200 mm und darüber	€	1.610,00 + € 24,70 per mm über 201 mm

Keiler unter 140 mm, Frischlinge und Überläufer werden wie folgt berechnet:

#### Frischling, Überläufer:

bis 29,99 kg	€	115,00
30-49,99 kg	€	230,00

#### Überläufer, Keiler, Bachen:

50-79,99 kg	€	450,00
ab 80 kg	€	490,00
Anschweißen	€	150,00

Es gelten folgende Rabatte auf Schwarzwild:

50% Rabatt auf alle Schwarzwild bis zu 13,9 cm Waffenlänge

25% Rabatt auf Keiler ab 14 cm Waffenlänge

**HABEN SIE  
FRAGEN?**



**ANNE FICK**

E-Mail: [ajf@limpopo.dk](mailto:ajf@limpopo.dk)  
Telefon: (+45) 63 21 43 15



**JOAKIM PEDERSEN**

E-Mail: [jop@diana.dk](mailto:jop@diana.dk)  
Telefon: (+45) 63 21 10 26



Preis pr. 15/1-2024

**HABEN SIE  
FRAGEN?**



**ANNE FICK**

E-Mail: [ajf@limpopo.dk](mailto:ajf@limpopo.dk)  
Telefon: (+45) 63 21 43 15



**JOAKIM PEDERSEN**

E-Mail: [jop@diana.dk](mailto:jop@diana.dk)  
Telefon: (+45) 63 21 10 26



**WILDARTEN**

**Rothirschjagd in Ladek Zdroj**



Rothirsch/Rotwild (Europa)

**Wildarten, die eventuell zusätzlich gebucht**



Wildschwein (Europa)



Bock/Rehbock/Rehwild  
(Europa)

**HABEN SIE  
FRAGEN?**



**ANNE FICK**

E-Mail: [ajf@limpopo.dk](mailto:ajf@limpopo.dk)  
Telefon: (+45) 63 21 43 15



**JOAKIM PEDERSEN**

E-Mail: [jop@diana.dk](mailto:jop@diana.dk)  
Telefon: (+45) 63 21 10 26

# Über uns



## Limpopo & Diana Jagdreisen

Limpopo & Diana Jagdreisen Limpopo Travel und Diana Jagdreisen - heute ein und dasselbe Unternehmen – wurden auf Basis von mehr als vier Jahrzehnten Erfahrung in der Jagdreisebranche aufgebaut. Diana Jagdreisen wurde 1974 in Svendborg von dem im Jagdtourismus international bekannten Jan Krossteig gegründet, der heute der Gesellschafter und Vorsitzende des Unternehmens ist.

Im Laufe der Jahre hat sich Diana zum weltweit größten Jagdreisebüro entwickelt, mit Jagd- Partnern in mehr als 40 Ländern und Kunden aus der ganzen Welt. Dies war nur möglich durch das Vertrauen unserer Kunden, den Glauben an unser Unternehmen, unsere Partner und den Service, den wir bieten. Wir sind stolz darauf, dass eine große Anzahl unserer Kunden.

Der Jagdreisenmarkt war noch nie so chaotisch wie heute. Es gab immer eine Masse von kleinen und mittleren Agenturen auf dem Markt, aber erst in den letzten Jahren hat die immer größer werdende Bedeutung des Internets den Markt für Direktbuchungen und Pauschalangeboten, die von Geschäftspraktiken sowie von ausländischen Agenturen verkauft werden, wirklich erschlossen.

Eine große Anzahl von Jäger haben sich "ihre Finger verbrannt" bei der Buchung von "billigen Paketen", die selten halten, was sie versprechen. Generell erkennt der Kunde nur dann, wenn die Dinge schief gehen, den Unterschied zwischen einem guten dänischen Reisebüro - mit all der Sicherheit, den es bietet - und einem fragwürdigem ausländischer Anbieter.

Was wir unseren Kunden bieten, ist ein besonderes Sicherheitsniveau. Unsere erfahrenen Mitarbeiter kennen unsere Ziele und können eine hochqualifizierte und auf die individuellen Bedürfnisse des Kunden zugeschnittene Beratung anbieten. Wenn Sie Ihre Jagdreise durch uns buchen, haben Sie auch eine Garantie gegen den unwahrscheinlichen Fall des Konkurses durch den dänischen Reisegarantiefonds. Unsere langjährige Mitgliedschaft im dänischen Reisebüroverband ist auch ein Garant für professionelle Betreuung während des gesamten Verfahrens, das eine Jagdreise mit sich bringt, auch wenn etwas nicht ganz so läuft wie geplant. Als einer unserer Kunden können Sie rund um die Uhr Unterstützung über unsere Notfall-Hotline bekommen, falls dies nötig sein sollte.

**HABEN SIE  
FRAGEN?**



**ANNE FICK**

E-Mail: [ajf@limpopo.dk](mailto:ajf@limpopo.dk)  
Telefon: (+45) 63 21 43 15



**JOAKIM PEDERSEN**

E-Mail: [jop@diana.dk](mailto:jop@diana.dk)  
Telefon: (+45) 63 21 10 26