



KOMBINATIONSJAGD AUF SIKA UND ROTHIRSCH



Spannende Kombinationsjagd auf Sikahirsch und Rothirsch im majestätischen schottischen Hochland – Erleben Sie die raue und atemberaubende Natur, während Sie zwei der faszinierendsten Hirscharten Europas in einem Gelände jagen, das von Tradition und Abenteuer geprägt ist!



Herausfordernde Jagd



Erfordert eine gute Fitness



Unterkunft in einem Hotel



Pürschjagd

HÖHEPUNKTE & BESCHREIBUNG Kombinationsjagd auf Sika und Rothirsch



Überblick

Wir haben Zugang zu fantastischen Hochlandrevieren mit sehr guten Beständen an Rotwild und Sikawild. Unser Jagdpartner verfügt unter anderem über Ländereien nördlich von Inverness – einer Region, die für einige der schönsten Landschaften Schottlands bekannt ist.

Hier können wir eine äußerst attraktive Kombination aus Rothirsch- und Sikahirschjagd anbieten, mit sehr guten Chancen auf starke Sikahirsche!

Die Hirschjagd im schottischen Hochland während der Brunft im September–Oktober ist schwer in Worte zu fassen – man muss sie selbst erleben. Es ist keineswegs übertrieben zu sagen, dass die schottische Hochlandjagd ein absoluter europäischer Jagdklassiker ist!

Es ist möglich, die Rothirschjagd mit der Jagd auf den scheuen Sikahirsch während der Brunft zu kombinieren. Allerdings muss man mit mehr Fahrzeit rechnen, da sich das Sikawild eher im Tiefland und das Rotwild im Hochland aufhält. Daher sind Fahrzeiten von 30 Minuten bis zu 1,5 Stunden ins Hochlandrevier – je nach ausgewählten Ländereien – nicht ungewöhnlich.

Die Jagd

Während der Rothirschjagd im Hochland jagen in der Regel zwei Jäger gemeinsam mit einem Stalker – einem ortskundigen Jagdführer, der das Gebiet wie seine Westentasche kennt. Man wechselt sich beim Schießen ab, sodass beide Jäger an den Erlebnissen des anderen teilhaben. Als Jäger sollte man beachten, dass es sich

HÖHEPUNKTE

- Fantastische Hochlandjagd
- Dichter Bestand an sowohl Rotwild als auch Sikawild
- Professionelle Jagdorganisation
- Einzigartige Natur
- Körperlich anspruchsvolle Jagd
- Hohe Erfolgsquote

HABEN SIE
FRAGEN?



MICHAEL HOLSTEIN SCHMIDT

E-Mail: mhs@limpopo.dk
Telefon: (+45) 63 21 43 11



JOAKIM PEDERSEN

E-Mail: joakim@diana.dk
Telefon: (+45) 63 21 10 26

nicht um eine klassische Trophäenjagd handelt, wie man sie beispielsweise aus Osteuropa kennt. Vielmehr nimmt man an der selektiven Bejagung des Reviers teil.

Die Jagd auf Sikahirsche in Schottland bietet eine intensive und spannende Herausforderung, da der Sikahirsch für sein scheues und wachsames Verhalten bekannt ist. Die Jäger müssen sich oft mit großer Vorsicht durch das raue Gelände bewegen, da die Tiere schnell im Gelände verschwinden können. Jährlich werden in diesem Gebiet über 60 Sikahirsche erlegt, hauptsächlich repräsentative 6- bis 8-Ender, aber auch einige beeindruckende Medaillenhirsche pro Saison. Dies macht die Jagd besonders attraktiv für alle, die ein authentisches und spannendes Jagderlebnis suchen.

Die Rothirschjagd findet in der Regel mit einem Führungsverhältnis von 2:1 statt, während die Sikahirschjagd meist 1:1 geführt wird oder als Ansitzjagd in Eigenregie erfolgt. Während der Brunft und bei normalen Wetterbedingungen kann man üblicherweise mit etwa einem Rothirsch pro Tag und Jäger rechnen, während der Sikahirsch anspruchsvoller ist – jedoch ebenfalls mit sehr guten Erfolgsraten.

Ein typischer Jagdtag

Bei einer Kombination mit der Sikahirschjagd findet diese in der Regel früh am Morgen sowie erneut am Nachmittag/Abend statt, wenn das Sikawild am aktivsten ist. Die erfahrenen Guides versuchen, die Jäger in den Bereichen zu positionieren, in denen während der Brunft die größte Aktivität herrscht. Dies kann lange Pirschgänge durch dichten Wald beinhalten oder auch Ansitzjagd, bei der versucht wird, die Sikahirsche mit Lockrufen anzulocken, die den typischen Pfeifton des Sikahirsches imitieren.

Die Jagd auf den Hochlandhirsch beginnt damit, dass sich die Jäger um 9 Uhr morgens an einem vereinbarten Treffpunkt auf dem Anwesen mit ihrem erfahrenen Stalker

treffen. Dort wird man gebeten, seine Büchse einzuschießen, bevor die Jagd im Hochland beginnt.

Der erfahrene Stalker begleitet die Jäger während der gesamten Jagd und weiß anhand von Wind- und Wetterverhältnissen genau, wo sich das Rotwild aufhält. Sobald das Rotwild lokalisiert ist, wählt der Stalker einen Hirsch zur Bejagung aus, woraufhin die eigentliche Pirsch beginnt. Nach dem Erlegen wird das Wild mit einem geeigneten Geländefahrzeug abtransportiert.

Unterkunft

Bei der Ankunft werden Sie von unserem lokalen Partner begrüßt, der dafür sorgt, dass Sie bestens auf die kommenden Jagdtage vorbereitet sind.

Die Unterbringung erfolgt in gemütlichen, lokalen Hotels nördlich von Inverness, etwa 30 Minuten Fahrtzeit von der Stadt entfernt. Die Hotels strahlen schottischen Charme aus und beinhalten ein reichhaltiges „English Breakfast“, das oft für den ganzen Tag sättigt. Für größere Gruppen kann auch eine Unterkunft in einem Cottage oder Haus mit Selbstverpflegung organisiert werden.

Je nach Jagdgebiet sollten Fahrzeiten von etwa 15–30 Minuten zur Sikahirschjagd und 30–60 Minuten zur Rothirschjagd im Hochland eingeplant werden.



**HABEN SIE
FRAGEN?**



MICHAEL HOLSTEIN SCHMIDT

E-Mail: mhs@limpopo.dk
Telefon: (+45) 63 21 43 11



JOAKIM PEDERSEN

E-Mail: joakim@diana.dk
Telefon: (+45) 63 21 10 26



AUFENTHALT Hotel/B&B



Die Unterbringung erfolgt in gemütlichen und typisch schottischen Hotels, die etwa 30 Fahrminuten nördlich von Inverness liegen. Die Hotels bieten echten schottischen Charme, und der Aufenthalt beinhaltet ein großes „English Breakfast“, das meist den ganzen Tag satt hält.

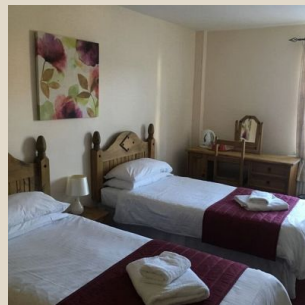
In den meisten Fällen besteht auch die Möglichkeit, im Hotel oder in nahegelegenen Restaurants zu Abend zu essen. Die Hotels verfügen über einen guten Standard, und man kann einen sehr guten Service sowie gastfreundliche Gastgeber mit traditionellem schottischem Charme erwarten.

Es besteht ebenfalls die Möglichkeit, in einer der Ferienunterkünfte des Anwesens untergebracht zu werden, wo man ein eigenes Cottage/Haus erhält und sich selbst verpflegt. Dies ist häufig eine ideale Lösung, wenn Begleitpersonen mitreisen oder man als größere Gruppe von 3–6 Personen unterwegs ist.

Für eventuelle Begleitpersonen gibt es gute Möglichkeiten für Sightseeing in der Umgebung, unter anderem in den historischen

und wunderschönen Städten Inverness, Fort Augustus u.a., wo sich auch das berühmte Loch Ness befindet.

Die Unterkünfte liegen etwa 15–30 Fahrminuten vom Jagdgebiet für Sikahirsche entfernt und zwischen 40 Minuten und 1½ Stunden vom Jagdgebiet für Hochlandhirsche, da für die Jagdgebiete im Hochland etwas Fahrzeit eingeplant werden muss.



**HABEN SIE
FRAGEN?**



MICHAEL HOLSTEIN SCHMIDT

E-Mail: mhs@limpopo.dk
Telefon: (+45) 63 21 43 11



JOAKIM PEDERSEN

E-Mail: joakim@diana.dk
Telefon: (+45) 63 21 10 26

Preis und Info über Ihre Reise

Spezifikation der Preise

Im Preis enthalten

- 5 Tage Aufenthalt in einem Guesthouse (B&B) mit Frühstück oder Vollpension
- 4 Tage Jagd mit Jagdführung 2:1
- Abschuss von 1-2 Rothirsch
- Alle Gebühren und Lizenzen

Im Preis nicht enthalten

- Flug nach Edinburgh/Aberdeen h/z
- Leihwagen (wir helfen gerne damit)
- Verpflegung zusätzlich zum Frühstück (bei B&B Arrangement)
- Zuschlag für Einzelzimmer €53,- pro Tag
- Zuschlag € 155,- pro Tag bei Jagdführung 1:1
- Extra Hirsch € 1.330,- (muss vorbestellt werden)
- Schottisches Waffenpermit € 100,- (mit eigener Waffe)
- Trinkgeld für Jagdführer, £50,- pro Hirsch
- Leihwaffe £45,- pro Tag
- Abkochen von Trophäen, £40,- pro Trophäe (wird direkt bezahlt)
- Transport der Trophäen nach Dänemark (mit Spediteur)
 - Der Transport enthalten Zolldokumente und Veterinärkontrollen
 - Transport nach Deutschland zur weitere Verhandlung
- Gebühr der Airline für den Waffentransport
- Reiserücktrittsversicherung
- EU-Haftpflichtversicherung EUR 9,00,-
- Alles, was nicht unter „im Preis enthalten“ aufgeführt ist

**HABEN SIE
FRAGEN?**



MICHAEL HOLSTEIN SCHMIDT

E-Mail: mhs@limpopo.dk
Telefon: (+45) 63 21 43 11



JOAKIM PEDERSEN

E-Mail: joakim@diana.dk
Telefon: (+45) 63 21 10 26



WILDARTEN Kombinationsjagd auf Sika und Rothirsch



Rothirsch/Rotwild (Europa)



Sika-Hirsch/Sikawild
(Europa)

**HABEN SIE
FRAGEN?**



MICHAEL HOLSTEIN SCHMIDT

E-Mail: mhs@limpopo.dk
Telefon: (+45) 63 21 43 11



JOAKIM PEDERSEN

E-Mail: joakim@diana.dk
Telefon: (+45) 63 21 10 26

Über uns

i

Limpopo & Diana Jagdreisen

Limpopo & Diana Jagdreisen Limpopo Travel und Diana Jagdreisen - heute ein und dasselbe Unternehmen – wurden auf Basis von mehr als vier Jahrzehnten Erfahrung in der Jagdreisebranche aufgebaut. Diana Jagdreisen wurde 1974 in Svendborg von dem im Jagdtourismus international bekannten Jan Krossteig gegründet, der heute der Gesellschafter und Vorsitzende des Unternehmens ist.

Im Laufe der Jahre hat sich Diana zum weltweit größten Jagdreisebüro entwickelt, mit Jagd- Partnern in mehr als 40 Ländern und Kunden aus der ganzen Welt. Dies war nur möglich durch das Vertrauen unserer Kunden, den Glauben an unser Unternehmen, unsere Partner und den Service, den wir bieten. Wir sind stolz darauf, dass eine große Anzahl unserer Kunden.

Der Jagdreisenmarkt war noch nie so chaotisch wie heute. Es gab immer eine Masse von kleinen und mittleren Agenturen auf dem Markt, aber erst in den letzten Jahren hat die immer größer werdende Bedeutung des Internets den Markt für Direktbuchungen und Pauschalangeboten, die von Geschäftspraktiken sowie von ausländischen Agenturen verkauft werden, wirklich erschlossen.

Eine große Anzahl von Jäger haben sich "ihre Finger verbrannt" bei der Buchung von "billigen Paketen", die selten halten, was sie versprechen. Generell erkennt der Kunde nur dann, wenn die Dinge schief gehen, den Unterschied zwischen einem guten dänischen Reisebüro - mit all der Sicherheit, den es bietet - und einem fragwürdigem ausländischer Anbieter.

Was wir unseren Kunden bieten, ist ein besonderes Sicherheitsniveau. Unsere erfahrenen Mitarbeiter kennen unsere Ziele und können eine hochqualifizierte und auf die individuellen Bedürfnisse des Kunden zugeschnittene Beratung anbieten. Wenn Sie Ihre Jagdreise durch uns buchen, haben Sie auch eine Garantie gegen den unwahrscheinlichen Fall des Konkurses durch den dänischen Reisegarantiefonds. Unsere langjährige Mitgliedschaft im dänischen Reisebüroverband ist auch ein Garant für professionelle Betreuung während des gesamten Verfahrens, das eine Jagdreise mit sich bringt, auch wenn etwas nicht ganz so läuft wie geplant. Als einer unserer Kunden können Sie rund um die Uhr Unterstützung über unsere Notfall-Hotline bekommen, falls dies nötig sein sollte.

**HABEN SIE
FRAGEN?**



MICHAEL HOLSTEIN SCHMIDT

E-Mail: mhs@limpopo.dk
Telefon: (+45) 63 21 43 11



JOAKIM PEDERSEN

E-Mail: joakim@diana.dk
Telefon: (+45) 63 21 10 26