



# REHBOCKJAGD IN MILICZ



Beliebte Oberförsterei mit einer erstklassigen Unterkunft. Schönes Revier mit abwechslungsreicher Landschaft. Chancen auf eine starke Trophäe. Große Rabatte auf Schwarzwild.



Jagd für jeden geeignet



Keine besondere Fitness erforderlich



Unterkunft in einer Hütte



Pürschjagd

## HÖHEPUNKTE & BESCHREIBUNG Rehbockjagd in Milicz



### Rehbockjagd in Polen

Rehbockjagden in Polen sind bei den Jägern zu einer schönen Tradition geworden. Die Saison beginnt im Frühjahr am 11. Mai und geht bis Ende September. Man kann also eine schöne Frühjahrsjagd genießen sowie eine aufregende Jagd zur Blattzeit Mitte Juli / Anfang August erleben, wenn man den Bock heranblatten kann. Wenn Sie also ein richtiger Rehbock-Enthusiast sind, dann sollten Sie auf diese jagdlichen Höhepunkte nicht verzichten.

Die Rehwild-Population ist aufgrund des langjährigen strikten Wildtier-Managements sehr groß und dicht. Jahr für Jahr kommen Jäger aus ganz Westeuropa in die großen polnischen Reviere, um ihr Glück zu versuchen. Wir können eine breite Palette der besten Oberförstereien in Westpolen anbieten, die alle hochwertige Bockjagden veranstalten. Die Reviere können Trophäen in verschiedenen Größen anbieten, so dass Sie frei entscheiden können, ob Sie lieber mehrere kleine Böcke oder einen richtig starken Bock erlegen möchten.

Diese Staatsreviere haben alle gut ausgebildete, erfahrene und sehr verantwortungsbewusste Jagdführer, die jeweils ihre eigenen Gebiete in den Revieren haben, die sie in- und auswendig kennen.

Die Jagd findet entweder als Pirsch- oder Ansitzjagd statt. Sie gehen zweimal am Tag zur Jagd: einmal früh am Morgen vor Sonnenaufgang und dann am späten Nachmittag bis zum Dunkelwerden. Egal, zu welcher Zeit Sie jagen, Sie können die Bockjagd immer mit Schwarzwild kombinieren.

### HÖHEPUNKTE

- 16.334 ha großes Revier
- Jährlicher Abschuss: 172 Stück Rehwild - darunter 78 Böcke
- Die meisten Böcke wiegen zwischen 200-350 g – einige liegen über 400 g
- Wirklich schöne Unterkunft im Revier beim Revierförster. Großer und gepflegter Garten/Park rund um das Haus



**HABEN SIE  
FRAGEN?**



**ANNE FICK**

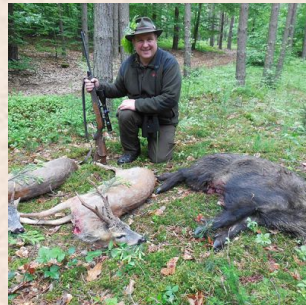
E-Mail: [ajf@limpopo.dk](mailto:ajf@limpopo.dk)  
Telefon: (+45) 63 21 43 15



**JOAKIM PEDERSEN**

E-Mail: [jop@diana.dk](mailto:jop@diana.dk)  
Telefon: (+45) 63 21 10 26

Sie können ein Pauschalangebot buchen und müssen dann nur dem Rat des Jagdführers folgen, damit Sie sich nicht um eine große Extrarechnung kümmern müssen, falls Sie eine wirklich gute Trophäe erlegen. Sie können aber auch nach Preisliste entsprechend der Trophäengewichte abrechnen. Informieren Sie uns bei Buchung von Ihren Wünschen, und wir werden Ihre Reise danach ausrichten.



**HABEN SIE  
FRAGEN?**



**ANNE FICK**

E-Mail: [ajf@limpopo.dk](mailto:ajf@limpopo.dk)  
Telefon: (+45) 63 21 43 15



**JOAKIM PEDERSEN**

E-Mail: [jop@diana.dk](mailto:jop@diana.dk)  
Telefon: (+45) 63 21 10 26

## AUFENTHALT Aufenthalt - Milicz



Die Unterbringung der Kategorie „S“ erfolgt in dem kürzlich renovierten Jagdhaus des Försters Maciej Olechnowicz und seiner Frau. Das Haus liegt im Revier in einem sehr gepflegten Garten. Die Gäste-Zimmer befinden sich im ersten Stock und besteht aus 5 Doppelzimmern und 4 Einzelzimmern, alle mit eigenem Bad und WC. Im Erdgeschoss gibt es ein Esszimmer mit Kühlschrank und ein gemütliches Wohnzimmer.

Der Berufsjäger Maciej ist sehr nett und professionel und spricht Deutsch. Die Gäste haben Zugang zu einer abschließbaren Garage und einem Kühlhaus. WiFi und Mobilfunkabdeckung stehen zur Verfügung.



**HABEN SIE  
FRAGEN?**



**ANNE FICK**

E-Mail: [ajf@limpopo.dk](mailto:ajf@limpopo.dk)  
Telefon: (+45) 63 21 43 15



**JOAKIM PEDERSEN**

E-Mail: [jop@diana.dk](mailto:jop@diana.dk)  
Telefon: (+45) 63 21 10 26



## PARTNER RDLP Wrocław

96

Das Bezirksforstamt Wrocław – Regionalna Dyrekcja Lasów Państwowych w Wrocławiu oder kurz RDLP Wrocław - ist einer unserer langjährigsten Partner in Polen. Wir schicken Jäger seit 1978 in die Reviere der RDLP Wrocław. Damals hatten wir nur ein Revier zur Verfügung. Heute vermitteln wir insgesamt 11 Oberförstereien, von denen wir mit den 6 besten langfristige Verträge haben. Der Rest (= 22) von den insgesamt 33 Revieren ist für die Jagd auf verschiedene polnische Jagdverbände aufgeteilt.

Gemeinsam für alle Oberförstereien unter Leitung der RDLP Wrocław, die im Jahr 2015 ihr 70. Jubiläum feiern konnte, gilt das gute, professionelle und traditionelle Wild-Management, wobei die jeweiligen Reviere meist eine eigene „Spezialität“ haben wie z. B. fantastische Hirschjagden oder andere guten Jagden, während andere Reviere einfach alles anbieten können. Weitere Informationen zu den einzelnen Revieren geben wir Ihnen gerne per Telefon oder E-Mail.

Wenn die Jagd in einer staatlichen Oberförsterei stattfindet, ist die Unterkunft normalerweise im Revier selbst und nicht in einem

Hotel in der Stadt. Auf diese Weise können unsere Kunden ein "Gesamterlebnis" genießen. Das erlegte Wild wird in der Regel mit zu Ihrer Unterkunft genommen, damit Ihre Jagdbegleiter an den Feierlichkeiten teilnehmen können. In einigen Revieren können Sie nachts im Bett liegen und das Röhren der Rothirsche während der Brunft September hören.

Eine Jagd in einem Revier der RDLP Wrocław ist eindeutig eine gute Wahl!

HABEN SIE  
FRAGEN?



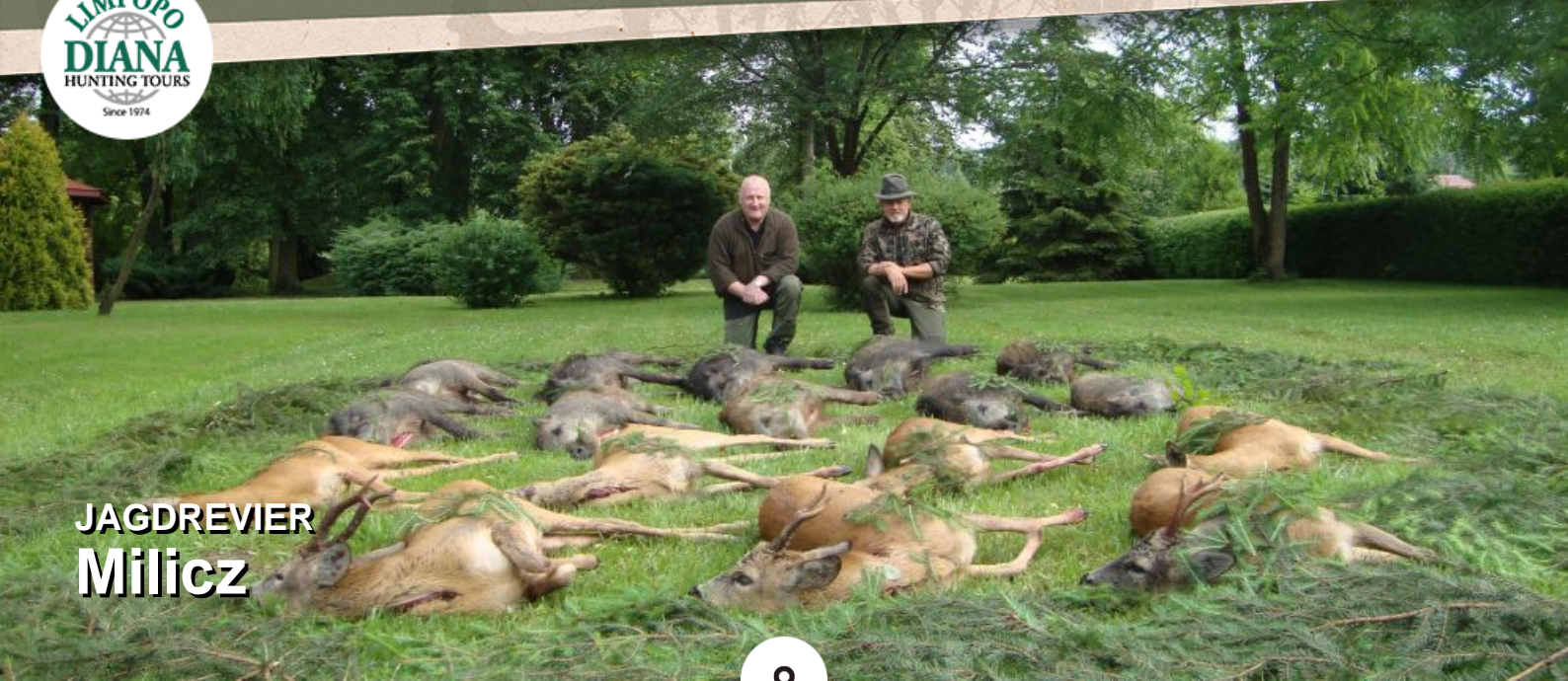
**ANNE FICK**

E-Mail: [ajf@limpopo.dk](mailto:ajf@limpopo.dk)  
Telefon: (+45) 63 21 43 15



**JOAKIM PEDERSEN**

E-Mail: [jop@diana.dk](mailto:jop@diana.dk)  
Telefon: (+45) 63 21 10 26



## JAGDREVIER Milicz



Die Oberförsterei Milicz 45 und 67 liegen im Südwesten Polens, nordöstlich von Wroclaw. Milicz 45 ist 6.319 ha groß, von denen 2.032 ha Wald und die restlichen 4.287 ha Ackerland, Wiesen und Seen sind. Der Wald ist weitgehend Nadelbäumen (85%) oder Erlen (6%). Das Gelände ist in der Regel flach. Milicz 45 verfügt über 79 Hochsitze / stände und 17 Futterplätze. Milicz 67 ist 10.015 ha groß, von denen 5.665 ha bewaldet sind. Die restlichen 4.287 ha bestehen aus Ackerland, Wiesen und Seen. Der Wald ist in erster Linie Nadelwald (72%) mit Eiche (12%) und Buche (9%). Das Gelände ist weitgehend flach. Milicz 67 verfügt über 122 Hochsitze/-stände und 27 Futterplätze. Es ist möglich, eine spannende Jagd mit einer Pferdekutsche durchzuführen, sofern es im Voraus gebucht wird. Insgesamt 6 -7 Jäger können zur gleichen zur Einzeljagd angenommen werden. Bei Drückjagden werden Gruppen von 10-14 Jäger benötigt.

Ein einzigartiges Merkmal dieser Reviere (insbesondere Milicz 45) sind die künstlichen Seen, die in Rotation im Oktober entleert werden, um die Karpfen abzufischen. Wenn einer der Seen abgelassen worden ist, kann man auf die kleinen überwucherten Inseln gehen und sehen, wie der Seeboden völlig mit den Fährten

von Rot- und Schwarzwild bedeckt ist. Im August und September können gute Entenjagden arrangiert werden - ab 1. September in Kombination mit der Jagd auf Gänse.

Die Reviere verfügen über Reh-, Rot- und Schwarzwild. Auch ein paar Stück Damwild ziehen hier ihre Fährten. Jedes Jahr werden in den Revieren rund 90 Rehböcke erlegt. Die Trophäenstärke liegt in der Regel unter 350 g, aber Böcke von mehr als 350 g sind hier ebenso zu finden - einige sogar mit über 400 g. Es gibt eine jährliche Abschussquote von rund 20 Rothirschen - die meisten mit einem Geweihgewicht von 5-6 kg, aber Hirsche von über 7 und 8 kg können hier auch auftreten. So wurden im Jahr 2016 zwei Hirsche von über 8 kg erlegt. Schwarzwild kann während der gesamten Saison auf der Einzeljagd bejagt werden sowie auf Drückjagden im Herbst und Winter. Milicz 67 ist 240 km vom Grenzübergang Forst / Olszyna, 16 km von der Stadt Milicz und 65 km von Wroclaw entfernt, wo Sie den nächstgelegenen internationalen Flughafen finden.



**HABEN SIE  
FRAGEN?**



**ANNE FICK**

E-Mail: [ajf@limpopo.dk](mailto:ajf@limpopo.dk)  
Telefon: (+45) 63 21 43 15



**JOAKIM PEDERSEN**

E-Mail: [jop@diana.dk](mailto:jop@diana.dk)  
Telefon: (+45) 63 21 10 26

# Preis und Info über Ihre Reise

## Spezifikation der Preise

### Preise

#### Beschreibung

#### Verfügbare Reisedaten

#### Preis ab (pro Person)

Preisliste: 3 Tage Jagdaufenthalt

11. Mai 2024 - 28. September 2024

€890,00

#### Im Preis enthalten

- 3 Tage Aufenthalt (Kat. „S“) mit Vollpension
- 3 Tage Bockjagd mit eigenem Jagdführer (6 Pürsch)
- Alle Gebühren und Lizenzen
- Abkochen von Trophäen

#### Im Preis nicht enthalten

- Endgültige Abrechnung der Trophäen
- Transport während der Jagd, PLN 341,- pro Jäger/Tag
- Zusätzlicher Jagdtag, pro Tag EUR 270,-
- Aufenthalt ohne Jagd/nichtj. Begleitperson, pro Tag EUR 120,-
- Zuschlag für Einzelzimmer pro Jäger/Tag EUR 26,-
- Dolmetscher pro Person / Tag  
(1 Tag ist Pflicht, rest freiwillig, muss im voraus gebucht werden):  
Bei 1 Jäger € 160,-  
Bei 2 Jägern € 80,-  
Bei 3 Jägern € 60,-  
Bei 4 Jägern € 45,-
- EU Haftpflichtversicherung, Euro 10,00 pro Person (obligatorisch)
- Trinkgeld
- Kauf von Wildbret:
  - Rehwild, EUR 8,10 pro Kilo
  - Schwarzwild, EUR 4,20 pro Kilo
  - Rot- und Damwild, EUR 5,95 pro Kilo
- Kauf von Decken/Schwarten:
  - Ganzes Stück, EUR 21,- pro Kilo
  - Kauf von Decken (Ganze) Fuchs/Marderhund EUR 47,-
  - Von Muffelwidder € 165,- und Schaf/Lamm € 97,-

HABEN SIE  
FRAGEN?



ANNE FICK

E-Mail: [ajf@limpopo.dk](mailto:ajf@limpopo.dk)  
Telefon: (+45) 63 21 43 15



JOAKIM PEDERSEN

E-Mail: [jop@diana.dk](mailto:jop@diana.dk)  
Telefon: (+45) 63 21 10 26

## Trophäenpreisliste

**Erlegte Böcke werden laut geltender Preisliste abgerechnet:**

### Preisliste 1 – Rehbock:

Bis 199 g	€	220,00
200-349 g	€	410,00
350-399 g	€	810,00
Ab 400 g	€	945,00
Anschweißen	€	345,00

### Preisliste 2 - Rehbock:

bis 149 g	€	100,00
150-199 g	€	240,00 + €
200-299 g	€	350,00 + € 0,80 per g über 200 g
300-349 g	€	430,00 + € 8,40 per g über 300 g
350-399 g	€	850,00 + € 12,80 per g über 350 g
400-499 g	€	1.490,00 + € 14,60 per g über 400 g
von 500 g	€	2.950,00 + € 17,76 per g über 500 g
Perückenbock	€	3.870,00
Anschweißen	€	345,00

**Möglichkeit für Schwarzwild laut geltender Preisliste:**

### Schwarzwild:

#### Keiler:

140 mm - 159 mm	€	700,00
160 mm – 199 mm	€	780,00 + € 20,75 per mm über 160 mm
200 mm und darüber	€	1.610,00 + € 24,70 per mm über 201 mm

**Keiler unter 140 mm, Frischlinge und Überläufer werden wie folgt berechnet:**

### Frischling, Überläufer:

bis 29,99 kg	€	115,00
30-49,99 kg	€	230,00

### Überläufer, Keiler, Bachen:

50-79,99 kg	€	450,00
ab 80 kg	€	490,00
Anschweißen	€	150,00

**Es gelten folgende Rabatte auf Schwarzwild:**

25% Rabatt auf alle Schwarzwild bis zu 13,9 cm Waffenlänge

**HABEN SIE  
FRAGEN?**



**ANNE FICK**

E-Mail: [ajf@limpopo.dk](mailto:ajf@limpopo.dk)  
Telefon: (+45) 63 21 43 15



**JOAKIM PEDERSEN**

E-Mail: [jop@diana.dk](mailto:jop@diana.dk)  
Telefon: (+45) 63 21 10 26



25% Rabatt auf Keiler ab 14 cm Waffenlänge

Preis pr. 15/1-2024

**HABEN SIE  
FRAGEN?**



**ANNE FICK**

E-Mail: [ajf@limpopo.dk](mailto:ajf@limpopo.dk)  
Telefon: (+45) 63 21 43 15



**JOAKIM PEDERSEN**

E-Mail: [jop@diana.dk](mailto:jop@diana.dk)  
Telefon: (+45) 63 21 10 26



## WILDARTEN Rehbockjagd in Milicz



Bock/Rehbock/Rehwild  
(Europa)

### Wildarten, die eventuell zusätzlich gebucht



Wildschwein (Europa)

**HABEN SIE  
FRAGEN?**



**ANNE FICK**

E-Mail: [ajf@limpopo.dk](mailto:ajf@limpopo.dk)  
Telefon: (+45) 63 21 43 15



**JOAKIM PEDERSEN**

E-Mail: [jop@diana.dk](mailto:jop@diana.dk)  
Telefon: (+45) 63 21 10 26

# Über uns

i

## Limpopo & Diana Jagdreisen

Limpopo & Diana Jagdreisen Limpopo Travel und Diana Jagdreisen - heute ein und dasselbe Unternehmen – wurden auf Basis von mehr als vier Jahrzehnten Erfahrung in der Jagdreisebranche aufgebaut. Diana Jagdreisen wurde 1974 in Svendborg von dem im Jagdtourismus international bekannten Jan Krossteig gegründet, der heute der Gesellschafter und Vorsitzende des Unternehmens ist.

Im Laufe der Jahre hat sich Diana zum weltweit größten Jagdreisebüro entwickelt, mit Jagd- Partnern in mehr als 40 Ländern und Kunden aus der ganzen Welt. Dies war nur möglich durch das Vertrauen unserer Kunden, den Glauben an unser Unternehmen, unsere Partner und den Service, den wir bieten. Wir sind stolz darauf, dass eine große Anzahl unserer Kunden.

Der Jagdreisenmarkt war noch nie so chaotisch wie heute. Es gab immer eine Masse von kleinen und mittleren Agenturen auf dem Markt, aber erst in den letzten Jahren hat die immer größer werdende Bedeutung des Internets den Markt für Direktbuchungen und Pauschalangeboten, die von Geschäftspraktiken sowie von ausländischen Agenturen verkauft werden, wirklich erschlossen.

Eine große Anzahl von Jäger haben sich "ihre Finger verbrannt" bei der Buchung von "billigen Paketen", die selten halten, was sie versprechen. Generell erkennt der Kunde nur dann, wenn die Dinge schief gehen, den Unterschied zwischen einem guten dänischen Reisebüro - mit all der Sicherheit, den es bietet - und einem fragwürdigem ausländischer Anbieter.

Was wir unseren Kunden bieten, ist ein besonderes Sicherheitsniveau. Unsere erfahrenen Mitarbeiter kennen unsere Ziele und können eine hochqualifizierte und auf die individuellen Bedürfnisse des Kunden zugeschnittene Beratung anbieten. Wenn Sie Ihre Jagdreise durch uns buchen, haben Sie auch eine Garantie gegen den unwahrscheinlichen Fall des Konkurses durch den dänischen Reisegarantiefonds. Unsere langjährige Mitgliedschaft im dänischen Reisebüroverband ist auch ein Garant für professionelle Betreuung während des gesamten Verfahrens, das eine Jagdreise mit sich bringt, auch wenn etwas nicht ganz so läuft wie geplant. Als einer unserer Kunden können Sie rund um die Uhr Unterstützung über unsere Notfall-Hotline bekommen, falls dies nötig sein sollte.

**HABEN SIE  
FRAGEN?**



**ANNE FICK**

E-Mail: [ajf@limpopo.dk](mailto:ajf@limpopo.dk)  
Telefon: (+45) 63 21 43 15



**JOAKIM PEDERSEN**

E-Mail: [jop@diana.dk](mailto:jop@diana.dk)  
Telefon: (+45) 63 21 10 26