



# REHBOCKJAGD IN WIERZCHLAS



Beliebte Oberförsterei mit einem guten Rehwildbestand. Sehr gute Unterkunft mit einer gemütlichen Atmosphäre bei der Försterfamilie. Ausgezeichnetes Essen. Möglichkeit, die Jagd mit Schwarzwild zu kombinieren.



Jagd für jeden geeignet



Keine besondere Fitness erforderlich



Unterkunft in einer Hütte



Pürschjagd

## HÖHEPUNKTE & BESCHREIBUNG Rehbockjagd in Wierzchlas



### Rehbockjagd in Polen

Rehbockjagden in Polen sind bei den Jägern zu einer schönen Tradition geworden. Die Saison beginnt im Frühjahr am 11. Mai und geht bis Ende September. Man kann also eine schöne Frühjahrsjagd genießen sowie eine aufregende Jagd zur Blattzeit Mitte Juli / Anfang August erleben, wenn man den Bock heranblatten kann. Wenn Sie also ein richtiger Rehbock-Enthusiast sind, dann sollten Sie auf diese jagdlichen Höhepunkte nicht verzichten.

Die Rehwild-Population ist aufgrund des langjährigen strikten Wildtier-Managements sehr groß und dicht. Jahr für Jahr kommen Jäger aus ganz Westeuropa in die großen polnischen Reviere, um ihr Glück zu versuchen. Wir können eine breite Palette der besten Oberförstereien in Westpolen anbieten, die alle hochwertige Bockjagden veranstalten. Die Reviere können Trophäen in verschiedenen Größen anbieten, so dass Sie frei entscheiden können, ob Sie lieber mehrere kleine Böcke oder einen richtig starken Bock erlegen möchten.

Diese Staatsreviere haben alle gut ausgebildete, erfahrene und sehr verantwortungsbewusste Jagdführer, die jeweils ihre eigenen Gebiete in den Revieren haben, die sie in- und auswendig kennen.

Die Jagd findet entweder als Pirsch- oder Ansitzjagd statt. Sie gehen zweimal am Tag zur Jagd: einmal früh am Morgen vor Sonnenaufgang und dann am späten Nachmittag bis zum Dunkelwerden. Egal, zu welcher Zeit Sie jagen, Sie können die Bockjagd immer mit Schwarzwild kombinieren.

### HÖHEPUNKTE

- 11.773 ha großes Revier
- Jährlicher Abschuss: 77 Stück Rehwild - darunter 49 Böcke
- Die meisten Böcke wiegen zwischen 150-300 g – einige liegen über 300 g
- Sehr gute Unterkunft im Revier



HABEN SIE  
FRAGEN?



**ANNE FICK**

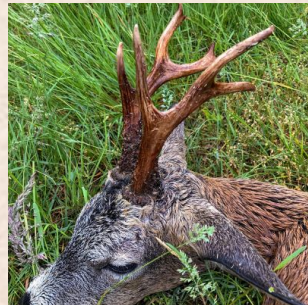
E-Mail: [ajf@limpopo.dk](mailto:ajf@limpopo.dk)  
Telefon: (+45) 63 21 43 15



**JOAKIM PEDERSEN**

E-Mail: [jop@diana.dk](mailto:jop@diana.dk)  
Telefon: (+45) 63 21 10 26

Sie können ein Pauschalangebot buchen und müssen dann nur dem Rat des Jagdführers folgen, damit Sie sich nicht um eine große Extrarechnung kümmern müssen, falls Sie eine wirklich gute Trophäe erlegen. Sie können aber auch nach Preisliste entsprechend der Trophäengewichte abrechnen. Informieren Sie uns bei Buchung von Ihren Wünschen, und wir werden Ihre Reise danach ausrichten.



**HABEN SIE  
FRAGEN?**



**ANNE FICK**

E-Mail: [ajf@limpopo.dk](mailto:ajf@limpopo.dk)  
Telefon: (+45) 63 21 43 15



**JOAKIM PEDERSEN**

E-Mail: [jop@diana.dk](mailto:jop@diana.dk)  
Telefon: (+45) 63 21 10 26

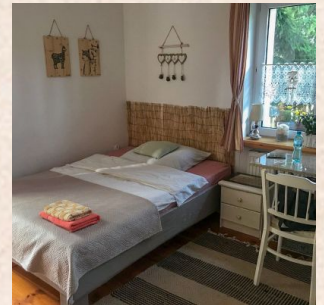
## AUFENTHALT Aufenthalt - Wierzchlas



Die Unterbringung findet im Gasthof (Agrotourismus) im Revier statt. Es ist älteres Haus, was aber sehr gemütlich eingerichtet ist.

Die hervorragende Verpflegung wird von unseren Jägern sehr gelobt, und es herrscht eine gemütliche Stimmung während des Jagdaufenthalts.

Es gibt dort 3 Zimmer, 1 Einzel- und 2 Dreibettzimmer - die alle mit eigenem Bad und Toilette ausgestattet sind.



**HABEN SIE  
FRAGEN?**



**ANNE FICK**

E-Mail: [ajf@limpopo.dk](mailto:ajf@limpopo.dk)  
Telefon: (+45) 63 21 43 15



**JOAKIM PEDERSEN**

E-Mail: [jop@diana.dk](mailto:jop@diana.dk)  
Telefon: (+45) 63 21 10 26



## PARTNER RDLP Torun

08

Wir arbeiten mit dem Bezirksforstamt Torun – Regionalna Dyrekcja Lasów Państwowych w Toruniu oder kurz RDLP Torun – seit 21 Jahren direkt und davor über Wilson Jagtrejser (später Diana) zusammen. Unsere Partnerschaft umfasst 8 Staatsreviere, und wir haben langfristige Vereinbarungen mit allen. Der Rest (= 19) von insgesamt 27 Revieren der RDLP Torun ist für die Jagd auf verschiedene polnische Jagdverbände verteilt. Einige der Reviere liegen in der "Bory Tucholski" (Tucheler Heide) – Polens größtem Waldkomplex.

Alle Oberförstereien unter Leitung der RDLP Torun zeichnen sich durch eine gute, professionelle Arbeit und ein traditionelles Wild-Management aus. Einige Reviere haben ihre eigene „Spezialität“ wie z. B. fantastische Hirschjagden oder andere guten Jagden, während andere Reviere einfach alles anbieten können. Weitere Informationen zu den einzelnen Revieren geben wir Ihnen gerne per Telefon oder E-Mail.

Wenn die Jagd in einer staatlichen Oberförsterei stattfindet, ist die Unterkunft normalerweise im Revier selbst und nicht in einem Hotel in der Stadt. Auf diese Weise können unsere Kunden ein

"Gesamterlebnis" genießen. Das erlegte Wild wird in der Regel mit zu Ihrer Unterkunft genommen, damit Ihre Jagdbegleiter an den Feierlichkeiten teilnehmen können. In einigen Revieren können Sie nachts im Bett liegen und das Röhren der Rothirsche während der Brunft September hören.

Eine Jagd in einem Revier der RDLP Torun ist eindeutig eine gute Wahl!

**HABEN SIE  
FRAGEN?**



**ANNE FICK**

E-Mail: [ajf@limpopo.dk](mailto:ajf@limpopo.dk)  
Telefon: (+45) 63 21 43 15



**JOAKIM PEDERSEN**

E-Mail: [jop@diana.dk](mailto:jop@diana.dk)  
Telefon: (+45) 63 21 10 26

## JAGDREVIER Wierzchlas



Das Revier Wierzchlas ist 11.773 ha groß, von denen 7.068 ha aus Wald und die restlichen 4.705 ha aus Ackerland, Wiesen und Feuchtgebieten bestehen. Der Wald besteht überwiegend aus Nadelwald, mit verstreuten Gebieten mit Eiche und Birke. Das Gelände ist überwiegend flach, obwohl einige Teile sanft hügelig sind. Es gibt zahlreiche Seen und Teiche, große und kleine. Wierzchlas hat mehr als 100 Hochsitze /-stände und 30 Futterplätze. Es ist auch möglich, eine spannende Jagd von einem Pferdewagen aus durchzuführen, das muss aber im Voraus gebucht werden. Bis zu 5 Jäger können gleichzeitig die Einzeljagd ausüben, während bei den sehr beliebten Kombinationsjagden Gruppen von 5-7 Jäger nötig sind.

Wierzchlas ist die Heimat von Reh-, Rot-, Schwarz- und einer kleinen Population von Damwild. Rund 90 Rehböcke werden hier jedes Jahr erlegt. Die meisten von ihnen haben eine Trophäenstärke unter 280 g netto, aber Böcke mit einer Trophäe über 300 g sind ebenfalls zu bekommen. Die jährliche Rothirschquote beträgt 25 Stück - die überwiegende Mehrheit der Trophäen hat ein Gewicht zwischen 4-5 kg. Aber auch Hirsche über 6 kg werden hier jedes Jahr erlegt. Derzeit wird kein

Damwild für die Jagd freigegeben. Wierzchlas hat eine dichte Population an Schwarzwild, das in der Saison auf Einzeljagden und auf kleinen Drückjagden in den Herbst- und Wintermonaten bejagt werden kann. Kleine Drückjagden werden in der Regel mit Gruppen von 5 -8 Jägern, in Kombination mit einer Einzeljagd, durchgeführt. Hier ist die Rede von den sogenannten Kombi-Jagden.

Wierzchlas ist 300 km vom Grenzübergang Kolbaskowo, 60 km von Bydgoszcz, der nächsten großen Stadt, und rund 150 km vom Flughafen in Gdansk entfernt.



**HABEN SIE  
FRAGEN?**



**ANNE FICK**

E-Mail: [ajf@limpopo.dk](mailto:ajf@limpopo.dk)  
Telefon: (+45) 63 21 43 15



**JOAKIM PEDERSEN**

E-Mail: [jop@diana.dk](mailto:jop@diana.dk)  
Telefon: (+45) 63 21 10 26

# Preis und Info über Ihre Reise

## Spezifikation der Preise

### Preise

#### Beschreibung

#### Verfügbare Reisedaten

#### Preis ab (pro Person)

#### Im Preis enthalten

- 3 Tage Aufenthalt (kat. "s") mit Vollpension
- 3 Tage Bockjagd mit eigenem Jagdführer (6 Pürsch)
- Alle Gebühren und Lizenzen
- Abkochen von Trophäen

#### Im Preis nicht enthalten

- Endgültige Abrechnung der Trophäen
- Transport während der Jagd, PLN 320,- pro Jäger/Tag
- Zusätzlicher Jagdtag EUR 270,-
- Aufenthalt ohne Jagd/kein Jäger EUR 135,-
- Aufenthalt ohne Jagd/kein Jäger 5-12 Jahre EUR 72,-
- Zuschlag für Einzelzimmer pro Tag EUR 23,-
- Dolmetscher pro Person / Tag (freiwillig, muss im Voraus gebucht werden) € 72,-
- EU Haftpflichtversicherung, Euro 9,00 pro Person (obligatorisch)
- Reiseversicherung
- Rücktrittsversicherung
- Trinkgeld
- Nachsuche mit Schweisshund € 60,-
- Aus-der-Decke-Schlagen € 30,-
- Kauf von Wildbret:
  - Rehwild, EUR 7,10,- pro Kilo
  - Schwarzwild, EUR 4,30,- pro Kilo
- Kauf von Decken/Schwarten:
  - Ganzes Stück, EUR 4,30,- pro Kilo
  - Für Schultermontage, EUR 24,60,- pro Kilo
  - Kauf von Decken (Ganze) Fuchs/Marderhund EUR 28,40,-

HABEN SIE  
FRAGEN?



**ANNE FICK**

E-Mail: [ajf@limpopo.dk](mailto:ajf@limpopo.dk)  
Telefon: (+45) 63 21 43 15



**JOAKIM PEDERSEN**

E-Mail: [jop@diana.dk](mailto:jop@diana.dk)  
Telefon: (+45) 63 21 10 26

## Trophäenpreisliste

Bei Preisliste werden die erlegten Böcke laut geltender Preisliste abgerechnet:

### Rehbock:

bis 199 g	€	200,00
200-349 g	€	405,00
350-399 g	€	695,00
von 400 g	€	840,00
Perückenbock	€	920,00
Anschweißen	€	335,00

Möglichkeit für Schwarzwild laut geltender Preisliste:

### Schwarzwild:

#### Keiler:

140 mm - 159 mm	€	500,00
160 mm – 199 mm	€	660,00 + € 16,75 per mm über 160 mm
200 mm und darüber	€	1.330,00 + € 26,60 per mm über 201 mm

Keiler unter 140 mm, Frischlinge und Überläufer werden wie folgt berechnet:

#### Frischling, Überläufer:

bis 29,99 kg	€	100,00
30-59,99 kg	€	200,00
Ab 60 kg	€	400,00
Anschweißen	€	165,00

Preis auf 15/1-2023

**HABEN SIE  
FRAGEN?**



**ANNE FICK**

E-Mail: [ajf@limpopo.dk](mailto:ajf@limpopo.dk)  
Telefon: (+45) 63 21 43 15



**JOAKIM PEDERSEN**

E-Mail: [jop@diana.dk](mailto:jop@diana.dk)  
Telefon: (+45) 63 21 10 26





## WILDARTEN Rehbockjagd in Wierzchlas



Bock/Rehbock/Rehwild  
(Europa)

### Wildarten, die eventuell zusätzlich gebucht



Wildschwein (Europa)

HABEN SIE  
FRAGEN?



**ANNE FICK**

E-Mail: [ajf@limpopo.dk](mailto:ajf@limpopo.dk)  
Telefon: (+45) 63 21 43 15



**JOAKIM PEDERSEN**

E-Mail: [jop@diana.dk](mailto:jop@diana.dk)  
Telefon: (+45) 63 21 10 26

# Über uns

i

## Limpopo & Diana Jagdreisen

Limpopo & Diana Jagdreisen Limpopo Travel und Diana Jagdreisen - heute ein und dasselbe Unternehmen – wurden auf Basis von mehr als vier Jahrzehnten Erfahrung in der Jagdreisebranche aufgebaut. Diana Jagdreisen wurde 1974 in Svendborg von dem im Jagdtourismus international bekannten Jan Krossteig gegründet, der heute der Gesellschafter und Vorsitzende des Unternehmens ist.

Im Laufe der Jahre hat sich Diana zum weltweit größten Jagdreisebüro entwickelt, mit Jagd- Partnern in mehr als 40 Ländern und Kunden aus der ganzen Welt. Dies war nur möglich durch das Vertrauen unserer Kunden, den Glauben an unser Unternehmen, unsere Partner und den Service, den wir bieten. Wir sind stolz darauf, dass eine große Anzahl unserer Kunden.

Der Jagdreisenmarkt war noch nie so chaotisch wie heute. Es gab immer eine Masse von kleinen und mittleren Agenturen auf dem Markt, aber erst in den letzten Jahren hat die immer größer werdende Bedeutung des Internets den Markt für Direktbuchungen und Pauschalangeboten, die von Geschäftspraktiken sowie von ausländischen Agenturen verkauft werden, wirklich erschlossen.

Eine große Anzahl von Jäger haben sich "ihre Finger verbrannt" bei der Buchung von "billigen Paketen", die selten halten, was sie versprechen. Generell erkennt der Kunde nur dann, wenn die Dinge schief gehen, den Unterschied zwischen einem guten dänischen Reisebüro - mit all der Sicherheit, den es bietet - und einem fragwürdigem ausländischer Anbieter.

Was wir unseren Kunden bieten, ist ein besonderes Sicherheitsniveau. Unsere erfahrenen Mitarbeiter kennen unsere Ziele und können eine hochqualifizierte und auf die individuellen Bedürfnisse des Kunden zugeschnittene Beratung anbieten. Wenn Sie Ihre Jagdreise durch uns buchen, haben Sie auch eine Garantie gegen den unwahrscheinlichen Fall des Konkurses durch den dänischen Reisegarantiefonds. Unsere langjährige Mitgliedschaft im dänischen Reisebüroverband ist auch ein Garant für professionelle Betreuung während des gesamten Verfahrens, das eine Jagdreise mit sich bringt, auch wenn etwas nicht ganz so läuft wie geplant. Als einer unserer Kunden können Sie rund um die Uhr Unterstützung über unsere Notfall-Hotline bekommen, falls dies nötig sein sollte.

**HABEN SIE  
FRAGEN?**



**ANNE FICK**

E-Mail: [ajf@limpopo.dk](mailto:ajf@limpopo.dk)  
Telefon: (+45) 63 21 43 15



**JOAKIM PEDERSEN**

E-Mail: [jop@diana.dk](mailto:jop@diana.dk)  
Telefon: (+45) 63 21 10 26