



ROTHIRSCHJAGD IN RUMÄNIEN



Träumen Sie von einer Hirschjagd? Wollen Sie das Röhren der Hirsche in den Bergen hören? Wir können diese außergewöhnliche, aufregende Jagd auf den Rothirsch in Rumänien anbieten.



Herausfordernde Jagd



Erfordert eine moderate Fitness



Unterkunft in einer Lodge



Pürschjagd



HÖHEPUNKTE & BESCHREIBUNG Rothirschjagd in Rumänien



Überblick

Sie und Ihr Jagdführer suchen die starken, röhrenden Hirsche oben in den Bergen. Oft ist es möglich, sie heranzurufen.

Genießen Sie eine herausragende, harte Jagd über den Tälern, die vom Beben der Brunftrufe erzittern.

Es wird eine intensive, ergreifende und unvergessliche Jagd. Sie können diese Reise auch mit einer Jagd auf Braunbären, Schwarzwild oder Wolf verbinden.

In unserem Kern-Rothirsch-Revier liegt die durchschnittliche Trophäengröße zwischen 7kg und 9kg.

Aber es können auch schwerere Hirsche gefunden werden, 2014 wurde eine Trophäe von 11kg erlegt. Das Gelände ist eine unglaublich atemberaubende Bergregion mit großem Waldanteil.

Die Fahrt zum nächsten internationalen Flughafen dauert um 2 Stunden. Normalerweise sind die Reviere etwa 15.000 Hektar groß.

Jagdzeiten:

Rothirsche: 01.09 - 15.12

Brunft: 20.09 - 10.10

HÖHEPUNKTE

- Herausfordernde Jagd
- Ein intensives und packendes Erlebnis - hören Sie das Echo der röhrenden Hirsche durch das Tal
- Spannendes gebirgiges, bewaldetes Gelände
- Kann mit der Jagd auf Braunbär, Schwarzwild und Wolf kombiniert werden

HABEN SIE
FRAGEN?



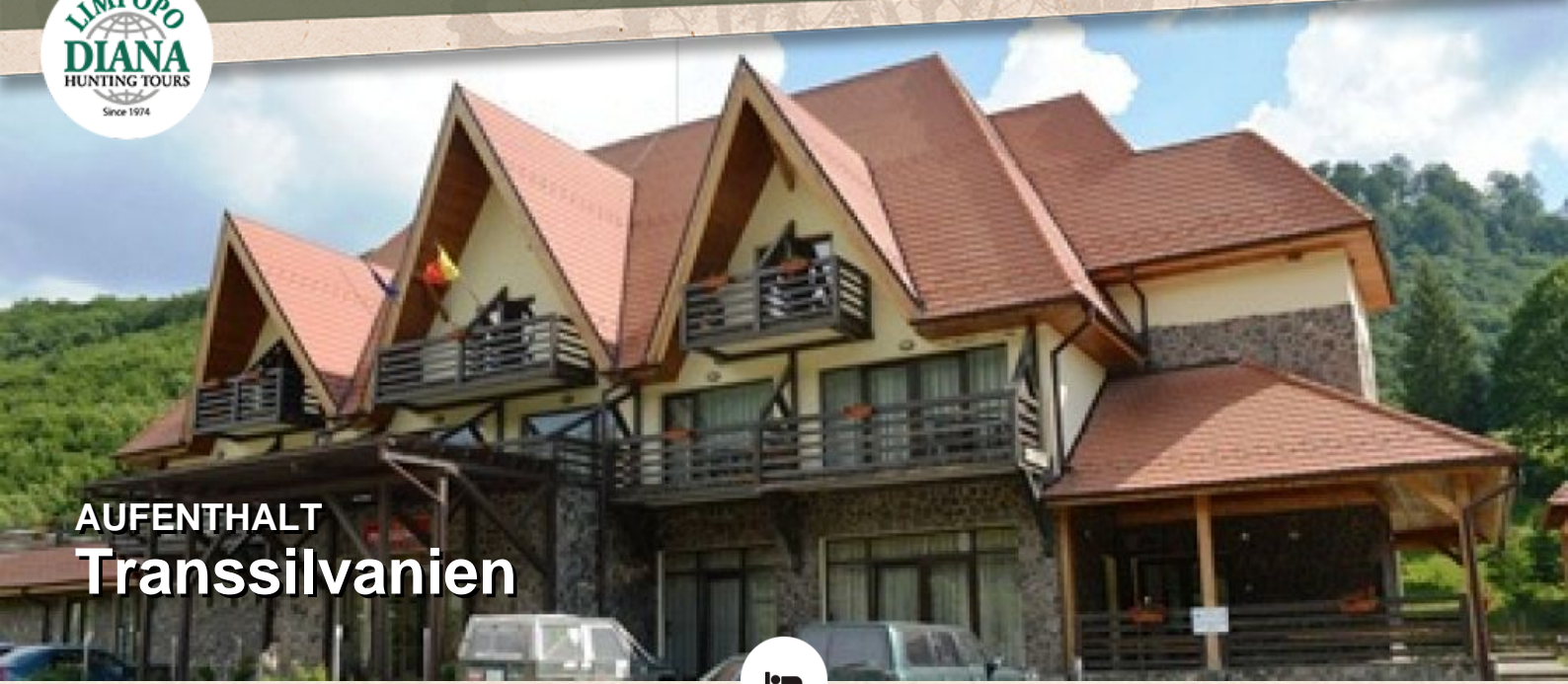
ERIK PEDERSEN BRINKMANN

E-Mail: epb@limpopo.dk
Telefon: (+45) 63 21 43 17



JOAKIM PEDERSEN

E-Mail: jop@diana.dk
Telefon: (+45) 63 21 10 26

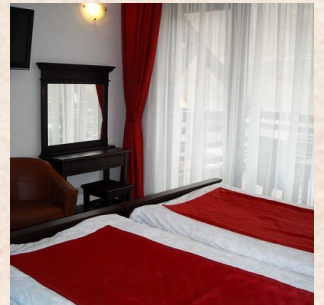


AUFENTHALT Transsilvanien



Es ist uns wichtig, dass unsere Jäger in Einzelzimmern untergebracht werden, sofern sie dies wünschen, und in der Regel können wir das auch arrangieren. Normalerweise wohnen unsere Jäger in einer kleinen, gemütlichen Pension oder in einer Jagdhütte. Beide Arten von Unterkünften sind mit allen notwendigen Einrichtungen ausgestattet und befinden sich im oder nahe dem Jagdrevier, um den bestmöglichen Service für unsere Jäger zu gewährleisten. In einigen Revieren in dieser Region ist es möglich, den Standard der Unterkunft zu verbessern, indem Sie in einem Zimmer in einem palastartigen Herrenhaus untergebracht werden - gegen Zahlung eines Zuschlags.

Vollpension ist bei allen Reisen nach Rumänien im Preis enthalten.



**HABEN SIE
FRAGEN?**



ERIK PEDERSEN BRINKMANN

E-Mail: epb@limpopo.dk
Telefon: (+45) 63 21 43 17



JOAKIM PEDERSEN

E-Mail: jop@diana.dk
Telefon: (+45) 63 21 10 26

PARTNER

Partner in Rumänien



Unser Zusammenarbeitspartner in Rumänien gehört zu den besten. Sie als Kunde werden immer in durchtesteten Revieren mit professioneller Jagdorganisation jagen. Unser Partner hat mehr als 15 Jahre Erfahrung mit Jagd in Rumänien, und Sie werden die stolze rumänische Jagdtradition erleben.

Unser Partner ist unsere Garantie für professionell verwaltete Reviere mit guten Abschussstatistiken und einer laufenden Weiterverfolgung eventueller Probleme. Hunt & Travel Transsylvania bürgt für Qualität.

**HABEN SIE
FRAGEN?**



ERIK PEDERSEN BRINKMANN

E-Mail: epb@limpopo.dk
Telefon: (+45) 63 21 43 17



JOAKIM PEDERSEN

E-Mail: jop@diana.dk
Telefon: (+45) 63 21 10 26

JAGDREVIER Revier – die Karpaten



Unsere Hirschjagden in Rumänien finden in den sehr berühmten Karpatenbergen statt. Die Hirsche in den Karpaten sind bekannt für ihre riesige Körpergrösse und nicht zuletzt ihre Trophäe. Die Karpatenhirsche werden bei ihren enormen Stanglängen und oft eine kleinere Anzahl von Sprossen gekennzeichnet, wie wir es von unserem heimlichen Rotwild kennen.

Die Jagd in den Karpaten kann fast so herausfordernd gemacht werden, wie man es wünscht. Es gibt keine Hochsitze und die Jagd ist zu Fuss. Man wird oft versuchen, einen Hirsch zu rufen, und wenn ein Hirsch lokalisiert ist, beginnt eine spannende und oft ganz unvergessliche Pirsch. Es gibt auch grosse Ebenen auf der Spitze von einzelnen Bergen, und hier wird die Jagd nicht ganz so physisch herausfordernd sein, da man hier und da bis zur Spitze fahren kann. Diese Waldstrecken sind schwer befahrbar, und werden oft nur von Raupenfahrzeugen der Forstverwaltung benutzt.

Während der Jagd kann man Glück haben, die frei-lebenden Bären zu treffen, und es ist möglich, Schwarzwild während der Hirschjagd zu erlegen.



**HABEN SIE
FRAGEN?**



ERIK PEDERSEN BRINKMANN

E-Mail: epb@limpopo.dk
Telefon: (+45) 63 21 43 17



JOAKIM PEDERSEN

E-Mail: jop@diana.dk
Telefon: (+45) 63 21 10 26

Preis und Info über Ihre Reise

Spezifikation der Preise

Preise

Beschreibung

Verfügbare Reisedaten

Preis ab (pro Person)

Preis pro Jäger

1. September 2024 - 8. Dezember 2024

€1,960,00

Im Preis enthalten

- 4 Tage Jagd mit Jagdführung 1:1
- 5 Aufenthalt mit Vollpension
- Rumänische Jagdlizenz
- Dolmetscher
- Transfer Flughafen - Jagdrevier h/z
- Alle Transporte während der Jagd

Im Preis nicht enthalten

- Flug nach Sibiu
- Trophäenabgaben
- Versand von Trophäen
- Getränke, Trinkgeld
- Rücktrittsversicherung
- Bearbeitungsgebühr € 200,- pro Jäger
- EU-Haftpflichtversicherung EUR 10,00,-
- Alles was nicht unter "Preis enthalten" erwähnt ist

HABEN SIE
FRAGEN?



ERIK PEDERSEN BRINKMANN

E-Mail: epb@limpopo.dk
Telefon: (+45) 63 21 43 17



JOAKIM PEDERSEN

E-Mail: jop@diana.dk
Telefon: (+45) 63 21 10 26

Trophäenpreisliste

Trophäengewicht (Kg)	EUR	EUR/10g
Bis 6.99	2.295	
7.0 - 7.99	2.550	+ 9
8.0 - 8.99	3.495	+ 12
9.0 - 9.99	4.625	+ 16
10.0 - 10.99	6.195	+ 29
11.0 - 11.99	9.125	+ 58
Über 12.00	14.885	+ 69

Angeschweisst und nicht gefunden EUR 800

Vorbeischuss EUR 150

**HABEN SIE
FRAGEN?**



ERIK PEDERSEN BRINKMANN

E-Mail: epb@limpopo.dk
Telefon: (+45) 63 21 43 17



JOAKIM PEDERSEN

E-Mail: jop@diana.dk
Telefon: (+45) 63 21 10 26



WILDARTEN Rothirschjagd in Rumänien



Rothirsch/Rotwild (Europa)

Wildarten, die eventuell zusätzlich gebucht



Braunbär (Europa)



Wildschwein (Europa)

**HABEN SIE
FRAGEN?**



ERIK PEDERSEN BRINKMANN

E-Mail: epb@limpopo.dk
Telefon: (+45) 63 21 43 17



JOAKIM PEDERSEN

E-Mail: jop@diana.dk
Telefon: (+45) 63 21 10 26

Über uns



Limpopo & Diana Jagdreisen

Limpopo & Diana Jagdreisen Limpopo Travel und Diana Jagdreisen - heute ein und dasselbe Unternehmen – wurden auf Basis von mehr als vier Jahrzehnten Erfahrung in der Jagdreisebranche aufgebaut. Diana Jagdreisen wurde 1974 in Svendborg von dem im Jagdtourismus international bekannten Jan Krossteig gegründet, der heute der Gesellschafter und Vorsitzende des Unternehmens ist.

Im Laufe der Jahre hat sich Diana zum weltweit größten Jagdreisebüro entwickelt, mit Jagd- Partnern in mehr als 40 Ländern und Kunden aus der ganzen Welt. Dies war nur möglich durch das Vertrauen unserer Kunden, den Glauben an unser Unternehmen, unsere Partner und den Service, den wir bieten. Wir sind stolz darauf, dass eine große Anzahl unserer Kunden.

Der Jagdreisenmarkt war noch nie so chaotisch wie heute. Es gab immer eine Masse von kleinen und mittleren Agenturen auf dem Markt, aber erst in den letzten Jahren hat die immer größer werdende Bedeutung des Internets den Markt für Direktbuchungen und Pauschalangeboten, die von Geschäftspraktiken sowie von ausländischen Agenturen verkauft werden, wirklich erschlossen.

Eine große Anzahl von Jäger haben sich "ihre Finger verbrannt" bei der Buchung von "billigen Paketen", die selten halten, was sie versprechen. Generell erkennt der Kunde nur dann, wenn die Dinge schief gehen, den Unterschied zwischen einem guten dänischen Reisebüro - mit all der Sicherheit, den es bietet - und einem fragwürdigem ausländischer Anbieter.

Was wir unseren Kunden bieten, ist ein besonderes Sicherheitsniveau. Unsere erfahrenen Mitarbeiter kennen unsere Ziele und können eine hochqualifizierte und auf die individuellen Bedürfnisse des Kunden zugeschnittene Beratung anbieten. Wenn Sie Ihre Jagdreise durch uns buchen, haben Sie auch eine Garantie gegen den unwahrscheinlichen Fall des Konkurses durch den dänischen Reisegarantiefonds. Unsere langjährige Mitgliedschaft im dänischen Reisebüroverband ist auch ein Garant für professionelle Betreuung während des gesamten Verfahrens, das eine Jagdreise mit sich bringt, auch wenn etwas nicht ganz so läuft wie geplant. Als einer unserer Kunden können Sie rund um die Uhr Unterstützung über unsere Notfall-Hotline bekommen, falls dies nötig sein sollte.

**HABEN SIE
FRAGEN?**



ERIK PEDERSEN BRINKMANN

E-Mail: epb@limpopo.dk
Telefon: (+45) 63 21 43 17



JOAKIM PEDERSEN

E-Mail: jop@diana.dk
Telefon: (+45) 63 21 10 26