



ROTHIRSCHJAGD IN TUCHOLA



Kleines, aber sehr schönes Revier in der Nähe der Tucheler Heide, Polens größtem Waldkomplex.
Hübsche Unterkunft in der Nähe eines Flussufers. Gute Hirschjagd zur Brunft mit der Möglichkeit, eine
wirklich gute Trophäe zu erlegen.



Jagd für jeden geeignet



Keine besondere Fitness
erforderlich



Unterkunft in einer Hütte



Hochsitz



Pürschjagd

HÖHEPUNKTE & BESCHREIBUNG Rothirschjagd in Tuchola

Rothirschjagd in Polen

Im Laufe der Geschichte konnten Jäger viel Prestige erlangen, wenn sie einen reifen Hirsch erlegt hatten. Der Rothirsch ist der unumstrittene König der Wälder Europas – mit einer Trophäe, die alle europäischen Jäger am liebsten an ihre Trophäenwand hängen. Allerdings muss man auch den Nervenkitzel einer Brunftjagd erlebt haben, um wirklich zu verstehen, warum dies so ist. Der Rothirsch ist ein kraftvolles, anmutiges, sogar majestätisches und vielleicht das eindrucksvollste Tier in unseren Wäldern. Es ist daher verständlich, dass alle europäischen Jäger auf dieses Wild jagen möchten – am besten mehr als einmal!

Wir vermitteln eine breite Palette der besten Oberförstereien in Westpolen, die alle eine Top-Rothirschjagd organisieren. Diese Oberförstereien haben alle gut ausgebildete, erfahrene und sehr verantwortungsvolle Jagdführer, die jeweils ihre eigenen Revierförstereien in den Oberförstereien haben, die sie in- und auswendig kennen. Die Jagd erfolgt in der Regel als Pirsch- oder Ansitzjagd. Sie gehen zweimal am Tag auf die Jagd, einmal in den frühen Morgenstunden vor der Morgendämmerung und dann am späten Nachmittag / frühen Abend bis zum Sonnenuntergang. Es ist möglich, die Rothirschjagd mit der Jagd auf Rehböcke – falls der Abschussplan noch nicht erfüllt ist – und Schwarzwild zu kombinieren.

Es ist nicht nur die Trophäe, die sehr attraktiv ist, auch die Jagd selbst auf den Rothirsch ist äußerst spannend – zum einen wegen der echten Herausforderung, sich auf Schussdistanz an einen starken Hirsch heranzupirschen, zum anderen auch Wegen der vielen Traditionen, die mit

HÖHEPUNKTE

- 4.298 ha großes Revier
- Jährlicher Abschuss: 24 Stück Rotwild - darunter 12 hirsche
- Das Durchschnittsgewicht der in den letzten 2 Jahren erlegten Brunfthirsche liegt bei 5-7 kg
- Wirklich gemütliche Unterkunft im Revier beim Förster, direkt an einem Fluss gelegen.
- Möglichkeit, Kanu zu fahren



HABEN SIE
FRAGEN?



ANNE FICK

E-Mail: ajf@limpopo.dk
Telefon: (+45) 63 21 43 15



JOAKIM PEDERSEN

E-Mail: jop@diana.dk
Telefon: (+45) 63 21 10 26

dieser Jagd verbunden sind.

Sie haben die Wahl zwischen der Jagd nach der Preisliste oder einem Pauschalangebot - wir haben sowohl größere als auch kleinere Hirsche zur Verfügung. Es ist für jeden Geschmack etwas dabei!

Eine Jagdreise nach Polen zur Hirschjagd kann bequem, einfach und kostengünstig sein, und Sie können zudem sicher sein, ein wunderbares Naturerlebnis zu genießen. Hirschjagd in Polen ist seit langer Zeit beliebt - und das aus gutem Grund! Eine Hirschjagd in Polen ist der perfekte Weg für sowohl neue als erfahrene Jäger um ein hervorragendes Jagderlebnis zu bekommen.



**HABEN SIE
FRAGEN?**



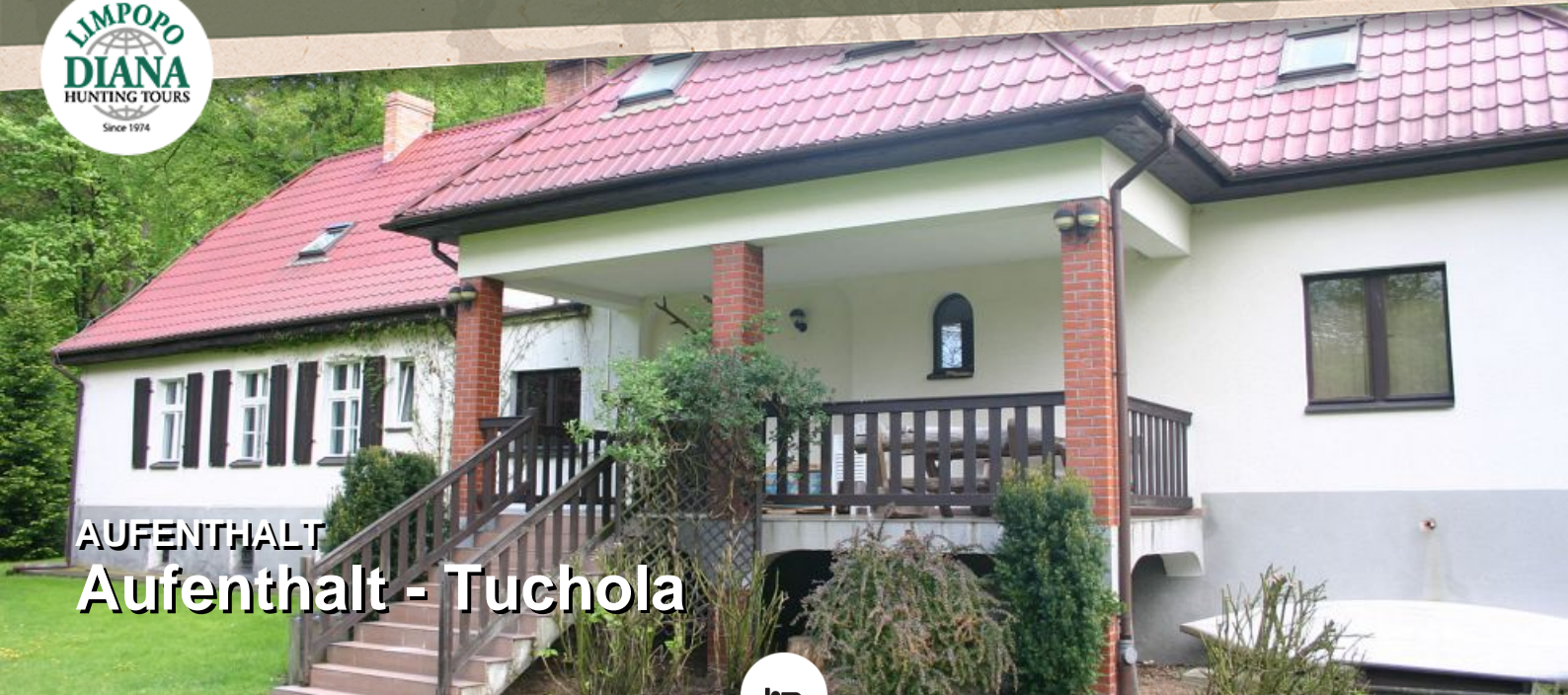
ANNE FICK

E-Mail: ajf@limpopo.dk
Telefon: (+45) 63 21 43 15



JOAKIM PEDERSEN

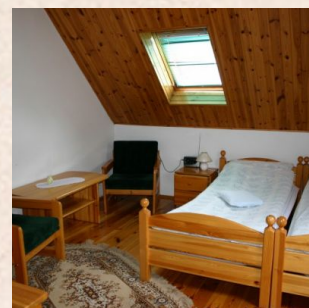
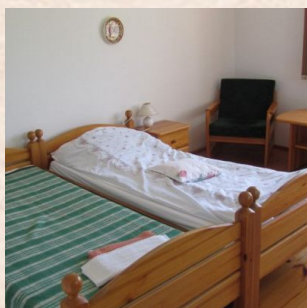
E-Mail: jop@diana.dk
Telefon: (+45) 63 21 10 26



AUFENTHALT
Aufenthalt - Tuchola



Die Unterbringung erfolgt in einem attraktiven Jagdhaus bei Förster Jan Piatkowski und seiner Frau. Diese Unterkunft gehört zur Kategorie "S". Es gibt ein wirklich gemütliches Wohnzimmer, 4 Doppel- und 1 Einzelzimmer, alle mit eigenem Bad und WC. Es gibt einen Kühlschrank und eine abschließbare Garage für die Gäste. Auf dem Fluss Brda kann man Kanu fahren. WiFi (nicht stabil) und Mobilfunkabdeckung stehen zur Verfügung.



**HABEN SIE
FRAGEN?**



ANNE FICK

E-Mail: ajf@limpopo.dk
Telefon: (+45) 63 21 43 15



JOAKIM PEDERSEN

E-Mail: jop@diana.dk
Telefon: (+45) 63 21 10 26



PARTNER RDLP Torun

08

Wir arbeiten mit dem Bezirksforstamt Torun – Regionalna Dyrekcja Lasów Państwowych w Toruniu oder kurz RDLP Torun – seit 21 Jahren direkt und davor über Wilson Jagtrejser (später Diana) zusammen. Unsere Partnerschaft umfasst 8 Staatsreviere, und wir haben langfristige Vereinbarungen mit allen. Der Rest (= 19) von insgesamt 27 Revieren der RDLP Torun ist für die Jagd auf verschiedene polnische Jagdverbände verteilt. Einige der Reviere liegen in der "Bory Tucholski" (Tucheler Heide) – Polens größtem Waldkomplex.

Alle Oberförstereien unter Leitung der RDLP Torun zeichnen sich durch eine gute, professionelle Arbeit und ein traditionelles Wild-Management aus. Einige Reviere haben ihre eigene „Spezialität“ wie z. B. fantastische Hirschjagden oder andere guten Jagden, während andere Reviere einfach alles anbieten können. Weitere Informationen zu den einzelnen Revieren geben wir Ihnen gerne per Telefon oder E-Mail.

Wenn die Jagd in einer staatlichen Oberförsterei stattfindet, ist die Unterkunft normalerweise im Revier selbst und nicht in einem Hotel in der Stadt. Auf diese Weise können unsere Kunden ein

"Gesamterlebnis" genießen. Das erlegte Wild wird in der Regel mit zu Ihrer Unterkunft genommen, damit Ihre Jagdbegleiter an den Feierlichkeiten teilnehmen können. In einigen Revieren können Sie nachts im Bett liegen und das Röhren der Rothirsche während der Brunft September hören.

Eine Jagd in einem Revier der RDLP Torun ist eindeutig eine gute Wahl!

**HABEN SIE
FRAGEN?**



ANNE FICK

E-Mail: ajf@limpopo.dk
Telefon: (+45) 63 21 43 15



JOAKIM PEDERSEN

E-Mail: jop@diana.dk
Telefon: (+45) 63 21 10 26

JAGDREVIER Tuchola

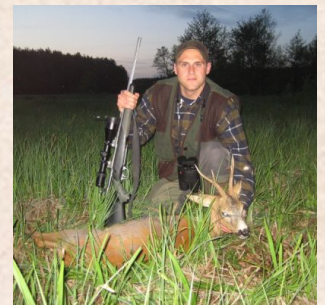


Tuchola ist ein kleines, wirklich schönes Revier mit einer Größe von 4.298 ha. 2.453 ha bestehen aus Wald, während 1.845 ha von Ackerland, Wiesen und Feuchtgebieten eingenommen werden. Der Wald setzt sich überwiegend aus Nadelhölzern (95%) und in verstreuten Gebieten aus Eiche und Birke zusammen. Das Gelände ist flach bis leicht hügelig. Der Fluss Brda fließt durch das Revier. Tuchola verfügt über 48 Hochsitze/-stände und 10 Futterplätze. Es ist auch möglich, eine spannende Jagd von einer Pferdekutsche aus durchzuführen, solange Sie dies im Voraus buchen. Das Revier kann gleichzeitig 3-5 Jäger aufnehmen, abhängig von der Wildart und der Art der Jagd.

Das Revier hat Reh-, Rot-, Schwarz- und ein paar Stück Damwild. 20 Rehböcke werden hier jährlich geschossen. Die meisten von ihnen haben Trophäen zwischen 200-300 g netto, aber auch Böcke über 300 g werden hier erlegt. Es gibt eine jährliche Abschussquote von 8 Rothirschen, die ein durchschnittliches Trophäengewicht zwischen 4-6 kg haben, aber auch Hirsche über 6 - und sogar 7 - kg werden hier erlegt. 1-2 Damhirsche werden jährlich erlegt, und wir können die Pirsch auf

Kahl- und Schwarzwild als Kombinationsjagd empfehlen. Tuchola hat eine gute Population an Schwarzwild. Einzeljagden auf Schwarzwild sind während der ganzen Saison möglich sowie auch Kombinationsjagden im Herbst und Winter.

Tuchola ist 275 km vom Grenzübergang Kolbaskowo, 5 km von Tuchola, 50 km von Swiecie, 60 km von Bydgoszcz, der nächsten großen Stadt, und 130 km von Gdansk, wo es einen internationalen Flughafen gibt, entfernt.



**HABEN SIE
FRAGEN?**



ANNE FICK

E-Mail: ajf@limpopo.dk
Telefon: (+45) 63 21 43 15



JOAKIM PEDERSEN

E-Mail: jop@diana.dk
Telefon: (+45) 63 21 10 26

Preis und Info über Ihre Reise

Spezifikation der Preise

Preise

Beschreibung

Verfügbare Reisedaten

Preis ab (pro Person)

Im Preis enthalten

- 4 Tage Aufenthalt mit Vollpension
- 4 Tage Jagd auf Rothirsch mit eigenem Jagdführer (8 Pürsch)
- Abschuss von einem Rothirsch bis zu 4,99 Kilo (bei Pauschal)
- Rückzahlung bei nicht erlegtem Hirsch EUR 1.080 (bei Pauschal)
- Rückzahlung bei Anschweißen EUR 600 (bei Pauschal)
- Alle Gebühren und Lizenzen
- Abkochen von Trophäen
- Dolmetscher

Im Preis nicht enthalten

- Falls der Hirsch stärker ist als 4,99 kg wir die Differenz entsprechend der Preisliste berechnet
- Endgültige Abrechnung der Trophäen
- Zuschlag für Aufenthalt der Kategorie "S" € 27,- pro Person/Tag
- Transport während der Jagd, PLN 280,- pro Jäger/Tag
- Zusätzlicher Jagdtag EUR 225,-
- Aufenthalt ohne Jagd/kein Jäger, pro Tag EUR 107,-
- Aufenthalt ohne Jagd/kein Jäger 5-12 Jahre EUR 72,-
- Zuschlag für Einzelzimmer pro Tag EUR 20,-
- EU Haftpflichtversicherung, Euro 9,00,- pro Person (obligatorisch)
- Reiseversicherung
- Rücktrittsversicherung
- Trinkgeld
- Kauf von Wildbret:
 - Rotwild € 4,60,- pro Kilo
 - Rehwild € 6,60,- pro Kilo
 - Schwarzwild € 2,40,- pro Kilo
- Kauf von Decken/Schwarten:
 - Ganzes Stück, EUR 4,75,- pro Kilo
 - Für Schultermontage, EUR 26,00,- pro Kilo
 - Kauf von Decken (Ganze) Fuchs/Marderhund EUR 30,00,-

HABEN SIE
FRAGEN?



ANNE FICK

E-Mail: ajf@limpopo.dk
Telefon: (+45) 63 21 43 15



JOAKIM PEDERSEN

E-Mail: jop@diana.dk
Telefon: (+45) 63 21 10 26

Trophäenpreisliste

Bei Preislistejagd wird das Wild laut geltender Preisliste abgerechnet:

Rothirsch:

Bis 2000 g	€ 450,00
2001-2999 g	€ 930,00
3000-4999 g	€ 1.120,00 + € 1,85 per 10 g über 3000 g
5000-6999 g	€ 1.490,00 + € 5,40 per 10 g über 5000 g
von 7000 g	€ 2.570,00 + € 17,16 per 10 g über 7000 g
Anschweißen	€ 870,00
Rotkahlwild	€ 105,00

Möglichkeit für Schwarzwild laut geltender Preisliste:

Schwarzwild:

Keiler:

140 mm - 159 mm	€ 520,00
160 mm – 199 mm	€ 680,00 + € 16,75 per mm über 160 mm
200 mm und darüber	€ 1.350,00 + € 27,50 per mm über 201 mm

Keiler unter 140 mm, Frischlinge und Überläufer werden wie folgt berechnet:

Frischling, Überläufer:

bis 29,99 kg	€ 103,00
30-59,99 kg	€ 205,00
Ab 60 kg	€ 405,00
Anschweißen	€ 170,00

Preis auf 15/1-2022

**HABEN SIE
FRAGEN?**



ANNE FICK

E-Mail: ajf@limpopo.dk
Telefon: (+45) 63 21 43 15



JOAKIM PEDERSEN

E-Mail: jop@diana.dk
Telefon: (+45) 63 21 10 26



WILDARTEN Rothirschjagd in Tuchola



Rothirsch/Rotwild (Europa)

Wildarten, die eventuell zusätzlich gebucht



Wildschwein (Europa)



Bock/Rehbock/Rehwild
(Europa)

**HABEN SIE
FRAGEN?**



ANNE FICK

E-Mail: ajf@limpopo.dk
Telefon: (+45) 63 21 43 15



JOAKIM PEDERSEN

E-Mail: jop@diana.dk
Telefon: (+45) 63 21 10 26

Über uns



Limpopo & Diana Jagdreisen

Limpopo & Diana Jagdreisen Limpopo Travel und Diana Jagdreisen - heute ein und dasselbe Unternehmen – wurden auf Basis von mehr als vier Jahrzehnten Erfahrung in der Jagdreisebranche aufgebaut. Diana Jagdreisen wurde 1974 in Svendborg von dem im Jagdtourismus international bekannten Jan Krossteig gegründet, der heute der Gesellschafter und Vorsitzende des Unternehmens ist.

Im Laufe der Jahre hat sich Diana zum weltweit größten Jagdreisebüro entwickelt, mit Jagd- Partnern in mehr als 40 Ländern und Kunden aus der ganzen Welt. Dies war nur möglich durch das Vertrauen unserer Kunden, den Glauben an unser Unternehmen, unsere Partner und den Service, den wir bieten. Wir sind stolz darauf, dass eine große Anzahl unserer Kunden.

Der Jagdreisenmarkt war noch nie so chaotisch wie heute. Es gab immer eine Masse von kleinen und mittleren Agenturen auf dem Markt, aber erst in den letzten Jahren hat die immer größer werdende Bedeutung des Internets den Markt für Direktbuchungen und Pauschalangeboten, die von Geschäftspraktiken sowie von ausländischen Agenturen verkauft werden, wirklich erschlossen.

Eine große Anzahl von Jäger haben sich "ihre Finger verbrannt" bei der Buchung von "billigen Paketen", die selten halten, was sie versprechen. Generell erkennt der Kunde nur dann, wenn die Dinge schief gehen, den Unterschied zwischen einem guten dänischen Reisebüro - mit all der Sicherheit, den es bietet - und einem fragwürdigem ausländischer Anbieter.

Was wir unseren Kunden bieten, ist ein besonderes Sicherheitsniveau. Unsere erfahrenen Mitarbeiter kennen unsere Ziele und können eine hochqualifizierte und auf die individuellen Bedürfnisse des Kunden zugeschnittene Beratung anbieten. Wenn Sie Ihre Jagdreise durch uns buchen, haben Sie auch eine Garantie gegen den unwahrscheinlichen Fall des Konkurses durch den dänischen Reisegarantiefonds. Unsere langjährige Mitgliedschaft im dänischen Reisebüroverband ist auch ein Garant für professionelle Betreuung während des gesamten Verfahrens, das eine Jagdreise mit sich bringt, auch wenn etwas nicht ganz so läuft wie geplant. Als einer unserer Kunden können Sie rund um die Uhr Unterstützung über unsere Notfall-Hotline bekommen, falls dies nötig sein sollte.

**HABEN SIE
FRAGEN?**



ANNE FICK

E-Mail: ajf@limpopo.dk
Telefon: (+45) 63 21 43 15



JOAKIM PEDERSEN

E-Mail: jop@diana.dk
Telefon: (+45) 63 21 10 26