



# DRÜCKJAGD IN JAWOR



Gut organisierte Drückjagden in einem schönen, hügeligen Gelände in Südwest-Polen. Es können Schwarz-, Rot- und Rehwild geschossen werden. Gute Unterkunft direkt im Revier. Die Abrechnung kann nach Preisliste erfolgen, oder Sie können ein Pauschalangebot buchen ohne Zuzahlung für Keiler.



Jagd für jeden geeignet



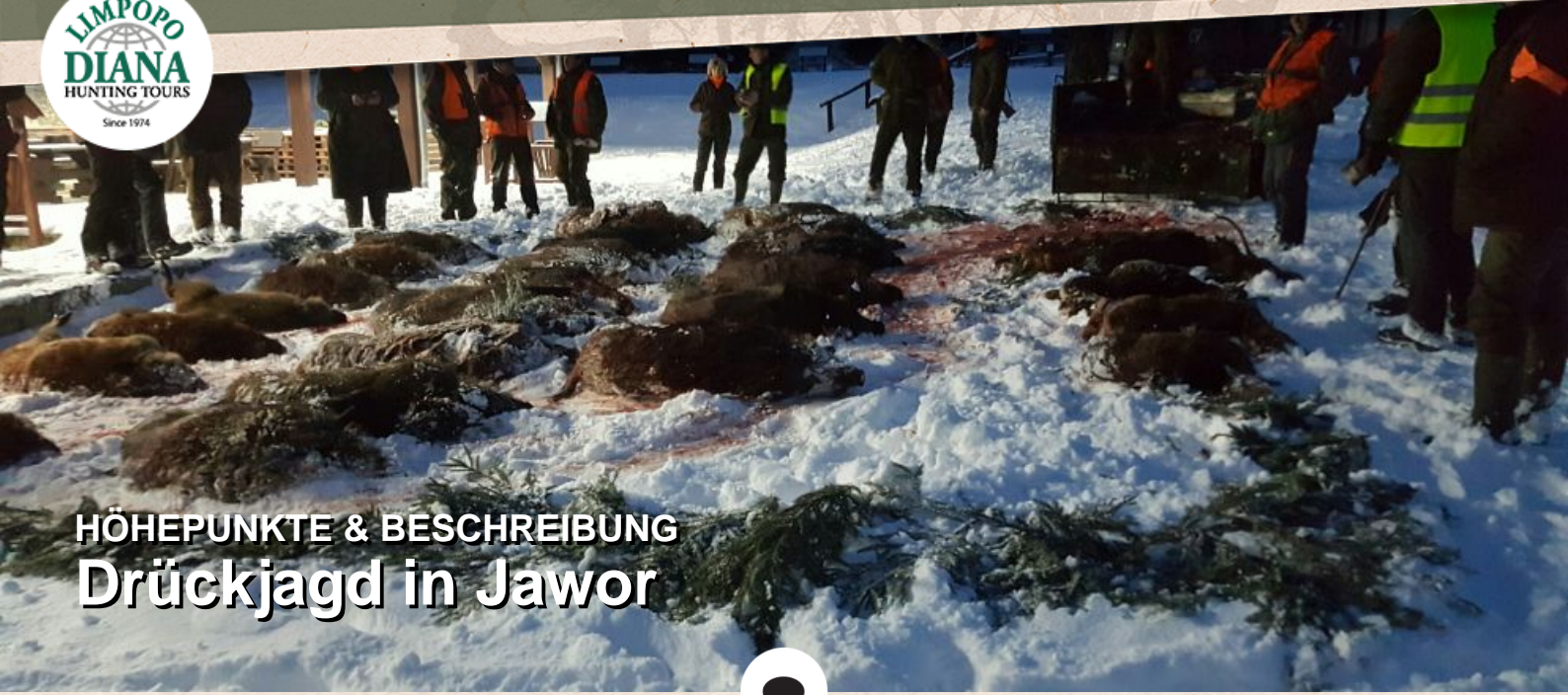
Keine besondere Fitness erforderlich



Unterkunft in einer Hütte



Drückjagd



## HÖHEPUNKTE & BESCHREIBUNG Drückjagd in Jawor



### Drückjagd in Polen

Der Gebell der sich nähernden Hunde und das enthusiastische Rufen der Treiber verrät Ihnen, dass eine Rotte Sauen auf die Schützenlinie zukommt. Sie können das Rascheln der trockenen Blätter hören und fühlen Ihren Pulsschlag in den Schläfen. Hier kommen Sie...!

Drückjagden gehen unter die Haut – und viele Jäger kommen Jahr für Jahr nach Polen in "ihr" Revier. Dass die Zahl der Stammkunden so hoch ist, liegt an der Qualität dieser Jagden auf unseren vielen Oberförstereien. Wir haben Zugang zu einer breiten Palette der besten Oberförstereien in Westpolen, von denen die meisten eine Top-Qualität bieten. Diese staatlichen Reviere haben alle gut ausgebildetes, erfahrenes und sehr verantwortungsbewusstes Jagdpersonal. Alle haben eine Arbeit, die mit dem Revier verbunden ist.

Die Jagd beginnt mit einem Briefing vor der Jagd, bei dem Sie der Jagdleiter über den Jagdverlauf und die Sicherheitsregeln informiert. Normalerweise dauern die Drückjagden 3 Tage, und es werden zwischen 12-14 Schützen benötigt, um die einzelnen Treiben optimal abstellen zu können. Zwischen 8 und 10 Treiben werden täglich durchgeführt, von früh am Morgen bis spät am Nachmittag. Die zu bejagenden Gebiete werden im Voraus ausgewählt, wobei die Wildwechsel berücksichtigt werden.

Für viele Jäger sind Drückjagden die ultimative Form der Büchsenjagd: flüchtiges Wild, Adrenalin in den Adern, schwierige Schüsse und viel Wild auf der Strecke. Vieles passiert bei einer guten Jagd! Viele Gruppen buchen ihre gemeinsamen Jagden Jahr für Jahr, aber wir stellen auch

### HÖHEPUNKTE

- 10.229 ha großes Revier
- Teile des Reviers sind hügelig (bis 600 m hoch). Hier gibt es auch einen guten Muffelbestand.
- Jährlicher Abschuss: 410 Stück Schwarzwild, 215 Stück Rotwild, 150 Stück Rehwild
- 6 Drückjagden pro Jahr
- Die schöne Unterkunft beim Revierförster hat einen guten Standard und verfügt über alle Annehmlichkeiten



HABEN SIE  
FRAGEN?



**ANNE FICK**

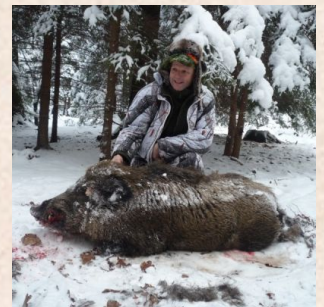
E-Mail: [ajf@limpopo.dk](mailto:ajf@limpopo.dk)  
Telefon: (+45) 63 21 43 15



**JOAKIM PEDERSEN**

E-Mail: [jop@diana.dk](mailto:jop@diana.dk)  
Telefon: (+45) 63 21 10 26

Drückjagden für kleinere Gruppen und Einzeljäger zusammen. Sie können wählen, ob Sie pauschal buchen oder nach Preisliste abrechnen möchten, ganz wie Sie möchten - wir können auf jeden Fall ein aktionsreiches Erlebnis für jeden anbieten!



**HABEN SIE  
FRAGEN?**



**ANNE FICK**

E-Mail: [ajf@limpopo.dk](mailto:ajf@limpopo.dk)  
Telefon: (+45) 63 21 43 15



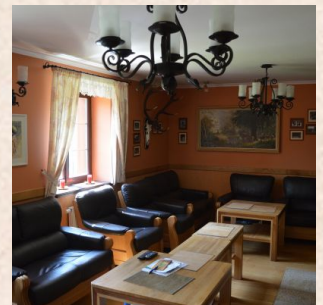
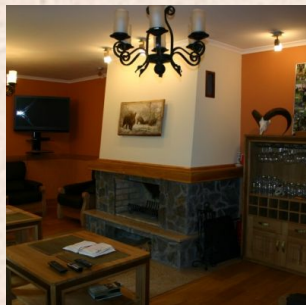
**JOAKIM PEDERSEN**

E-Mail: [jop@diana.dk](mailto:jop@diana.dk)  
Telefon: (+45) 63 21 10 26

## AUFENTHALT Aufenthalt - Jawor



Unsere Jäger wohnen in einem kürzlich renovierten Haus im Revier und werden vom Jagdleiter Tomasz Karp und seiner Frau betreut. Tomasz kann deutsch sprechen, während seine Frau englisch spricht. Gästezimmer sind im Erdgeschoß und im ersten Stock, während Ihre Gastgeber im zweiten Stock wohnen. Für die Jagdgäste stehen ein gemütliches Wohnzimmer mit Kamin, 5 Doppel- und 4 Einzelzimmer (alle mit Bad / WC), ein Billardraum im Keller, ein Trockenraum für nasse Kleidung und Stiefel und Waffenschrank für alle Jäger zur Verfügung. Die Unterkunft gehört zur Kategorie "S". WLAN ist verfügbar, sowie auch einen Handy-Empfang (nicht stabil).



**HABEN SIE  
FRAGEN?**



**ANNE FICK**

E-Mail: [ajf@limpopo.dk](mailto:ajf@limpopo.dk)  
Telefon: (+45) 63 21 43 15



**JOAKIM PEDERSEN**

E-Mail: [jop@diana.dk](mailto:jop@diana.dk)  
Telefon: (+45) 63 21 10 26



## PARTNER RDLP Wrocław

96

Das Bezirksforstamt Wrocław – Regionalna Dyrekcja Lasów Państwowych w Wrocławiu oder kurz RDLP Wrocław - ist einer unserer langjährigsten Partner in Polen. Wir schicken Jäger seit 1978 in die Reviere der RDLP Wrocław. Damals hatten wir nur ein Revier zur Verfügung. Heute vermitteln wir insgesamt 11 Oberförstereien, von denen wir mit den 6 besten langfristige Verträge haben. Der Rest (= 22) von den insgesamt 33 Revieren ist für die Jagd auf verschiedene polnische Jagdverbände aufgeteilt.

Gemeinsam für alle Oberförstereien unter Leitung der RDLP Wrocław, die im Jahr 2015 ihr 70. Jubiläum feiern konnte, gilt das gute, professionelle und traditionelle Wild-Management, wobei die jeweiligen Reviere meist eine eigene „Spezialität“ haben wie z. B. fantastische Hirschjagden oder andere guten Jagden, während andere Reviere einfach alles anbieten können. Weitere Informationen zu den einzelnen Revieren geben wir Ihnen gerne per Telefon oder E-Mail.

Wenn die Jagd in einer staatlichen Oberförsterei stattfindet, ist die Unterkunft normalerweise im Revier selbst und nicht in einem

Hotel in der Stadt. Auf diese Weise können unsere Kunden ein "Gesamterlebnis" genießen. Das erlegte Wild wird in der Regel mit zu Ihrer Unterkunft genommen, damit Ihre Jagdbegleiter an den Feierlichkeiten teilnehmen können. In einigen Revieren können Sie nachts im Bett liegen und das Röhren der Rothirsche während der Brunft September hören.

Eine Jagd in einem Revier der RDLP Wrocław ist eindeutig eine gute Wahl!

HABEN SIE  
FRAGEN?



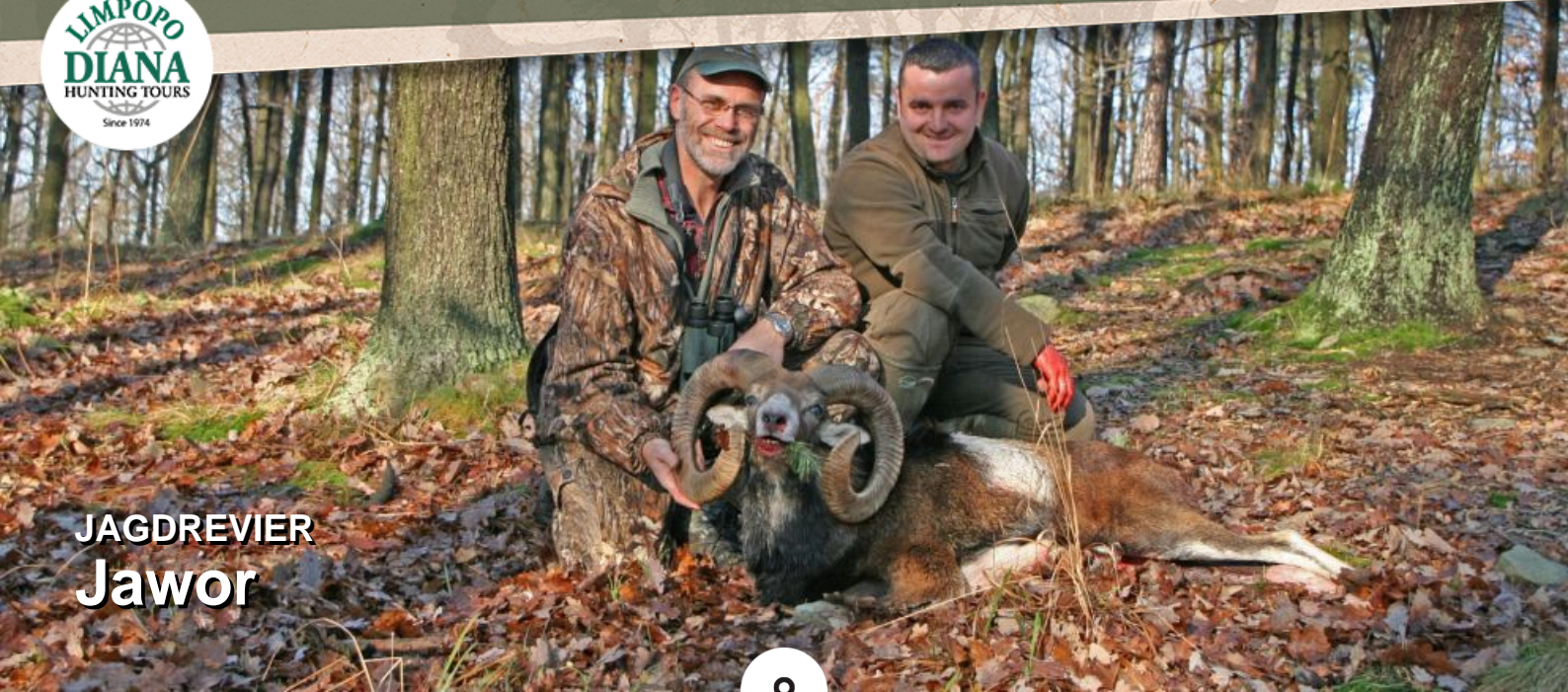
**ANNE FICK**

E-Mail: [ajf@limpopo.dk](mailto:ajf@limpopo.dk)  
Telefon: (+45) 63 21 43 15



**JOAKIM PEDERSEN**

E-Mail: [jop@diana.dk](mailto:jop@diana.dk)  
Telefon: (+45) 63 21 10 26



## JAGDREVIER Jawor

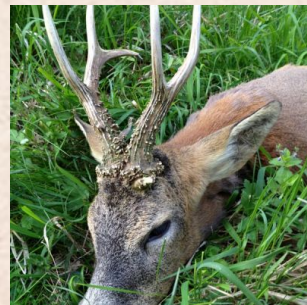


Das Revier Jawor umfasst eine Gesamtfläche von 10.229 ha, von denen 5.994 ha Wald und 4.235 ha Ackerland und Wiesen sind. Der Wald besteht aus Eiche (55%) und Nadelbäumen (30%), aber es gibt auch Bereiche mit Birke, Buche, Erle und Espe. Das Gelände ist teils flach, teils hügelig (bis zu 600 m über dem Meeresspiegel). Jawor verfügt über 121 Hochsitze/-stände und 29 Futterplätze. Das Revier kann 3-4 Jäger zur gleichen Zeit für individuelle Jagden annehmen, während für die Drückjagdgruppen 10 bis 14 Jäger nötig sind.

polnischen freilebenden Population von Muffelwild, von denen wir pro Jahr 15 Widder verkaufen können, natürlich auch Schafe und Lämmer.

Jawor ist 160 km vom Grenzübergang Forst / Olszyna, 10 km von der Stadt Jawor, 30 km von Legnica, der nächst größeren Stadt, und 75 km von Wroclaw entfernt, wo der nächste internationale Flughafen ist.

Das Revier hat Reh-, Rot-, Schwarz- und Muffelwild. Die jährliche Strecke an Rehböcken beträgt um die 45 Stück. Die Trophäengröße der meisten Gehörne liegt unter 350 g, aber auch Trophäen über 350 g werden hier erlegt. Es gibt einen jährlichen Abschussplan von 16 Rothirschen - von denen die meisten Trophäen zwischen 4 bis 6,5 kg liegen, aber Hirsche bis 8 kg - und darüber - kommen mehr oder weniger jedes Jahr vor. Jawor hat einen großen Bestand an Schwarzwild, die auf individuellen Jagden während der gesamten Saison gejagt werden können sowie auf den 5 Drückjagden, die im Herbst und Winter organisiert werden. Jawor ist auch die Heimat der größten



**HABEN SIE  
FRAGEN?**



**ANNE FICK**

E-Mail: [ajf@limpopo.dk](mailto:ajf@limpopo.dk)  
Telefon: (+45) 63 21 43 15



**JOAKIM PEDERSEN**

E-Mail: [jop@diana.dk](mailto:jop@diana.dk)  
Telefon: (+45) 63 21 10 26

# Preis und Info über Ihre Reise

## Spezifikation der Preise

### Preise

Beschreibung	Verfügbare Reisedaten	Preis ab (pro Person)
Preisliste, 3 Tage Drückjagd, (bei min. 12 Jägern)	1. Oktober 2024 - 13. Januar 2025	€1,495,00

### Im Preis enthalten

- 3 Tage Aufenthalt (Kat. „S“) mit Vollpension
- 3 Tage Drückjagd
- Organisationsgebühr für Drückjagd
- Transport während der Jagd
- Alle Gebühren und Lizenzen
- Abkochen von Trophäen
- Dolmetscher

### Im Preis nicht enthalten

- Endgültige Abrechnung der Trophäen
- Zuschlag bei 11 Jägern, pro Jäger € 85,-
- Zuschlag bei 10 Jägern, pro Jäger € 125,-
- Zuschlag bei 9 Jägern, pro Jäger € 265,-
- Aufenthalt ohne Jagd/nichtj. Begleitperson, pro Tag EUR 120,-
- Zuschlag für Einzelzimmer pro Tag EUR 26,-
- EU Haftpflichtversicherung, Euro 10,00 pro Person (obligatorisch)
- Reiseversicherung
- Rücktrittsversicherung
- Trinkgeld
- Kauf von Wildbret:
  - Rotwild und damwild, EUR 5,95 pro Kilo
  - Rehwild, EUR 8,10 pro Kilo
  - Schwarzwild, EUR 4,20 pro Kilo
- Kauf von Decken/Schwarten:
  - Ganzes Stück, EUR 21,- pro Kilo
  - Kauf von Decken (Ganze) Fuchs/Marderhund EUR 47,-
  - Von Muffelwider EUR 165 und Schaf/Lamm EUR 97,-

HABEN SIE  
FRAGEN?



ANNE FICK

E-Mail: [ajf@limpopo.dk](mailto:ajf@limpopo.dk)  
Telefon: (+45) 63 21 43 15



JOAKIM PEDERSEN

E-Mail: [jop@diana.dk](mailto:jop@diana.dk)  
Telefon: (+45) 63 21 10 26

## Trophäenpreisliste

Bei Preislistejagd wird das Wild laut geltender Preisliste abgerechnet:

Rotkahlwild	€	80,00
Rehwild	€	54,00

### Schwarzwild:

#### Keiler:

140 mm - 159 mm	€	675,00
160 mm – 199 mm	€	760,00 + € 20,00 per mm über 160 mm
200 mm und darüber	€	1.560,00 + € 24,00 per mm über 201 mm

Keiler unter 140 mm, Frischlinge und Überläufer werden wie folgt berechnet:

#### Frischling, Überläufer:

bis 29,99 kg	€	112,00
30-49,99 kg	€	225,00

#### Überläufer, Keiler, Bachen:

50-79,99 kg	€	430,00
ab 80 kg	€	480,00
Anschweißen	€	150,00

Preis pr. 15/1-2023

HABEN SIE  
FRAGEN?



ANNE FICK

E-Mail: [ajf@limpopo.dk](mailto:ajf@limpopo.dk)  
Telefon: (+45) 63 21 43 15



JOAKIM PEDERSEN

E-Mail: [jop@diana.dk](mailto:jop@diana.dk)  
Telefon: (+45) 63 21 10 26





## WILDARTEN Drückjagd in Jawor



Wildschwein (Europa)



Rothirsch/Rotwild (Europa)



Kahlwild

### Wildarten, die eventuell zusätzlich gebucht



Mufflon/Muffelwild (Europa)

**HABEN SIE  
FRAGEN?**



**ANNE FICK**

E-Mail: [ajf@limpopo.dk](mailto:ajf@limpopo.dk)  
Telefon: (+45) 63 21 43 15



**JOAKIM PEDERSEN**

E-Mail: [jop@diana.dk](mailto:jop@diana.dk)  
Telefon: (+45) 63 21 10 26

# Über uns

i

## Limpopo & Diana Jagdreisen

Limpopo & Diana Jagdreisen Limpopo Travel und Diana Jagdreisen - heute ein und dasselbe Unternehmen – wurden auf Basis von mehr als vier Jahrzehnten Erfahrung in der Jagdreisebranche aufgebaut. Diana Jagdreisen wurde 1974 in Svendborg von dem im Jagdtourismus international bekannten Jan Krossteig gegründet, der heute der Gesellschafter und Vorsitzende des Unternehmens ist.

Im Laufe der Jahre hat sich Diana zum weltweit größten Jagdreisebüro entwickelt, mit Jagd- Partnern in mehr als 40 Ländern und Kunden aus der ganzen Welt. Dies war nur möglich durch das Vertrauen unserer Kunden, den Glauben an unser Unternehmen, unsere Partner und den Service, den wir bieten. Wir sind stolz darauf, dass eine große Anzahl unserer Kunden.

Der Jagdreisenmarkt war noch nie so chaotisch wie heute. Es gab immer eine Masse von kleinen und mittleren Agenturen auf dem Markt, aber erst in den letzten Jahren hat die immer größer werdende Bedeutung des Internets den Markt für Direktbuchungen und Pauschalangeboten, die von Geschäftspraktiken sowie von ausländischen Agenturen verkauft werden, wirklich erschlossen.

Eine große Anzahl von Jäger haben sich "ihre Finger verbrannt" bei der Buchung von "billigen Paketen", die selten halten, was sie versprechen. Generell erkennt der Kunde nur dann, wenn die Dinge schief gehen, den Unterschied zwischen einem guten dänischen Reisebüro - mit all der Sicherheit, den es bietet - und einem fragwürdigem ausländischer Anbieter.

Was wir unseren Kunden bieten, ist ein besonderes Sicherheitsniveau. Unsere erfahrenen Mitarbeiter kennen unsere Ziele und können eine hochqualifizierte und auf die individuellen Bedürfnisse des Kunden zugeschnittene Beratung anbieten. Wenn Sie Ihre Jagdreise durch uns buchen, haben Sie auch eine Garantie gegen den unwahrscheinlichen Fall des Konkurses durch den dänischen Reisegarantiefonds. Unsere langjährige Mitgliedschaft im dänischen Reisebüroverband ist auch ein Garant für professionelle Betreuung während des gesamten Verfahrens, das eine Jagdreise mit sich bringt, auch wenn etwas nicht ganz so läuft wie geplant. Als einer unserer Kunden können Sie rund um die Uhr Unterstützung über unsere Notfall-Hotline bekommen, falls dies nötig sein sollte.

**HABEN SIE  
FRAGEN?**



**ANNE FICK**

E-Mail: [ajf@limpopo.dk](mailto:ajf@limpopo.dk)  
Telefon: (+45) 63 21 43 15



**JOAKIM PEDERSEN**

E-Mail: [jop@diana.dk](mailto:jop@diana.dk)  
Telefon: (+45) 63 21 10 26